

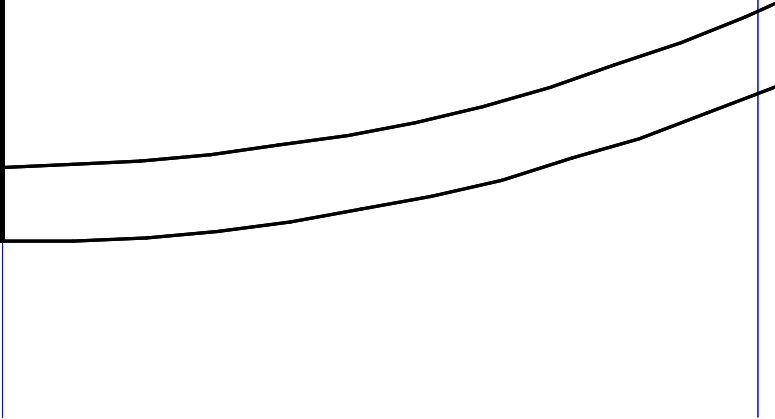
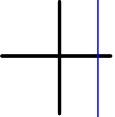
Oberer Volant
incl. 1 cm Nahtzu
Vorderteil 1 x in
Rücken 2 x zuschr

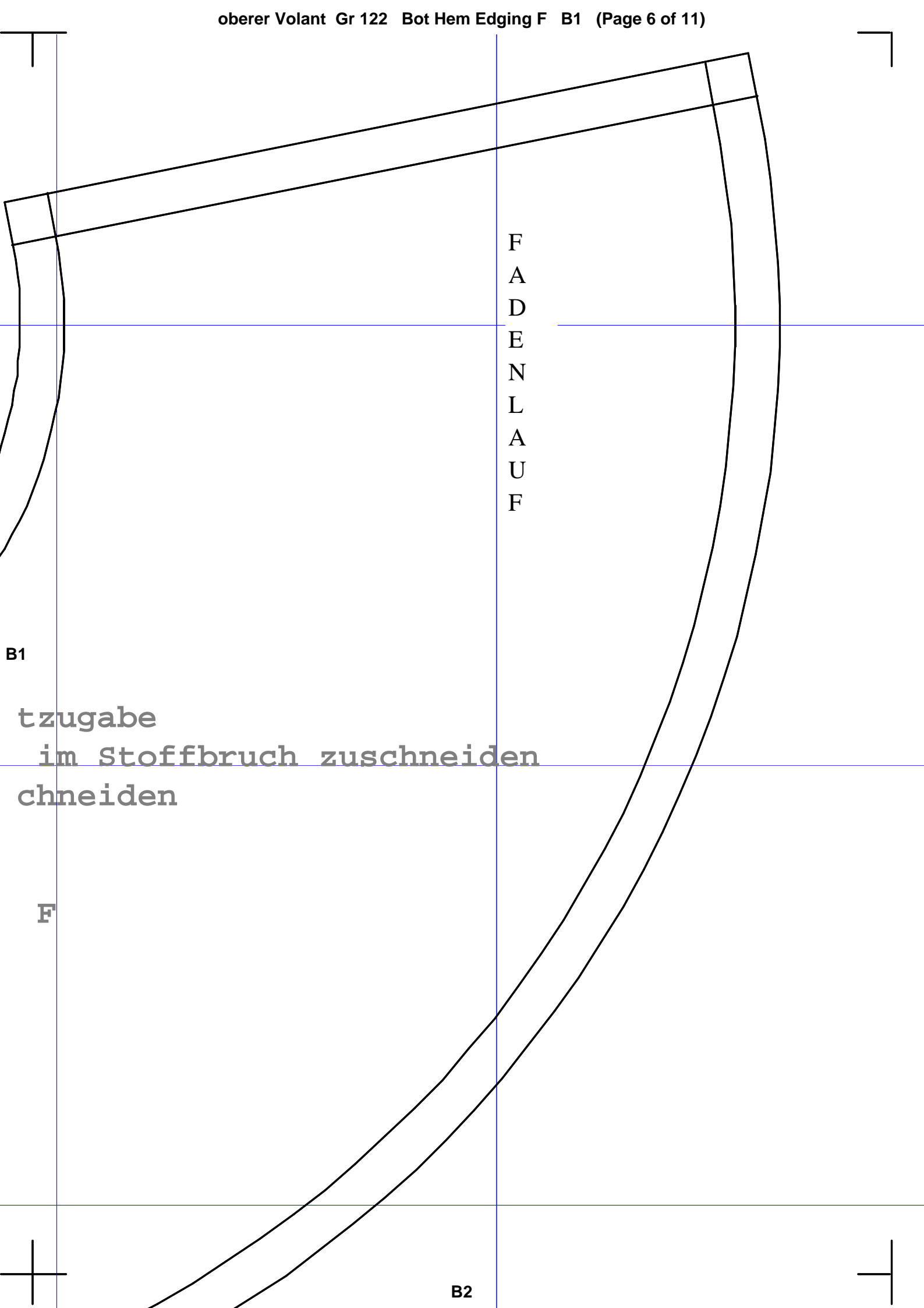
Kinder 122

Stoffbruch

A2

B1





F
A
D
E
N
L
A
U
F

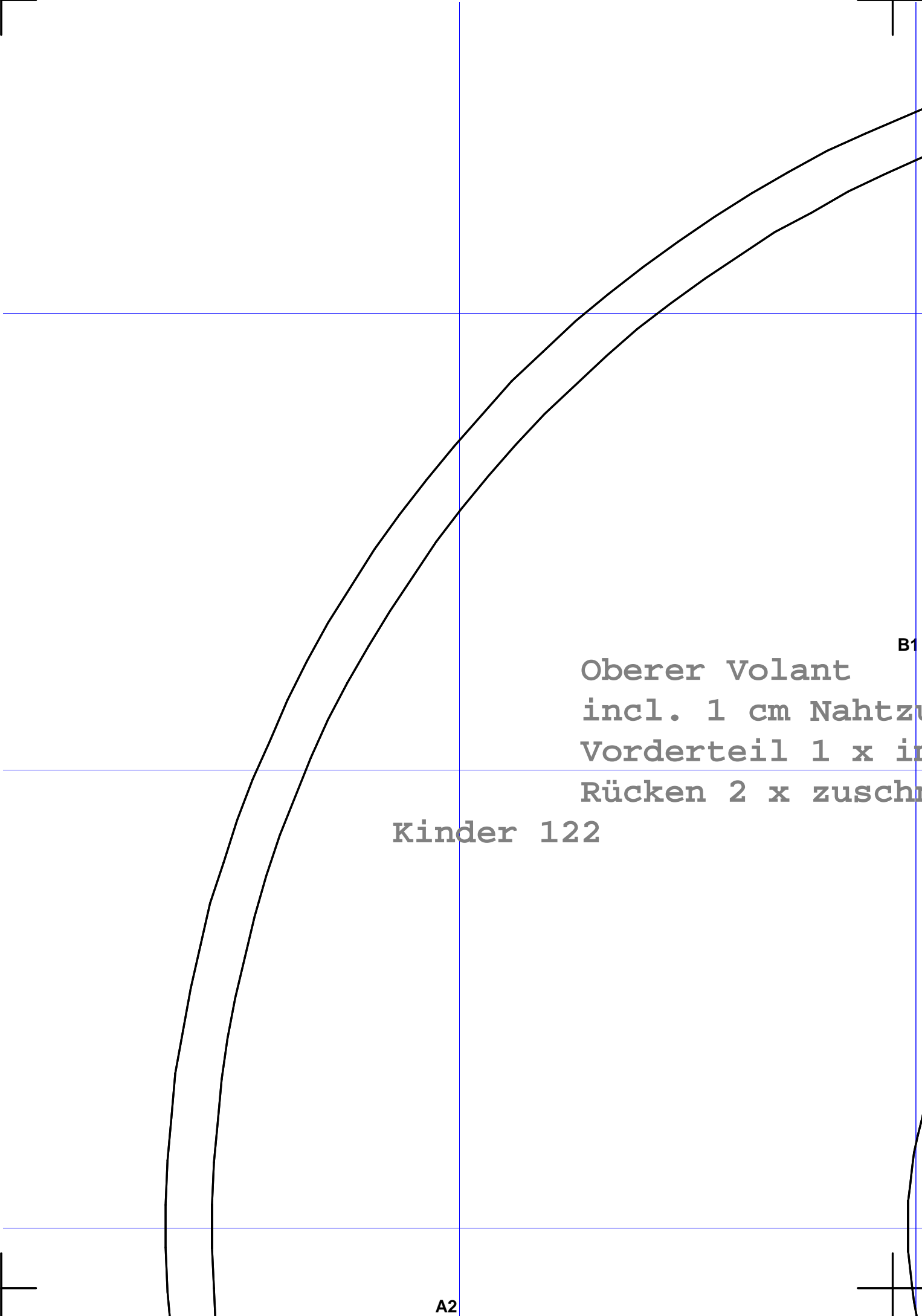
B1

tzugabe
im Stoffbruch zuschneiden
chneiden

F

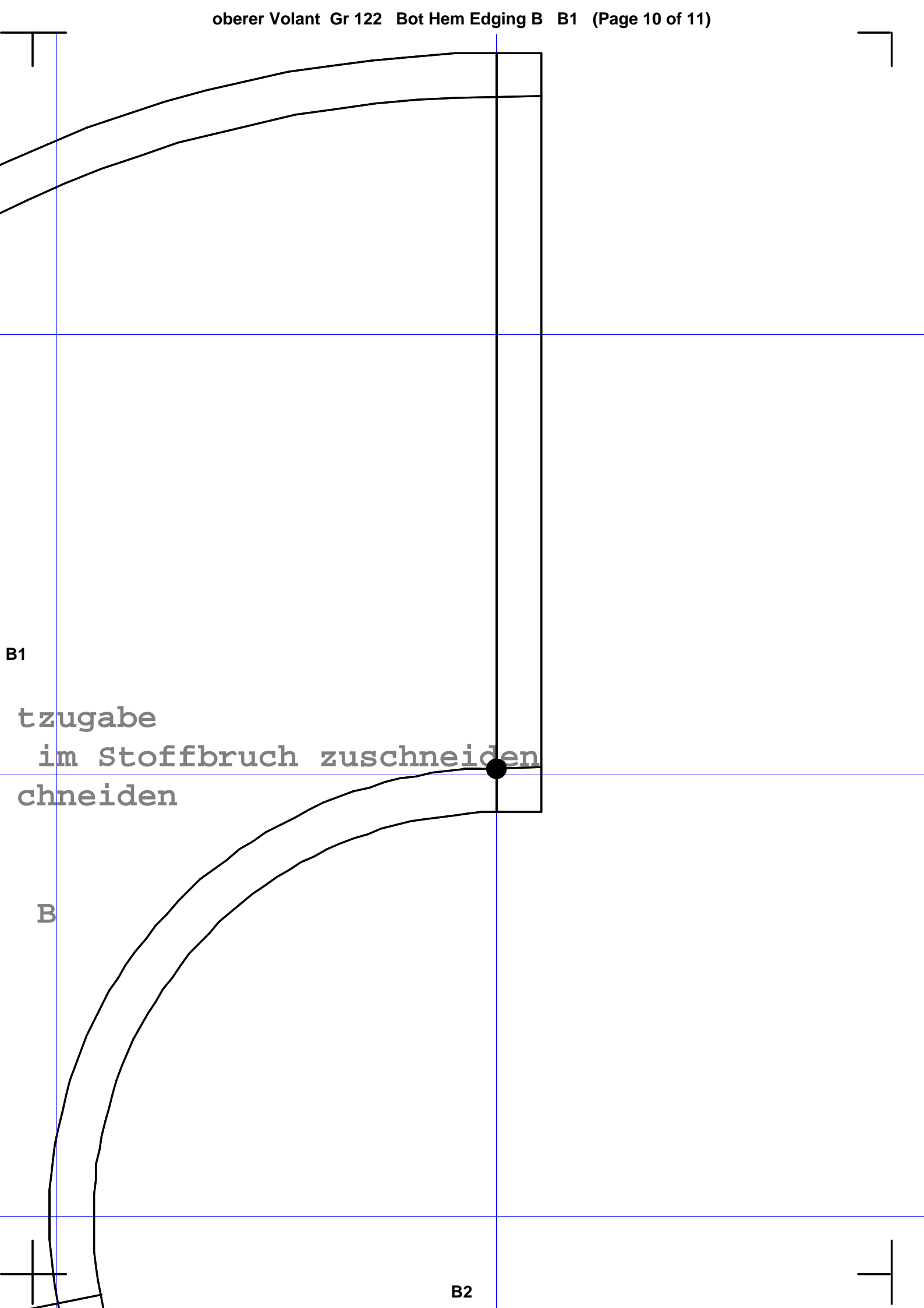
B2

B2



Oberer Volant
incl. 1 cm Nahtzugabe
Vorderteil 1 x in der Länge
Rücken 2 x zuschneiden

Kinder 122

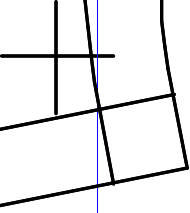


B1

tzugabe
im Stoffbruch zuschneiden
chneiden

B

B2



B2

