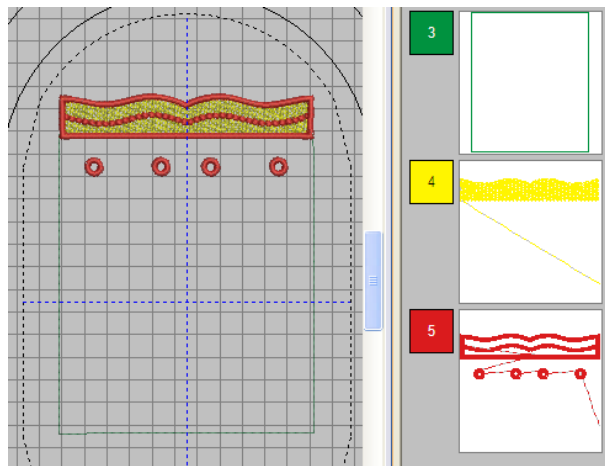


## Duftäckchen in „the Hoop“

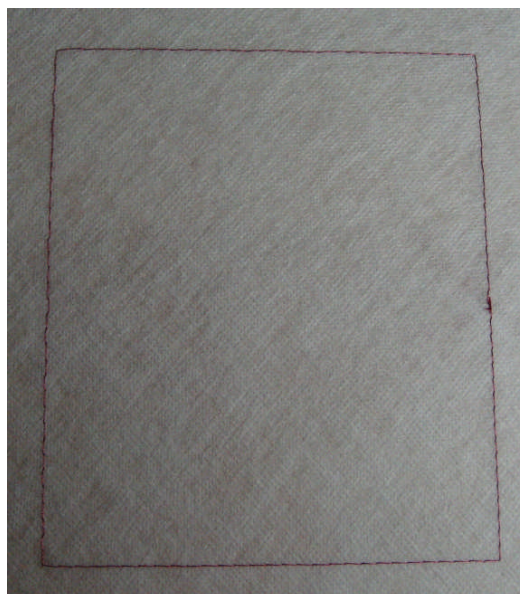
Soluvlies, Aqua Mesh oder Ultra Solvy  
farbiges Stickgarn als Ober- und Unterfaden  
zum Stoff passendes Stickgarn als Ober- und Unterfaden  
ca. 50 cm Satinband, 3mm breit  
Stickrahmen 255x145  
Baumwollstoff 11x27 cm  
Sprühzeitkleber

- ° Stickgarn gleicher Farbe als Ober- und Unterfaden einfädeln
- ° 2 Lagen Soluvlies, Aqua Mesh oder 1 Lage Ultra Solvy in den Rahmen spannen

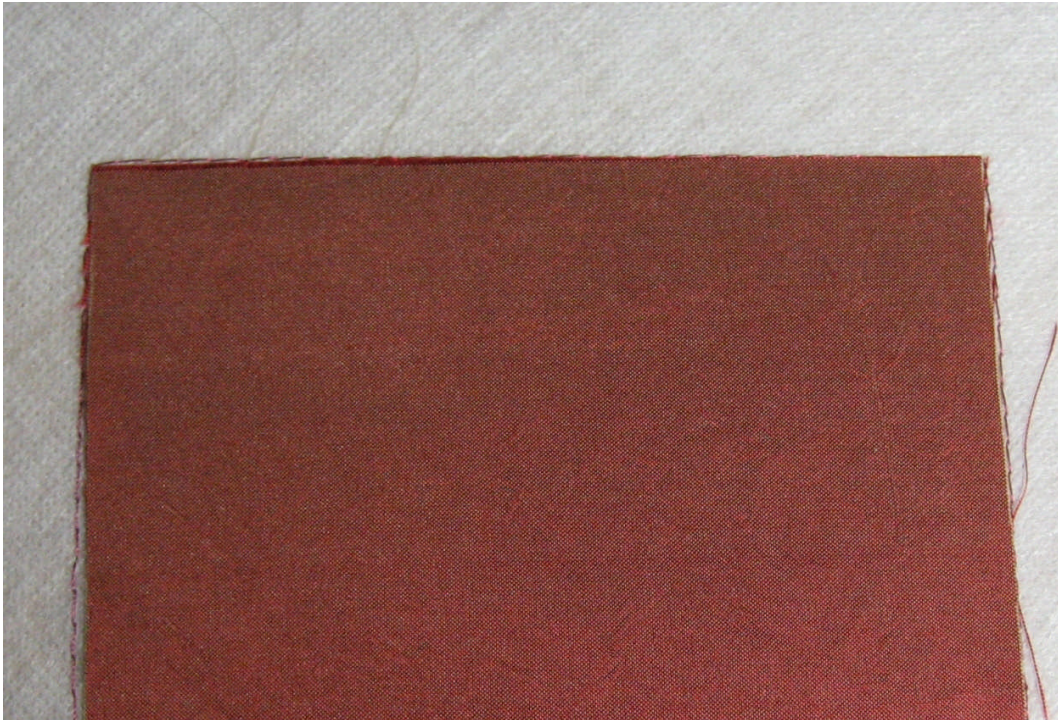
### ° **Stickmuster Spitzenabschluss 1**



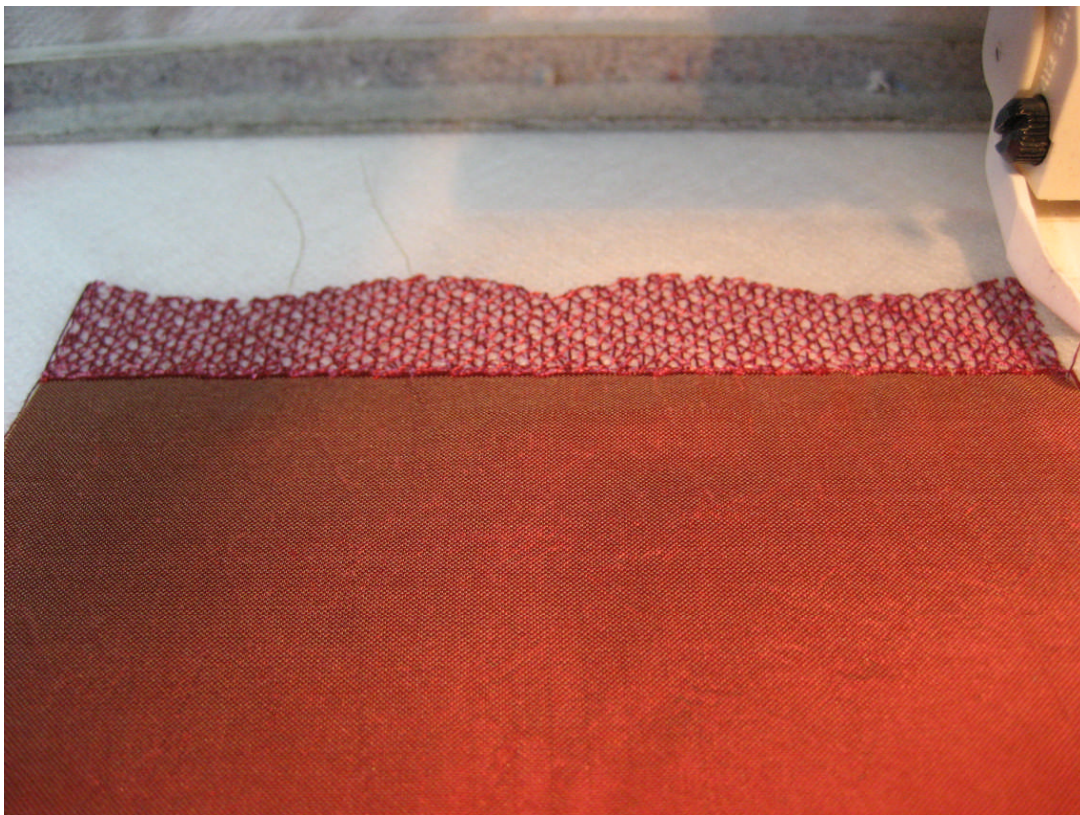
- ° grünen Farbblock sticken, Platzierungslinie



° Rahmen von der Maschine nehmen, linke Stoffseite hauchdünn mit Sprühzeitkleber einnebeln und genau innerhalb der gestickten Markierung vollflächig auf das Vlies kleben



° gelben Farbblock sticken, Spitzenrand



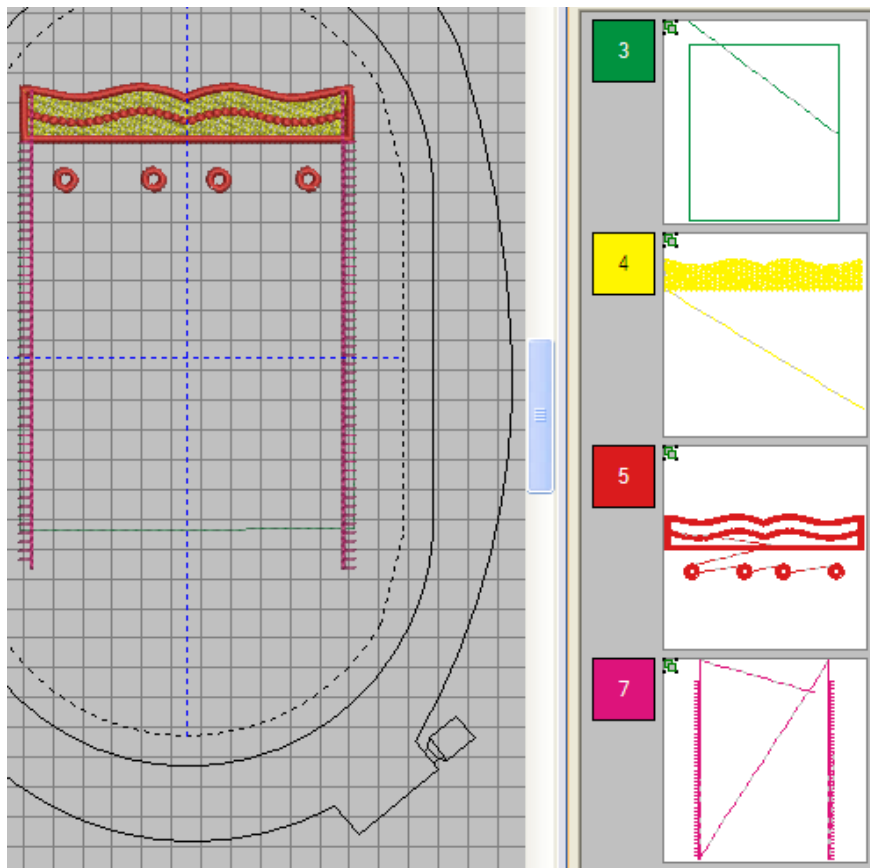
- ° roten Farbblock sticken, Candlewicking, Randumrandung, Ösen



- ° Vlies ausspannen, überstehendes Vlies am Stoff zurückschneiden

- ° 2(1) neue Lagen Vlies einspannen

- ° **Stickmuster Spitzenabschluss 2**



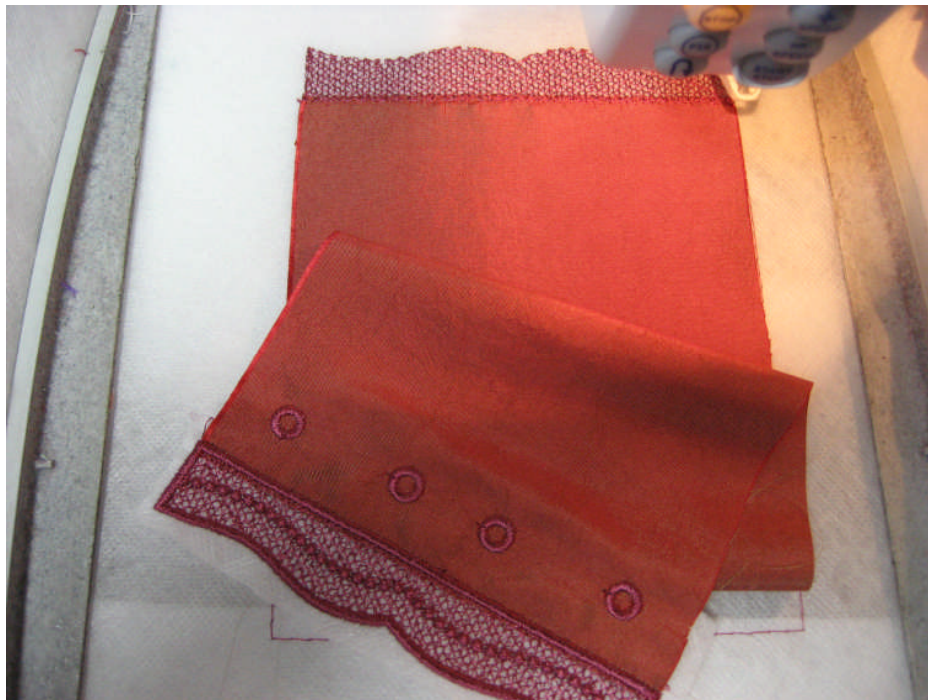
° grünen Farbblock sticken, Platzierungslinie

° Rahmen von der Maschine nehmen, Stoff hauchdünn mit Sprühzeitkleber einnebeln, genau innerhalb der gestickten Markierung vollflächig auf das Vlies kleben

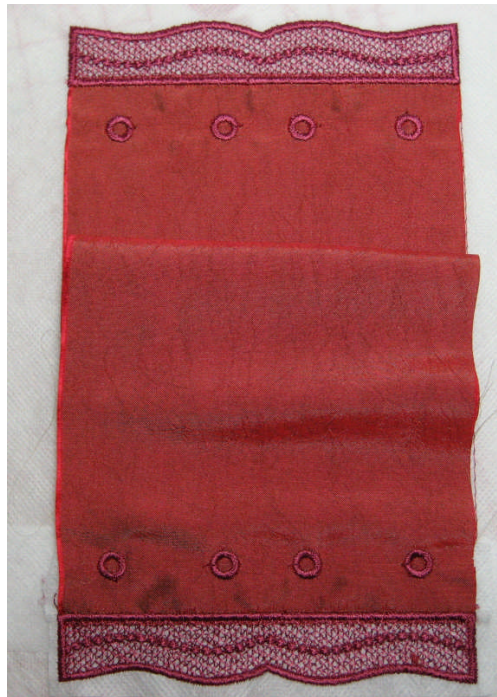
**Achtung:** rechte Seite oben!



° gelben Farbblock sticken, Spitzenrand



° roten Farbblock sticken, Candlewicking, Randumrandung, Ösen



° Rahmen von der Maschine nehmen, rechte Stoffseite hauchdünn und vollflächig mit Sprühzeitkleber einnebeln, die oberen Kanten passgenau aufeinander kleben, alles glatt streichen.



° zum Stoff passendes Stickgarn als Ober- und Unterfaden einfädeln

° mit dem magentafarbenen Farbblock die Seitennähte schließen und versäubern



**Mit dem Auswaschen mindestens bis zum nächsten Tag warten, um dem Sprühzeitkleber die Möglichkeit zu geben, vollständig „zu verduften“.**

° Spannfäden abschneiden, Beutel auswaschen, die Ösen vorsichtig senkrecht aufschneiden, Satinband einziehen

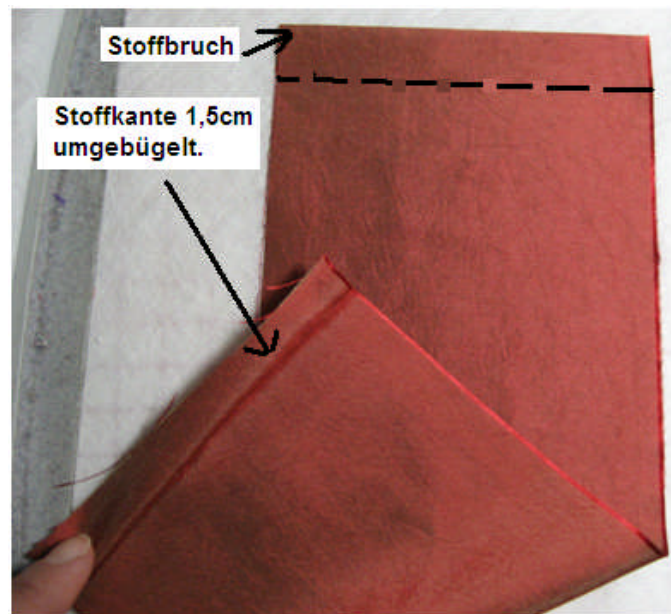


Falls, wie auf den Fotos gezeigt, feine Seide verarbeitet wird, hier noch ein paar Hinweise dafür:

Die Seide sollte vorgewaschen sein.

Sprühzeitkleber hauchdünn auf das Vlies, bzw. vor dem zusammen nähen auf die Seide sprühen.

Da die kurzen Stoffkanten nur ganz knapp von der Spitze überdeckt werden sollte der Zuschnitt 11 x 30 cm sein. An jeder Schmalkante den Stoff 1,5 cm nach links umbügeln.



Den Stoffbruch so auflegen, dass die gestickte Platzierungslinie um ca. 1mm überdeckt wird.



Baumwollsäckchen mit kleiner Stickerei auf der Vorderseite.