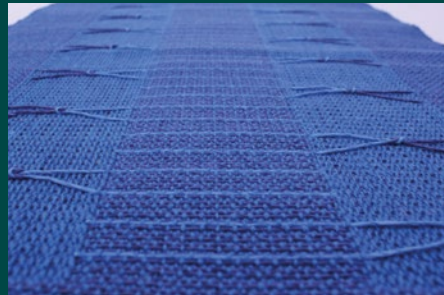
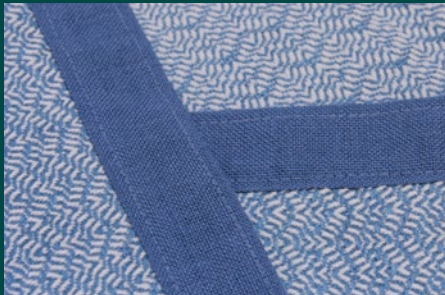


19. Mai - 23. Juni 2019

Das blaue Wunder - von Hand gewebt



„Das blaue Wunder - von Hand gewebt“ präsentiert eine grosse Vielfalt handgewebter Textilien und spiegelt in einer professionellen Präsentation das Schaffen einer agilen Handweberszene aus Deutschland und anderen europäischen Ländern. Die ca. 130 Exponate zeigen vielfältige Gestaltungsideen in unterschiedlichen Materialien, Strukturen und Bindungen, alle in Variationen der Farbe Blau.

Der Beliebtheit billiger textiler Massenproduktion wird der Wert des Unverwechselbaren, die besondere Qualität hand-

werklicher Fertigung entgegengesetzt. Es entsteht eine eigene Textilkultur, geprägt von Langlebigkeit und Wertschätzung der Materialien und von selbstbestimmter Arbeit und einer immer neuen Ästhetik.

Die Ausstellung gliedert sich in vier Bereiche:

- AM KÖRPER umhüllen, wärmen
- AN WAND, FENSTER UND BODEN schmücken, verhüllen
- AUF BETT UND SOFA bedecken, schützen
- ZU TISCH aufdecken, abdecken

KULTURORT
GARNLAGER

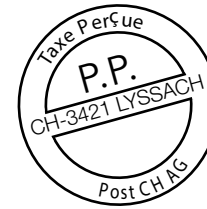
GALERIE

LITERATUR

MUSIK

Kulturort Garnlager

Gewerbstrasse 9, 3421 Lyssach
Bahnstation Kirchberg-Alchenflüh



19. Mai - 23. Juni 2019

Das blaue Wunder

- von Hand gewebt

Vernissage

Sonntag, den 19. Mai 2019, 14.00 Uhr

Sie sind herzlich eingeladen!

Öffnungszeiten

Montag - Freitag:

10.00 - 11.30 und 13.30 - 17.00 Uhr

Samstag - Sonntag:

13.30 - 17.00 Uhr