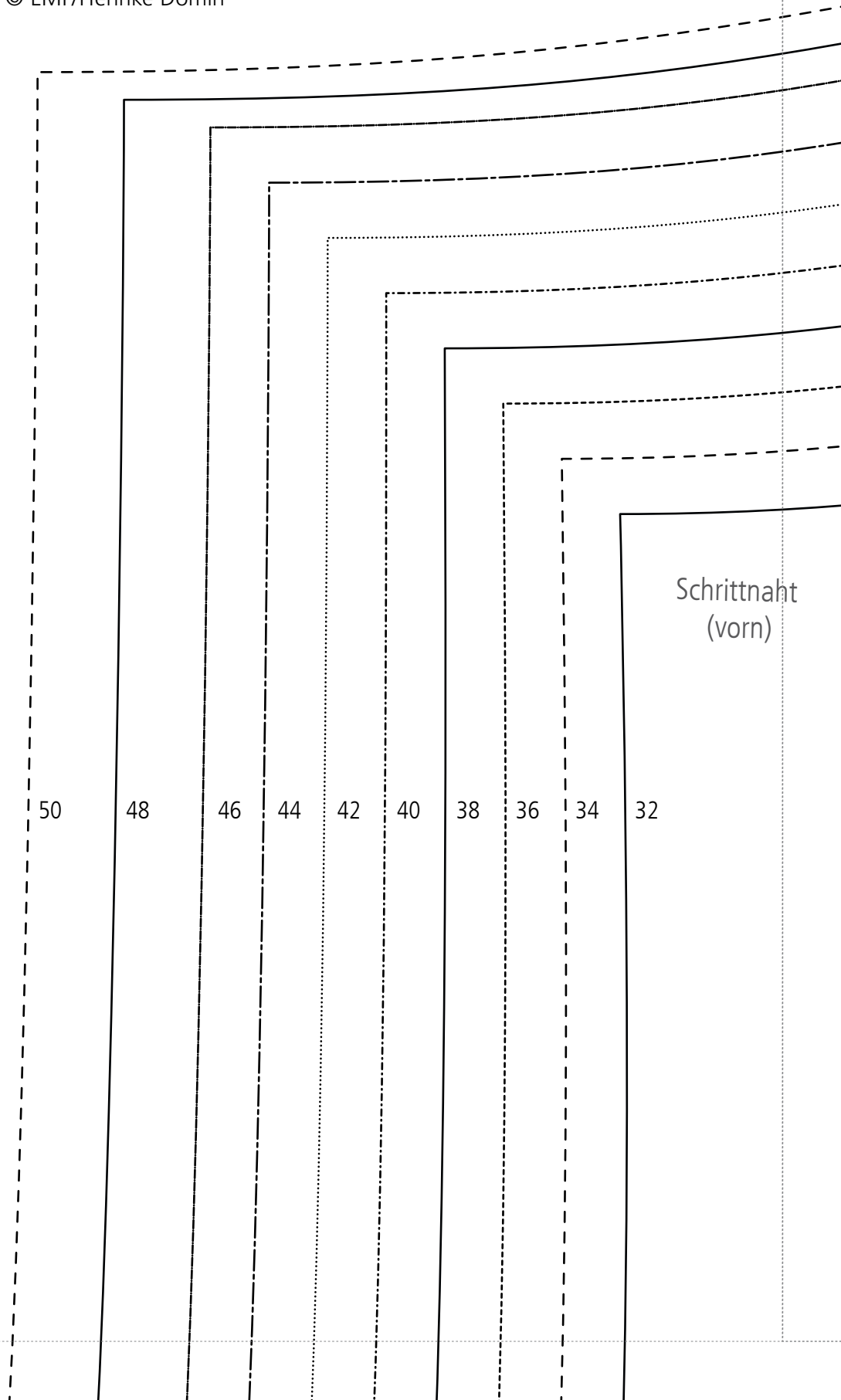


- 1 Schnittmuster ohne Größenanpassung, d.h. in tatsächlicher Grösse, ausdrucken.  
Grösse anhand des Kontrollquadrates auf Seite 2 kontrollieren.

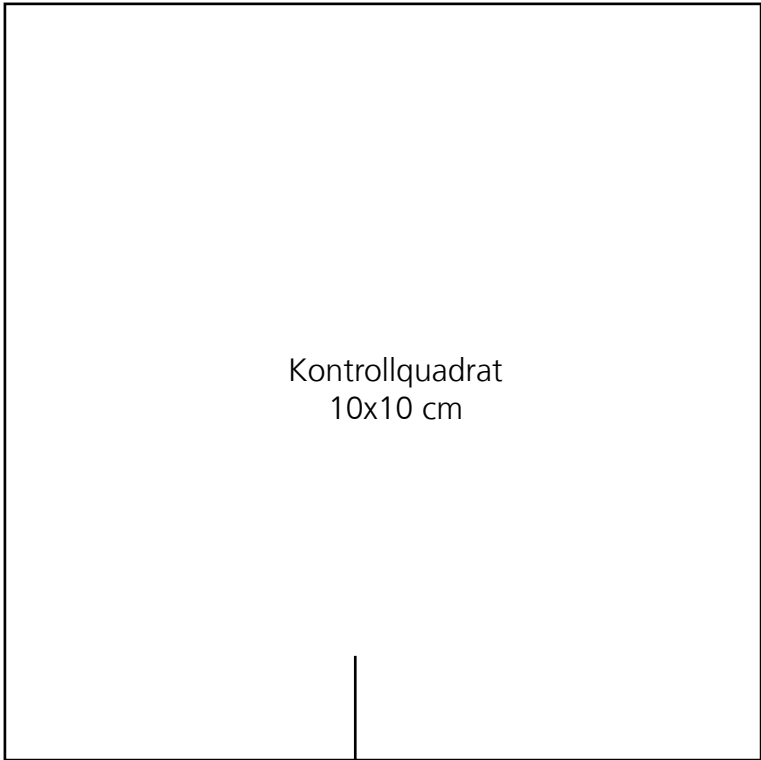
Gemäss Legeplan auf Seite 3 entlang der gestrichelten Linien zusammenkleben.

Dieses Schnittmuster stammt aus dem Buch „Capsule Wardrobe – das Nähbuch“,  
ISBN 978-3-96093-424-0, 2019 Edition Michael Fischer GmbH  
Capsule Wardrobe: © EMF/Henrike Domin



2

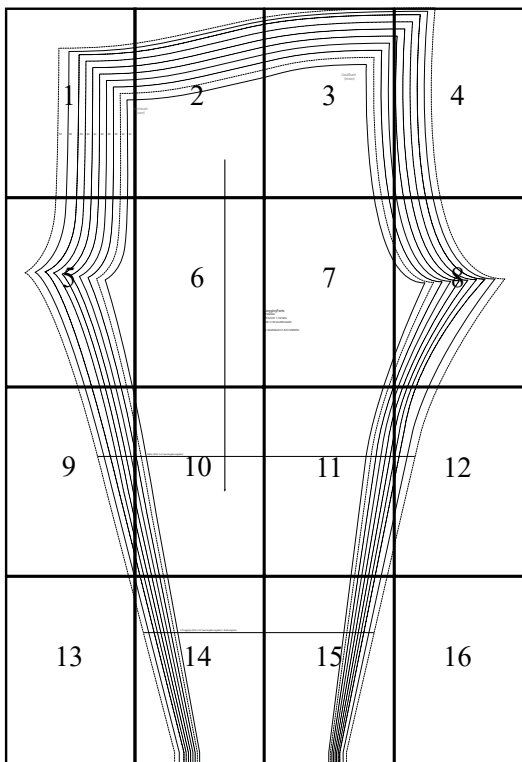
ittnaht  
(orn)



Kontrollquadrat  
10x10 cm

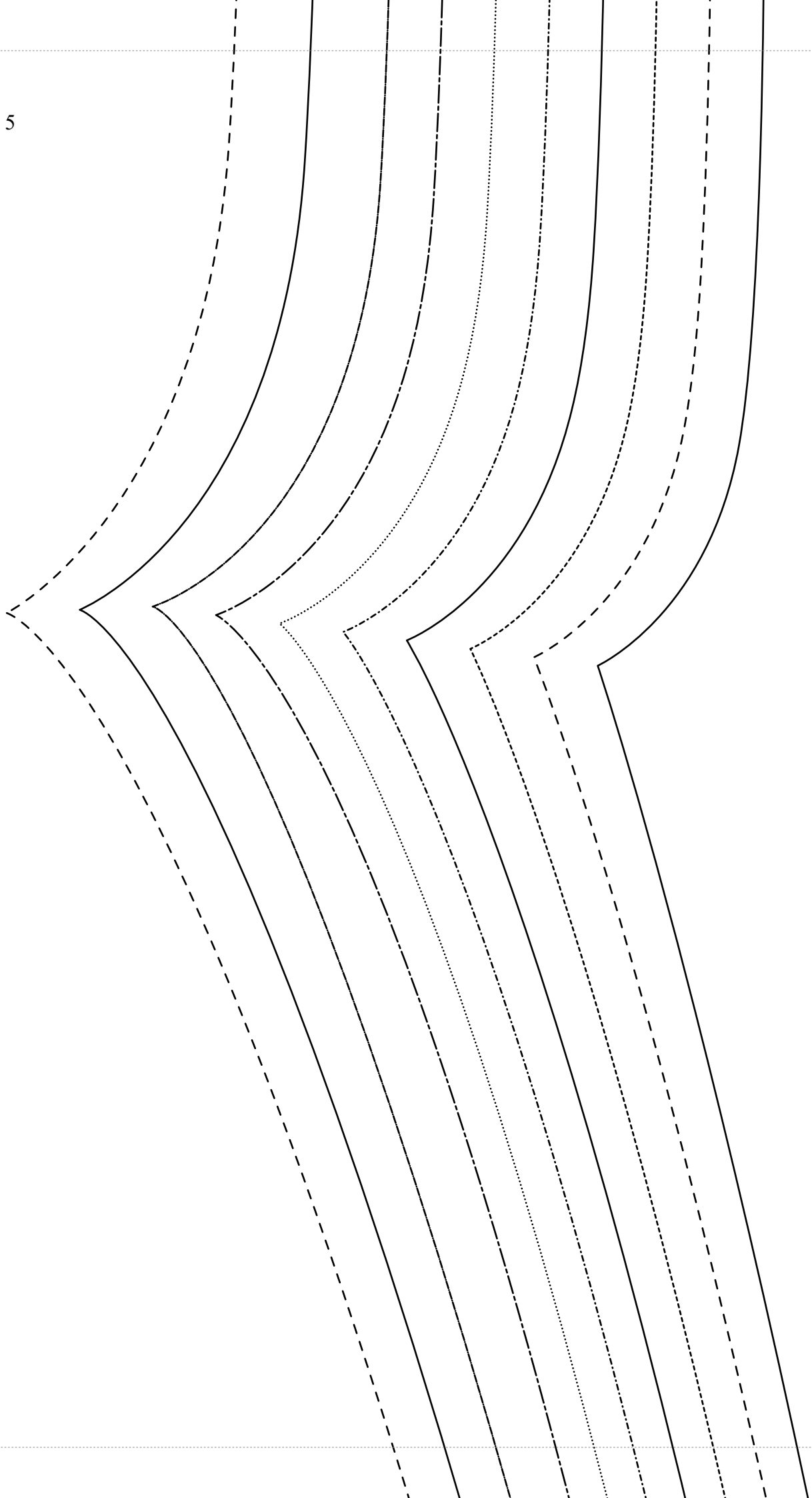
3

Gesäßnaht  
(hinten)





4



#LeggingPan  
LEGGINGS  
INKLUSIVE 1 CM  
UND 2 CM SAUM  
2X GEGENLEICH

7

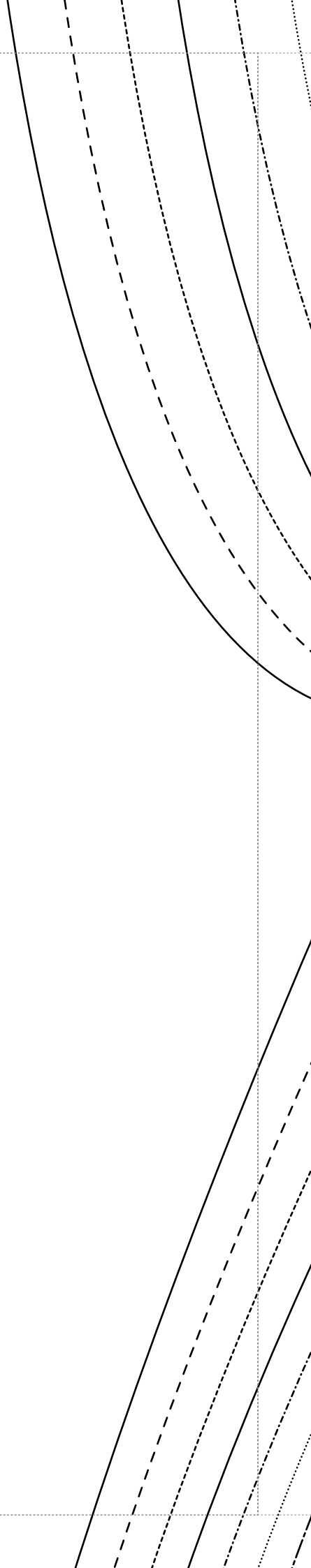
# Jeans

JEANS

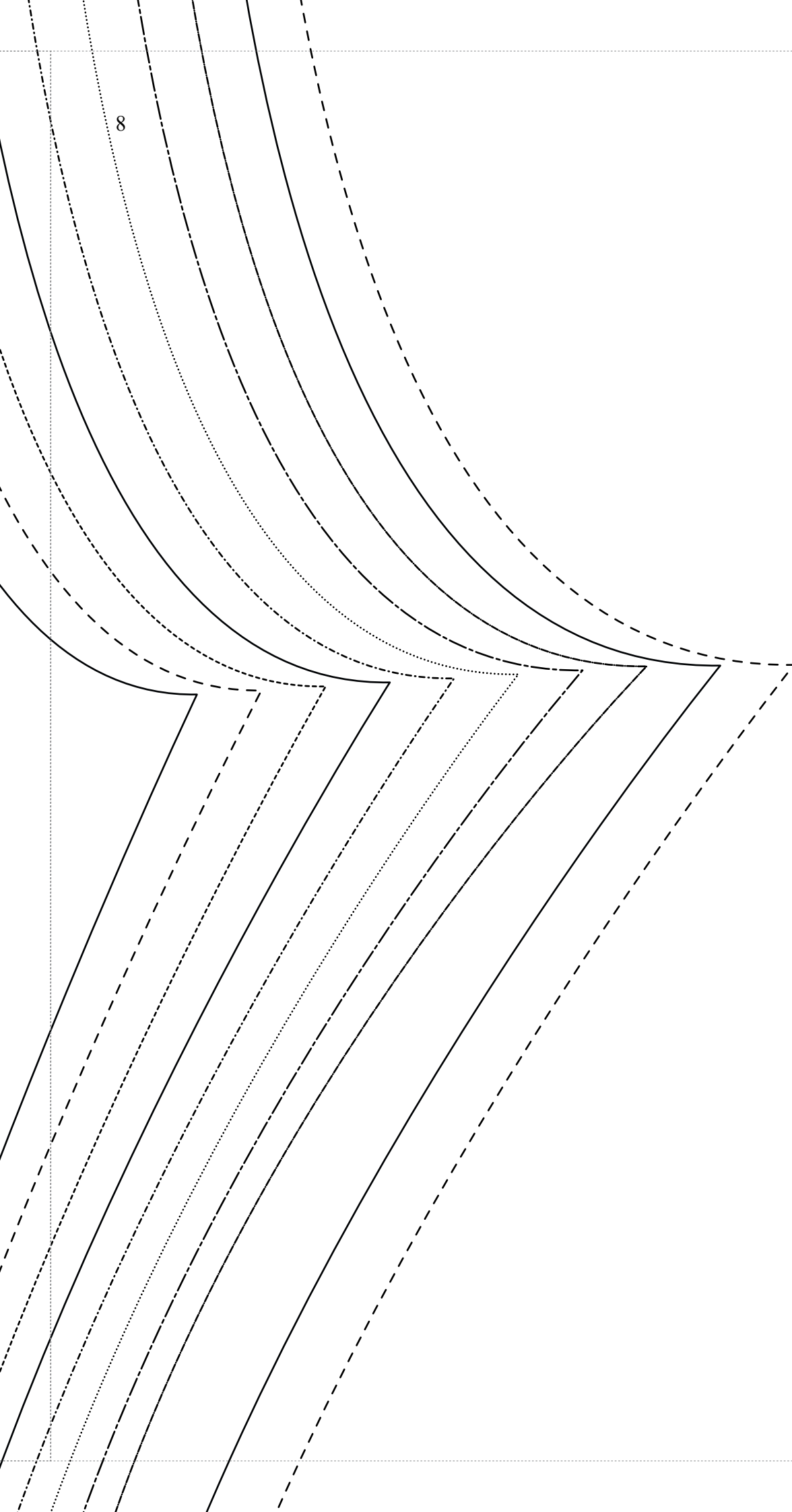
SAUMZUGABE 1 CM NZG

2 CM SAUMZUGABE

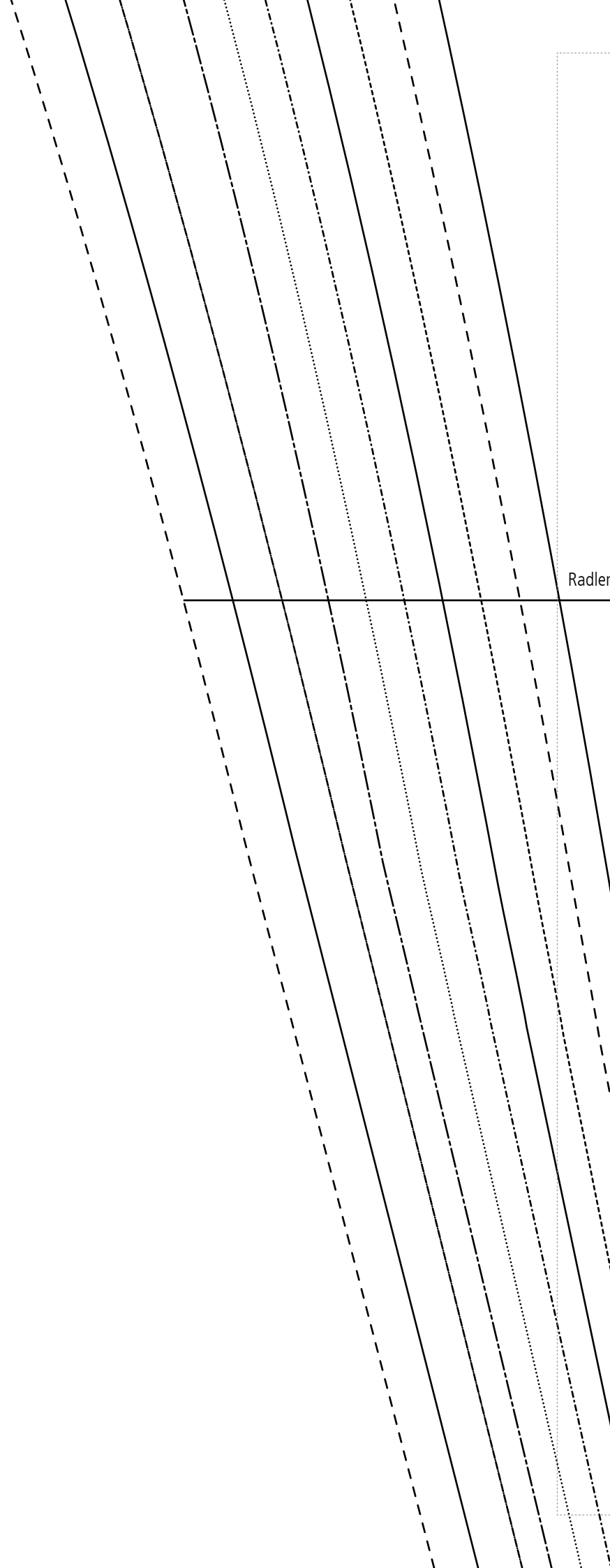
GLEICH ZEITIG ZUSCHNEIDEN



8





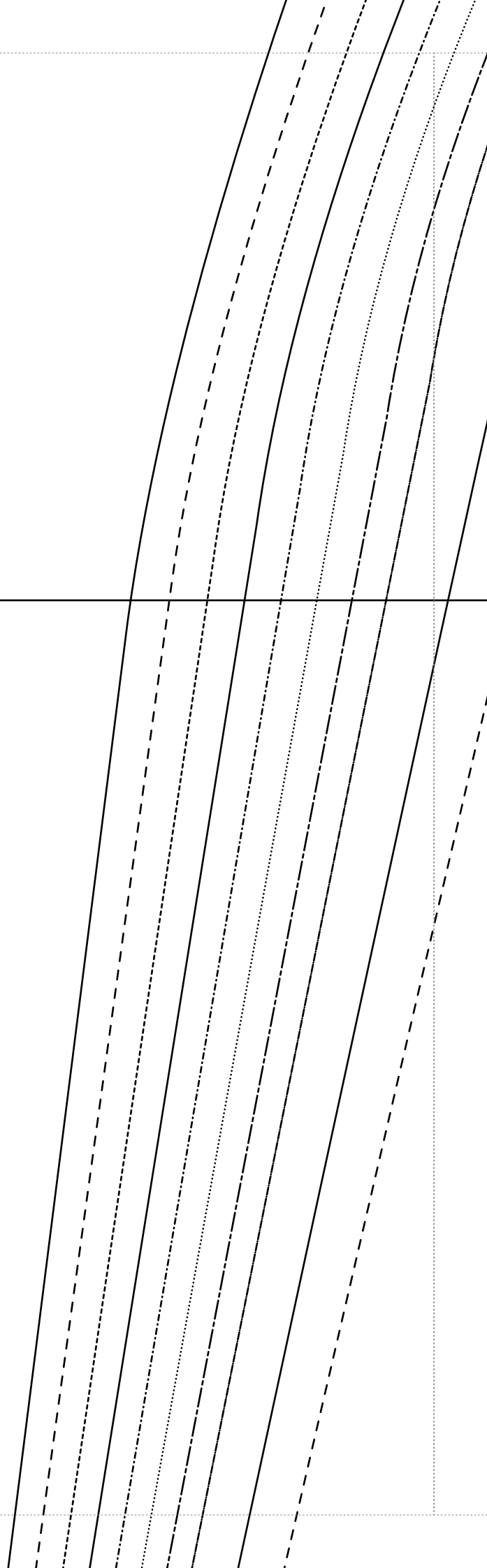


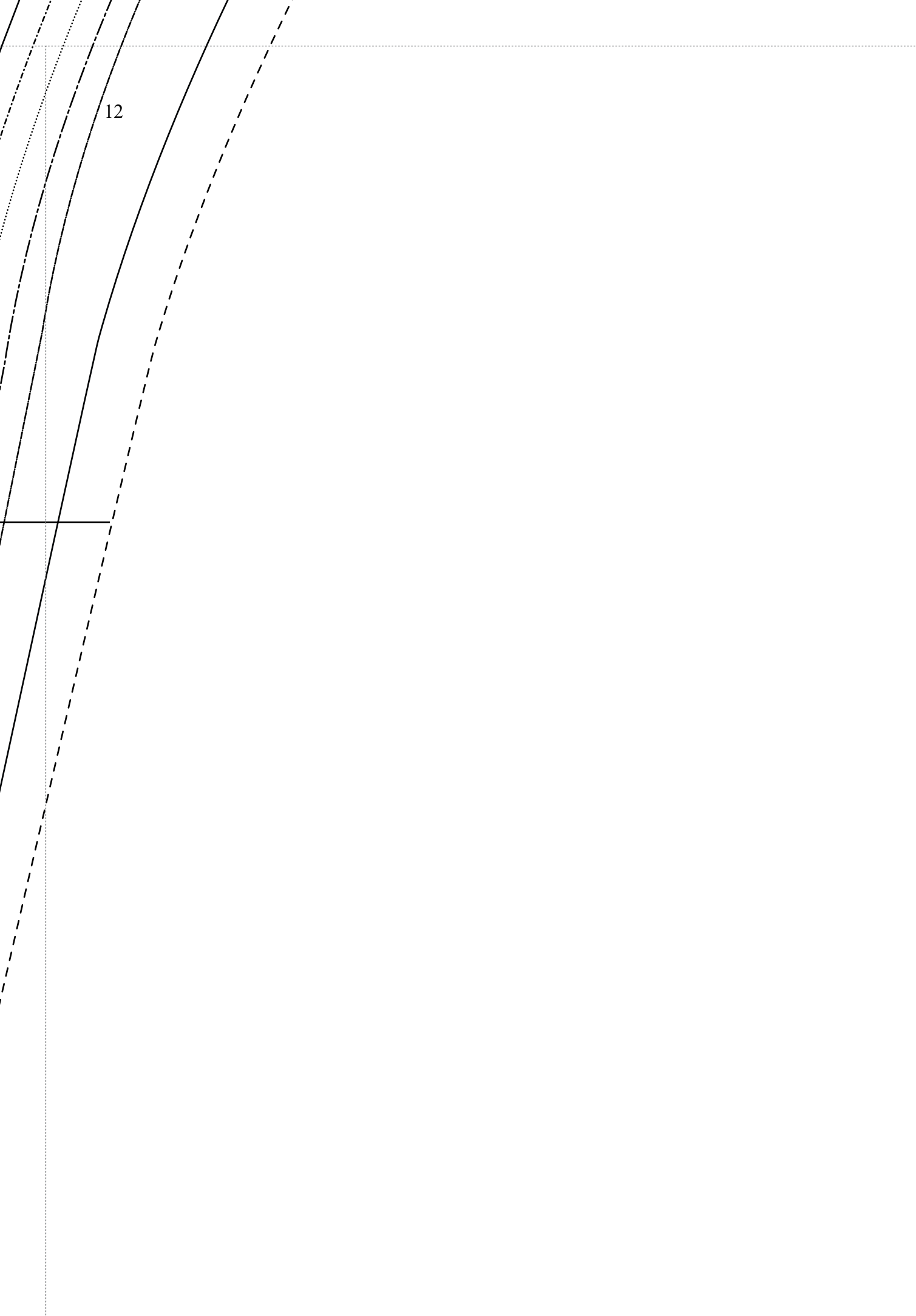
Radler

10

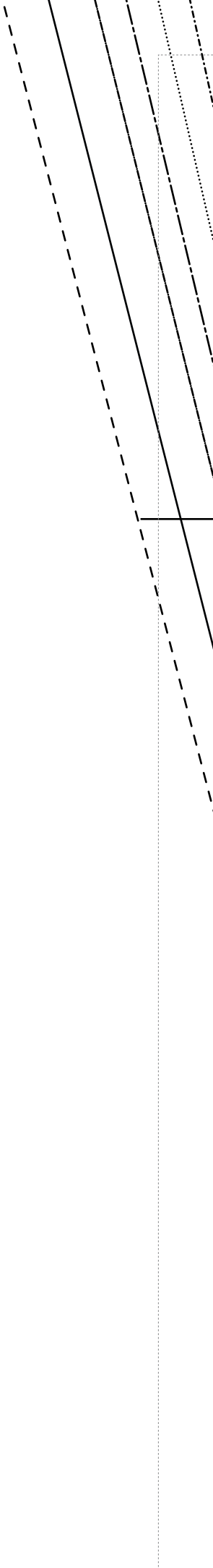
Radler (bitte 2 cm Saumzugabe zugeben)







12



14

3/4 Leggings (bitte 2 cm Saumzugabe zugeben) / Änderungslinie

