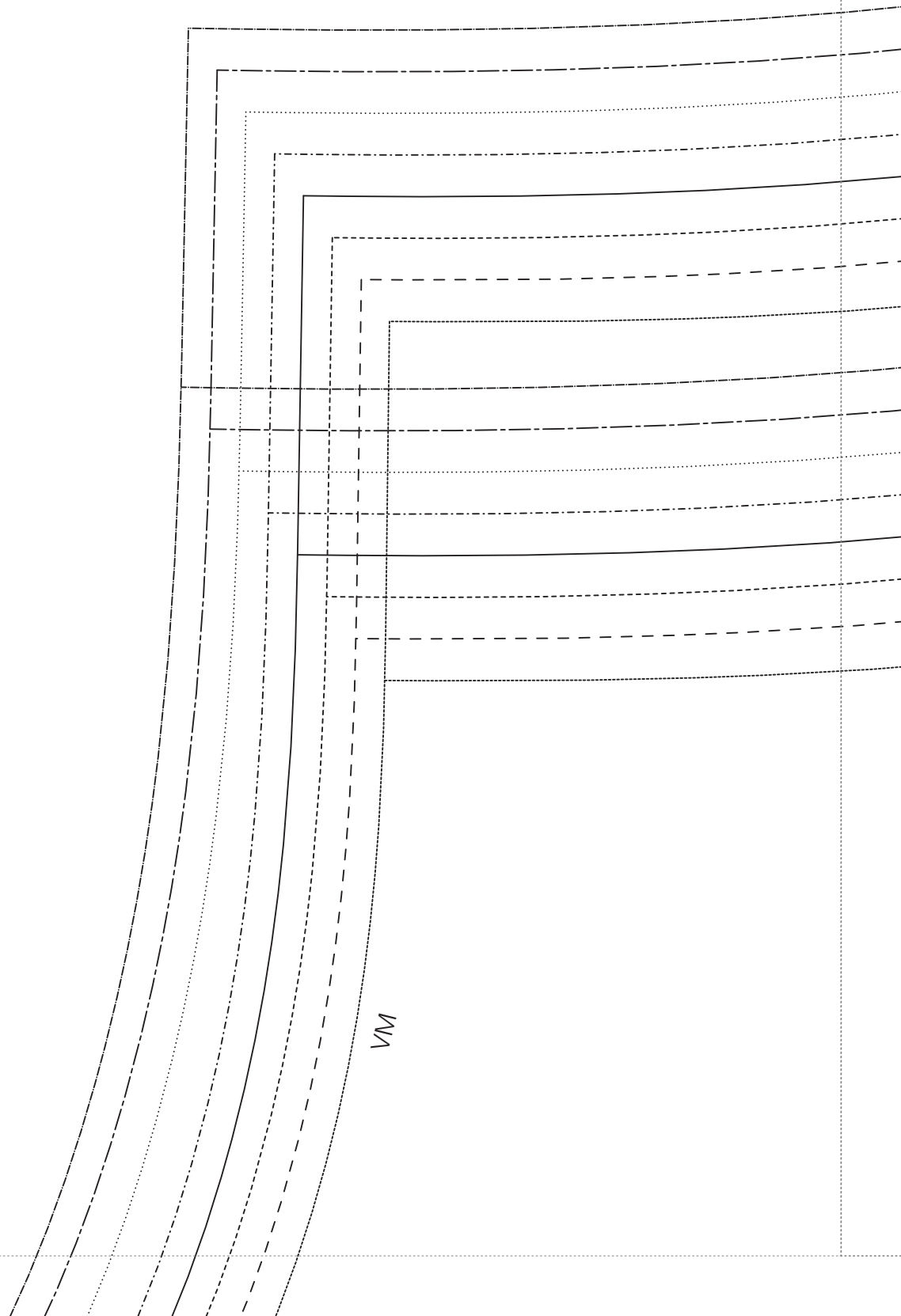


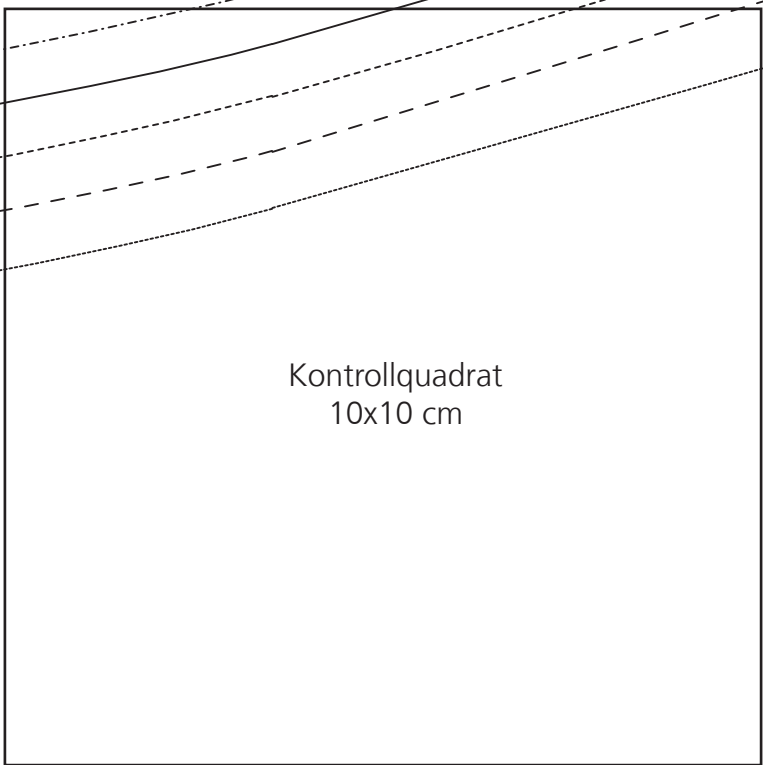
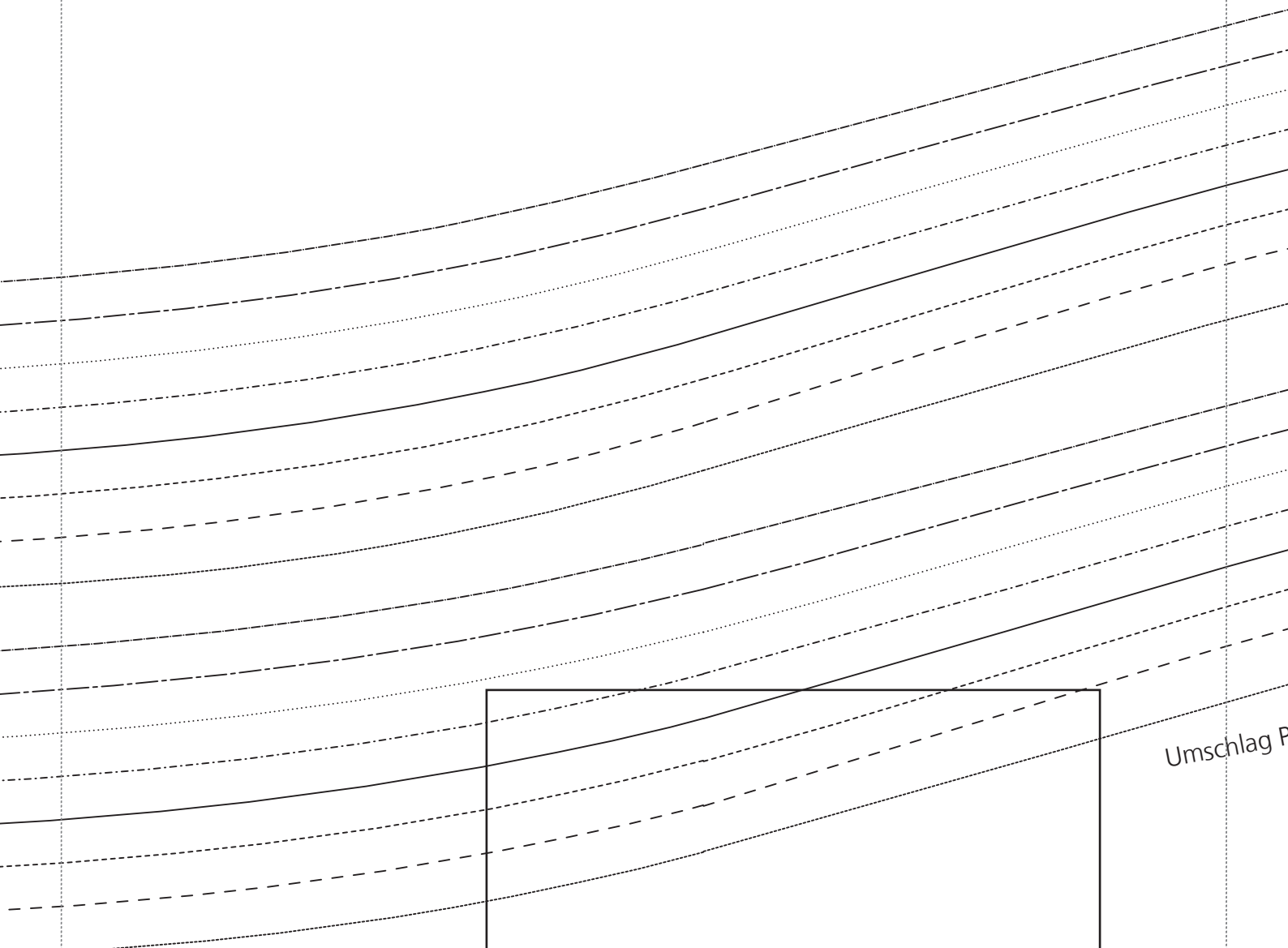
- 1 Schnittmuster ohne Größenanpassung, d.h. in tatsächlicher Grösse, ausdrucken. Grösse anhand des Kontrollquadrates auf Seite 2 kontrollieren.

Gemäss Legeplan auf Seite 3 entlang der gestrichelten Linien zusammenkleben.

Größenangaben sind auf Seite 10 enthalten.

Dieses Schnittmuster stammt aus dem Buch „MINI MODE selbst genäht / Kinderkleidung aus Baumwollstoffen, Musselin und Co. nähen“, © EMF/Anja Fürer.





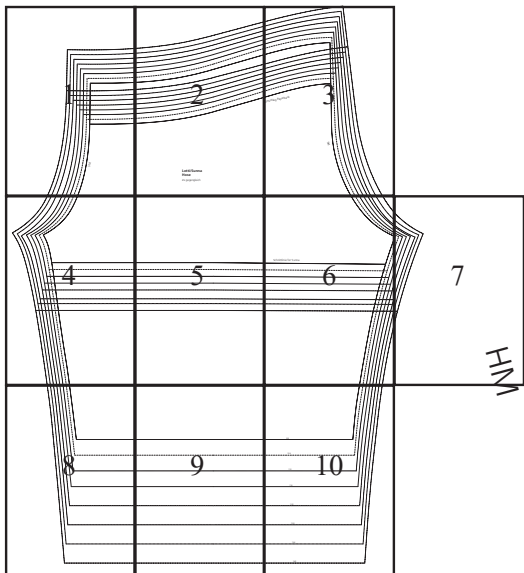
Kontrollquadrat
10x10 cm

Umschlag P

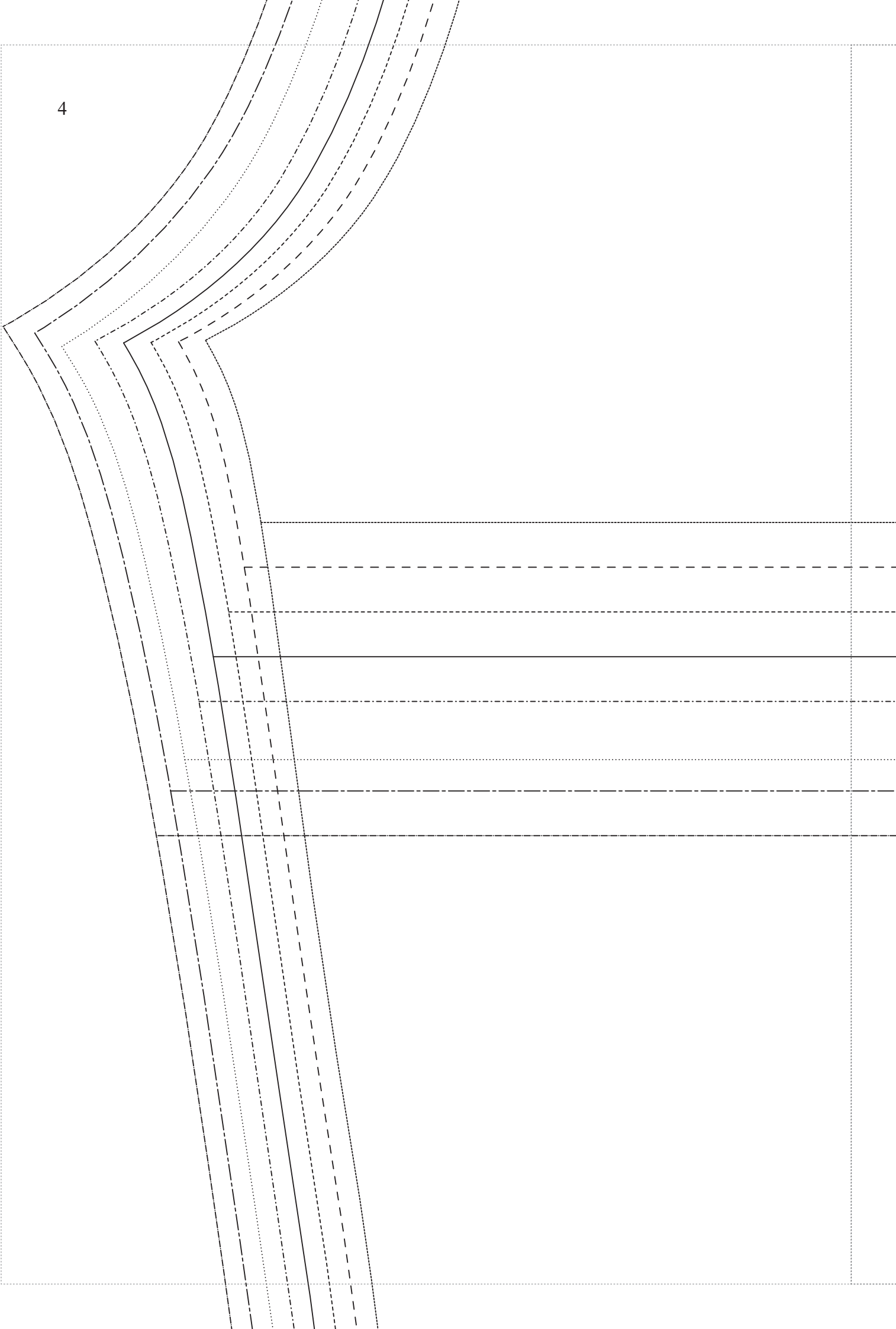
Lotti/Sunna
Hose
2x gegengleich

3

Umschlag Paperback

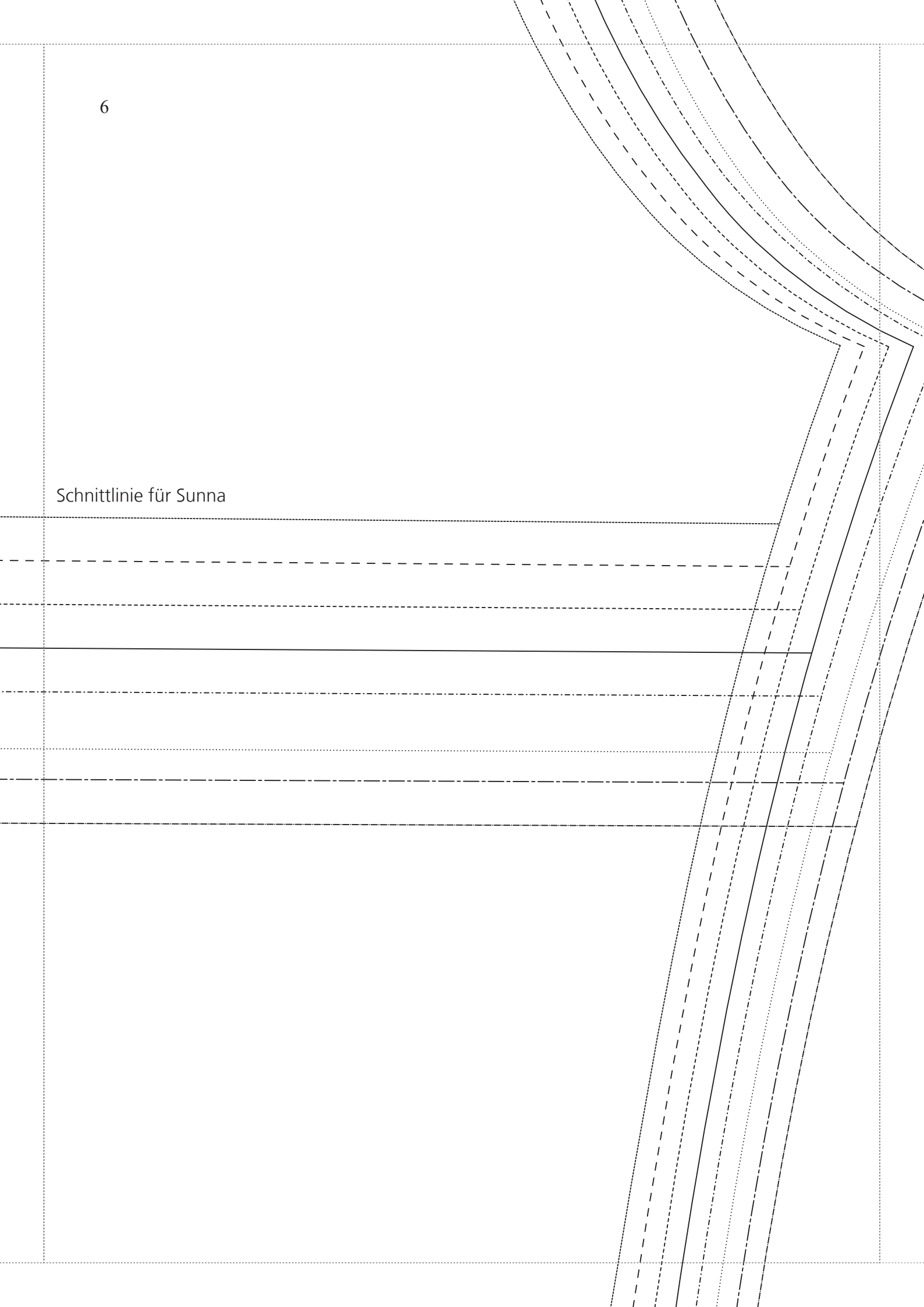


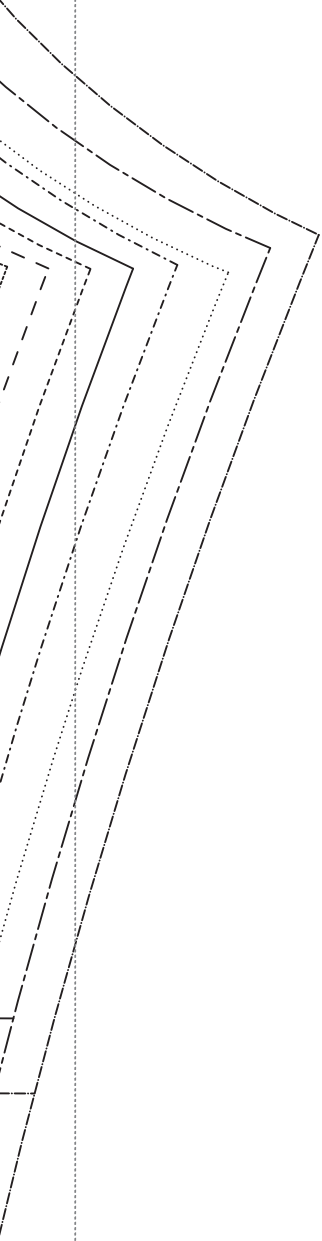
4

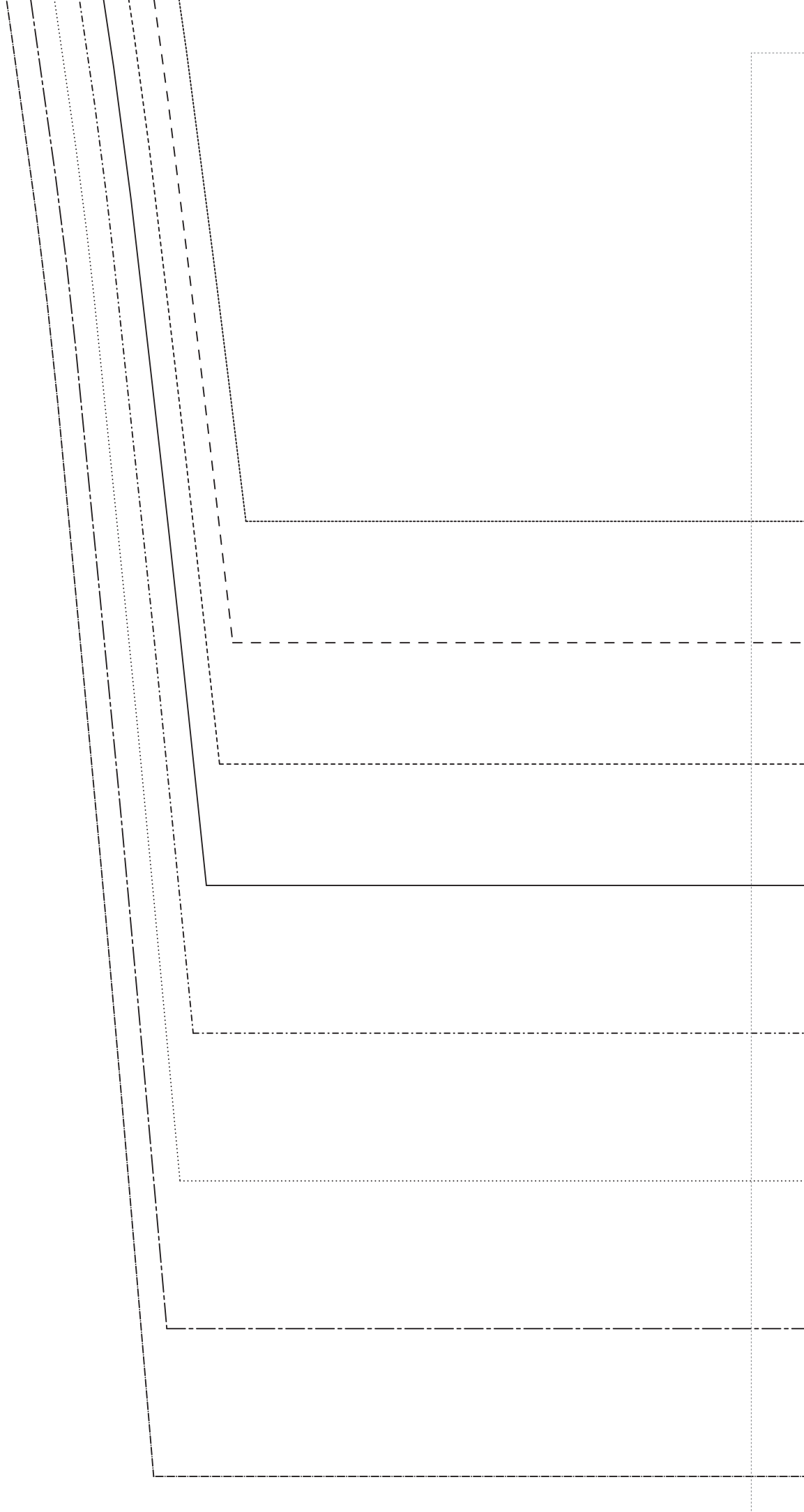


6

Schnittlinie für Sunna







10

98

104

110

116

122

128

134

140

