

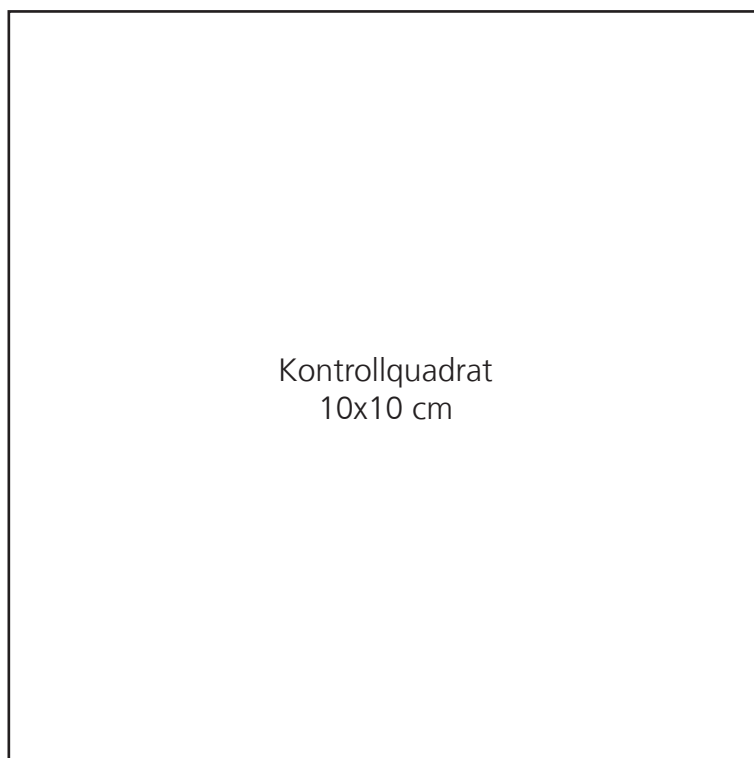
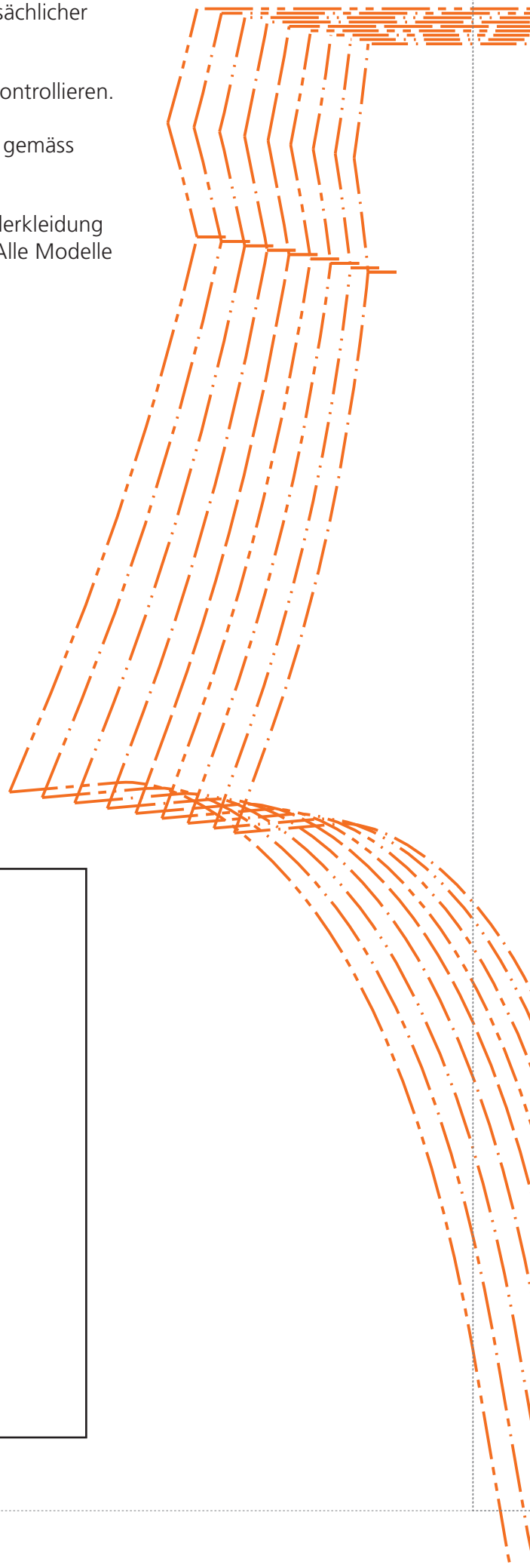
- 1 Schnittmuster ohne Größenanpassung, d.h. in tatsächlicher Größe, ausdrucken.

Größe anhand des Kontrollquadrates auf Seite 1 kontrollieren.

Entlang der gestrichelten Linien zusammenkleben gemäss Legeplan auf Seite 7.

Dieses Schnittmuster stammt aus dem Buch „Kinderkleidung für Einsteiger. Ganz einfach aus Webware nähen. Alle Modelle in Größe 110-158 “

© frechverlag/Stefanie Kroth



Kontrollquadrat
10x10 cm



HOSE
HINTERES HOSENTEIL KURZ

Fadenlauf



3

HINTERE

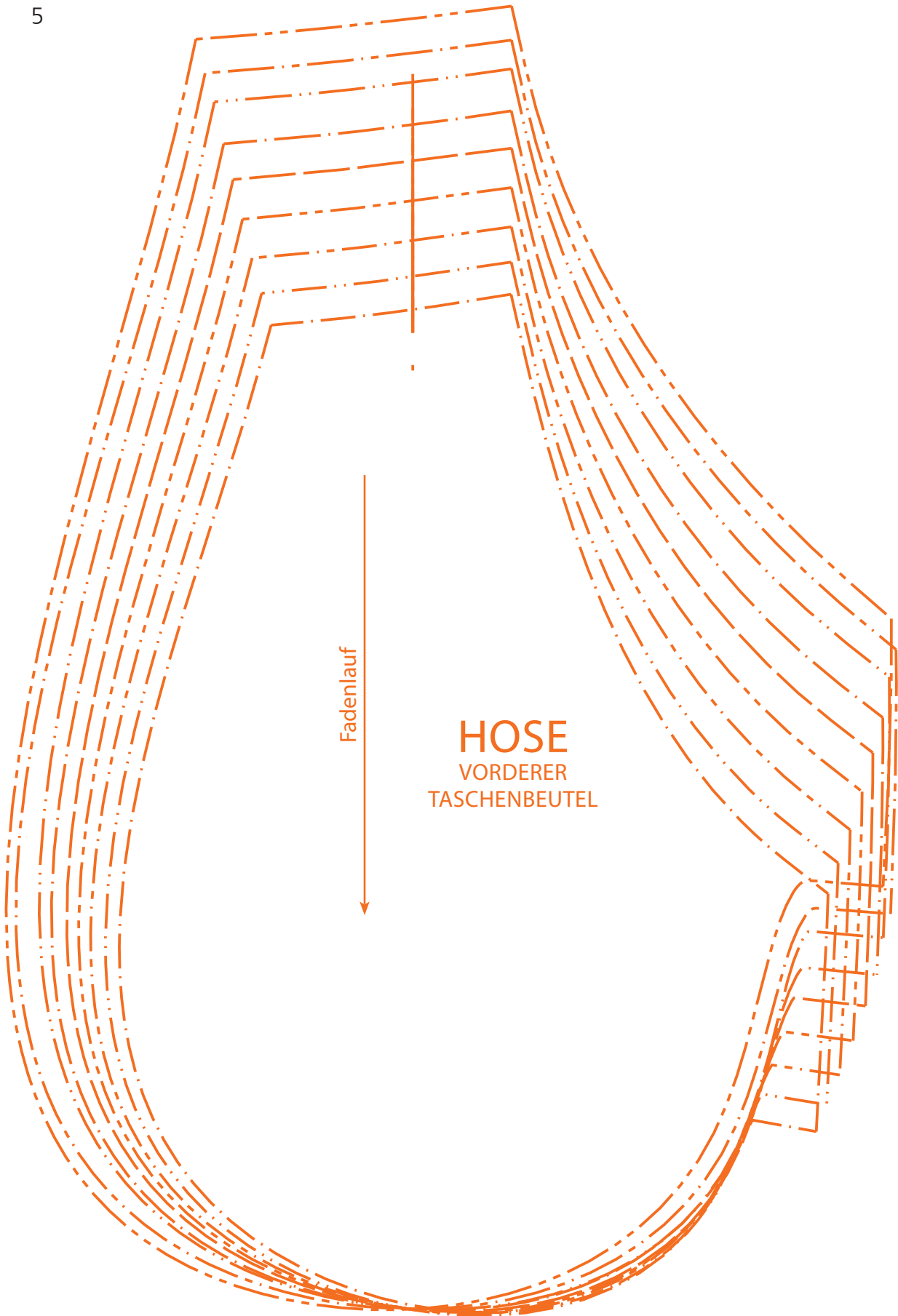
4

HOSE

VORDERES HOSENTEIL KURZ

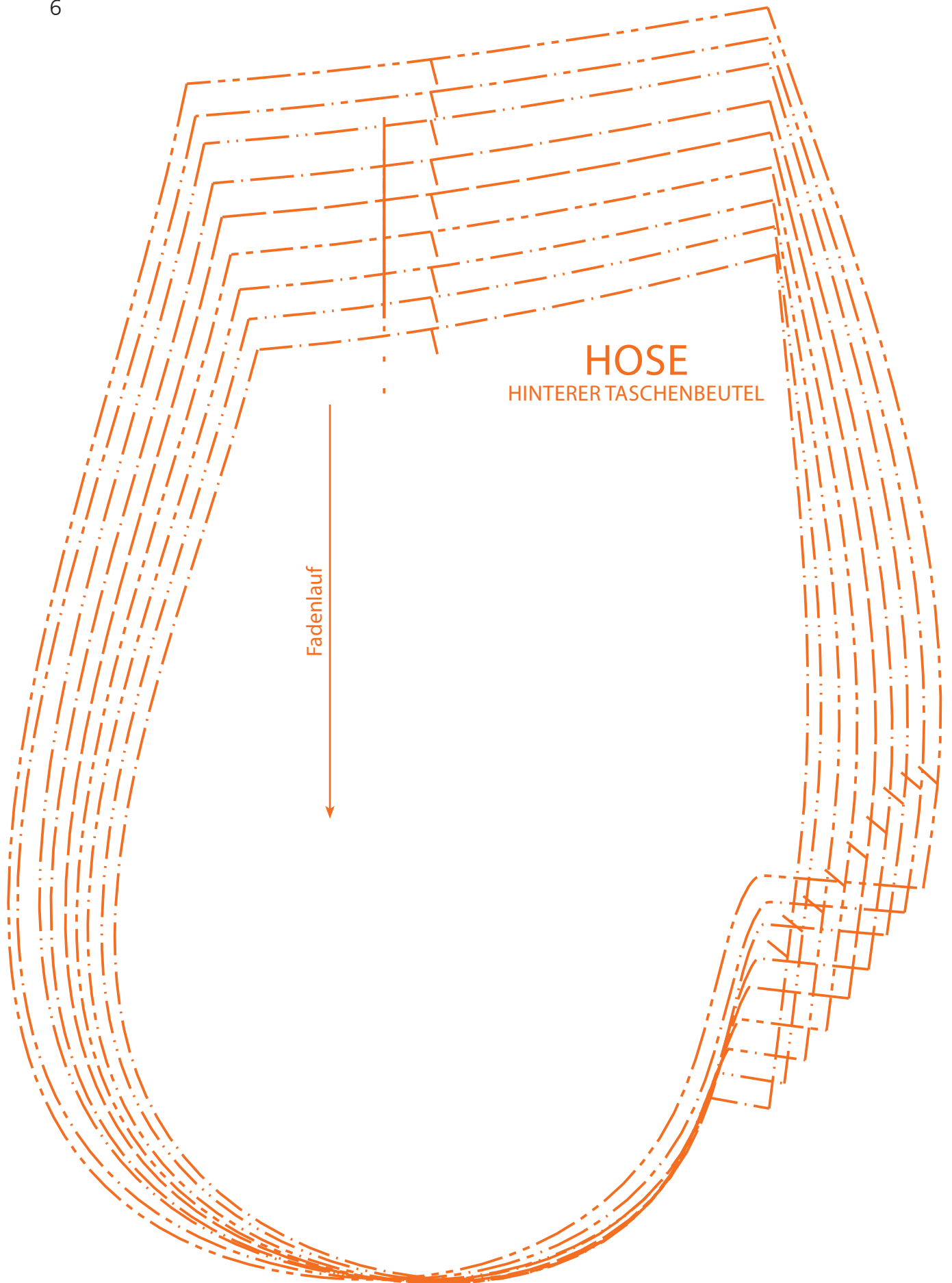
Fadenlauf





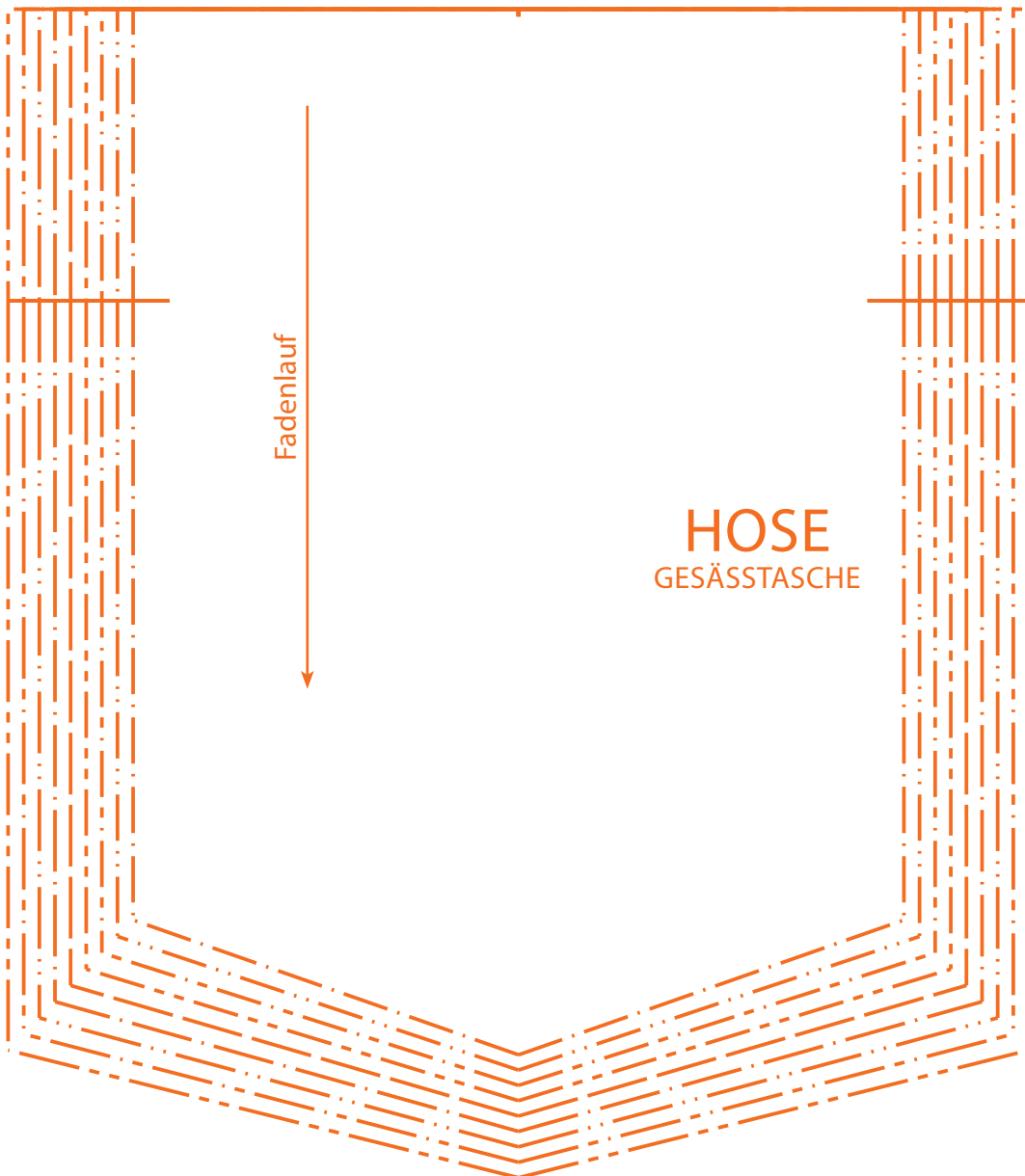
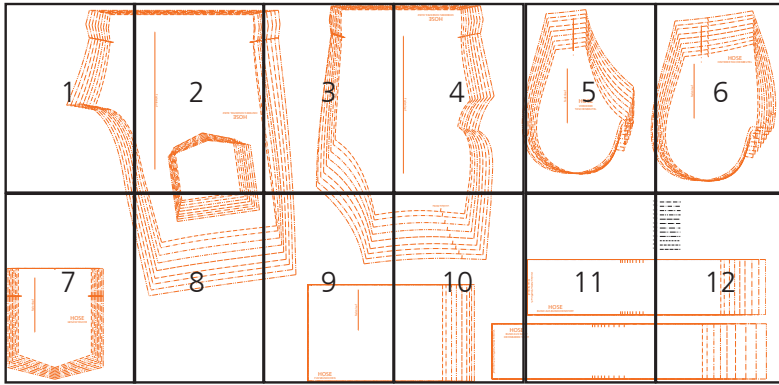
Fadenlauf

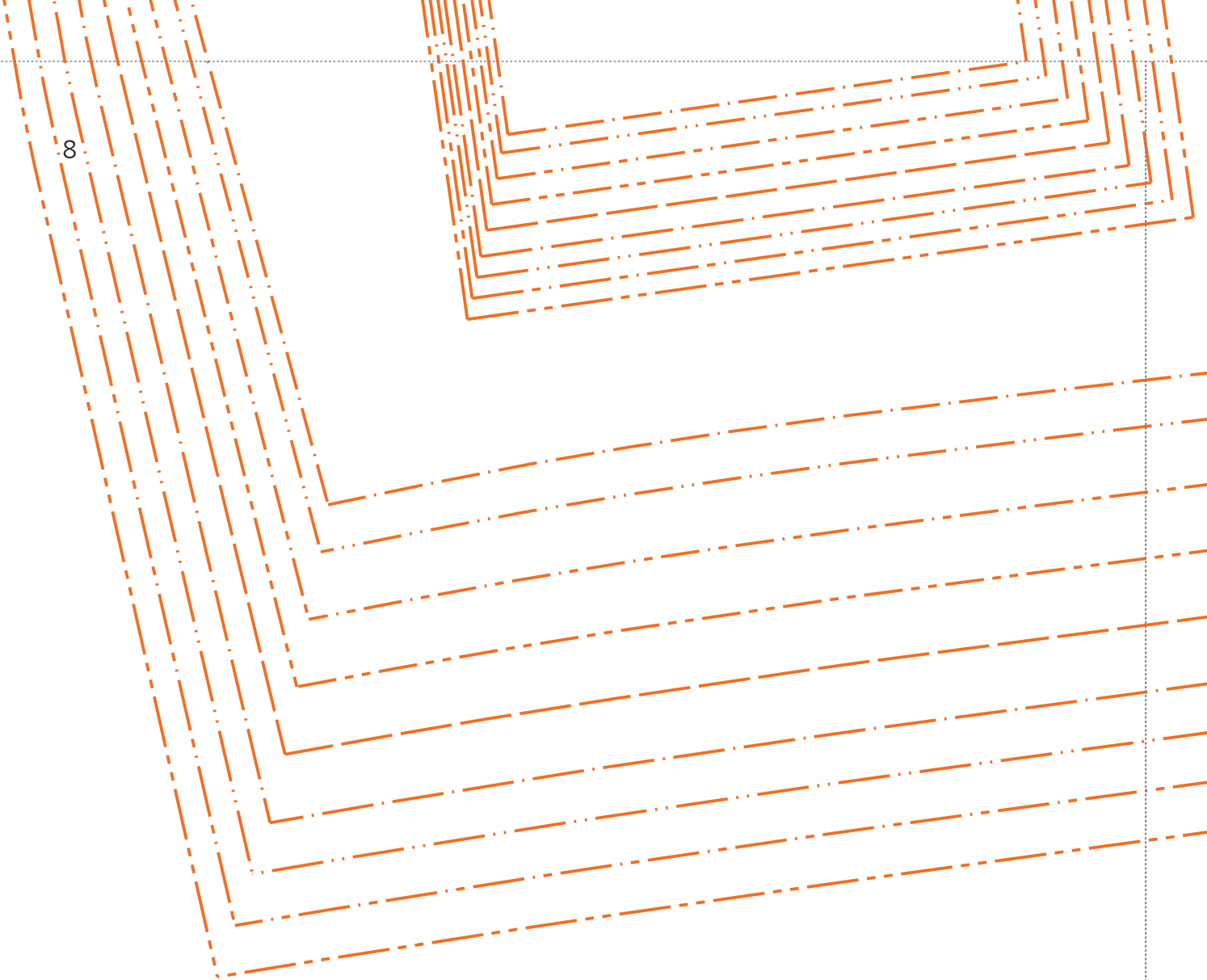
HOSE
VORDERER
TASCHENBEUTEL



HOSE
HINTERER TASCHENBEUTEL

Fadenlauf
↓





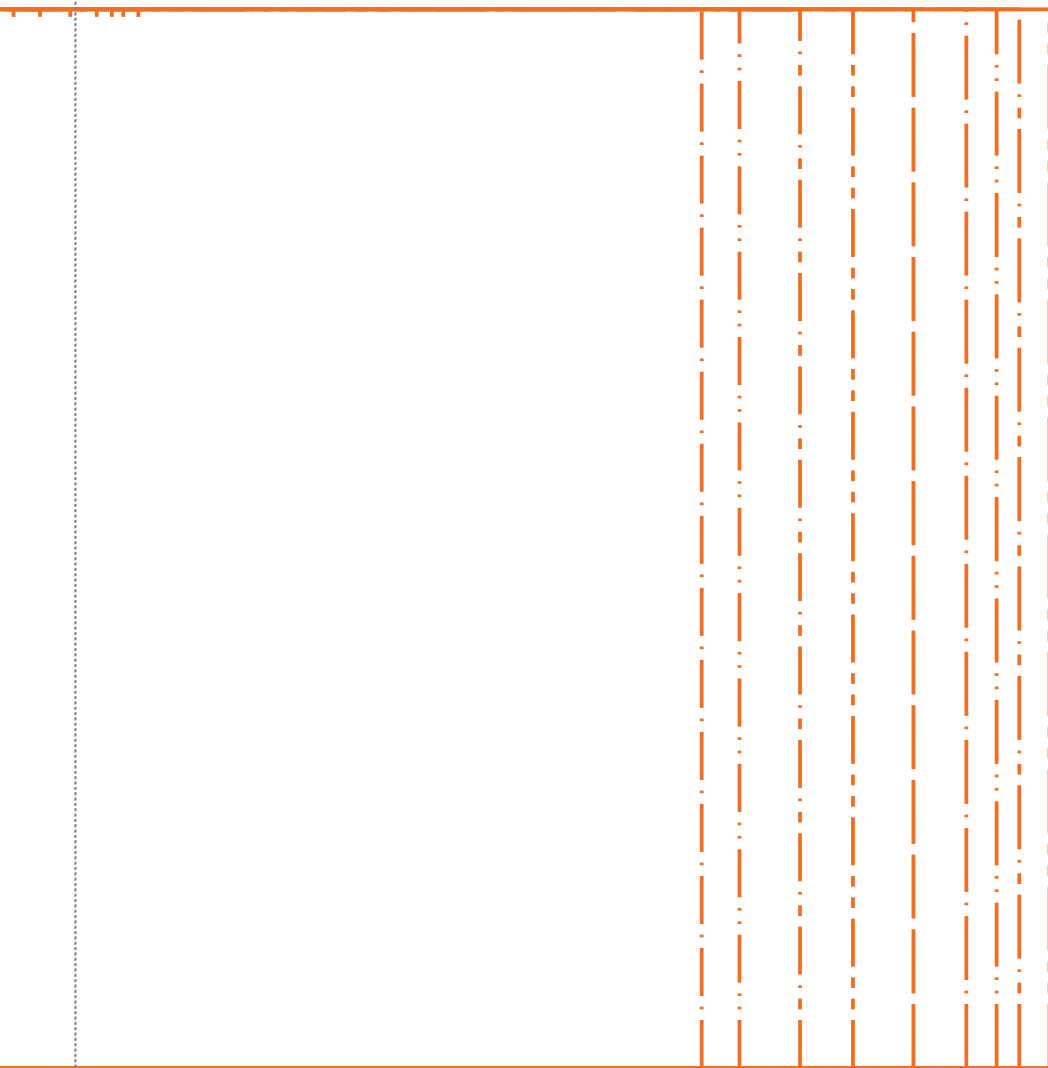
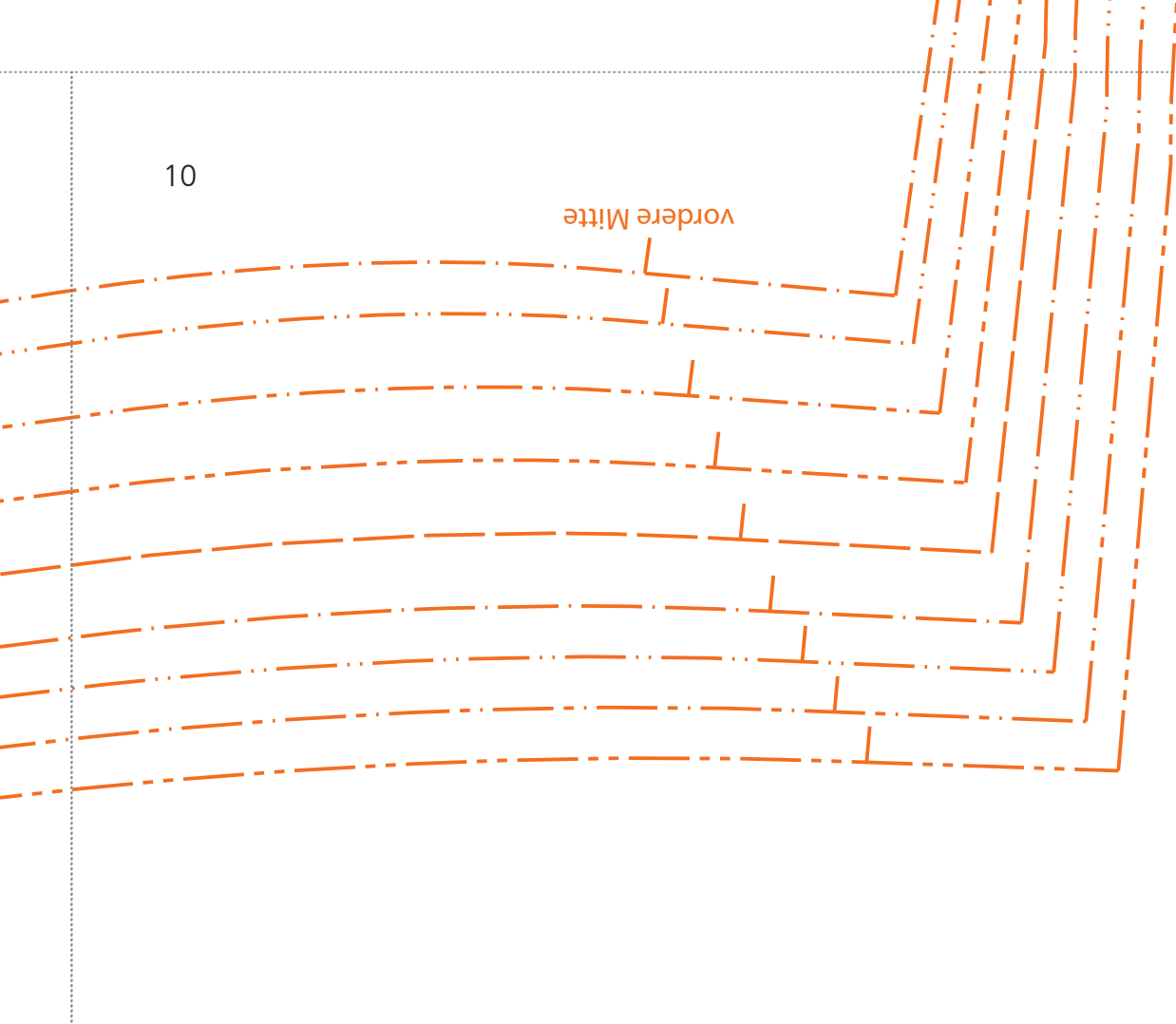
9

Fadenlauf

HOSE
FUSSBÜNDCHEN

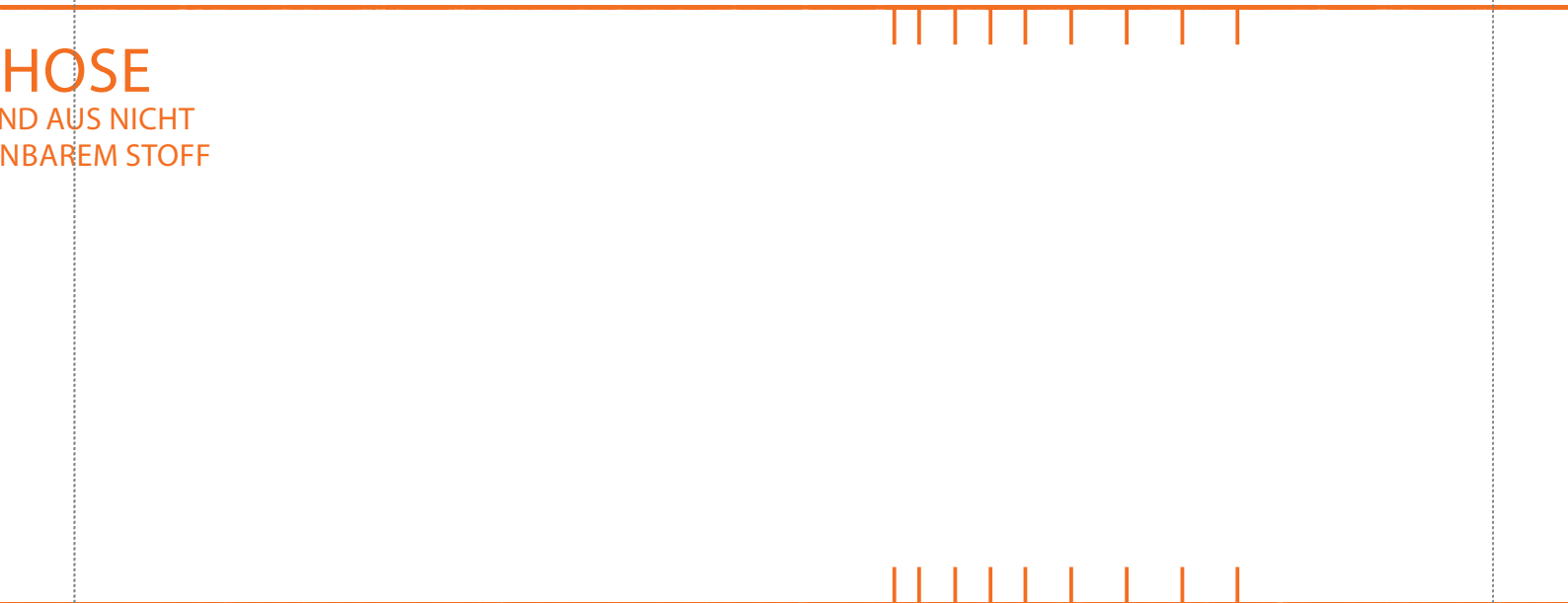
10

vordere Mitte



HOSE
BUND AUS NICHT
DEHNBAREM STOFF

Vordere Mitte/Stoffbruch/Fadenlauf



1
1
12
12
13
14
14
15
15
S
M
L

