

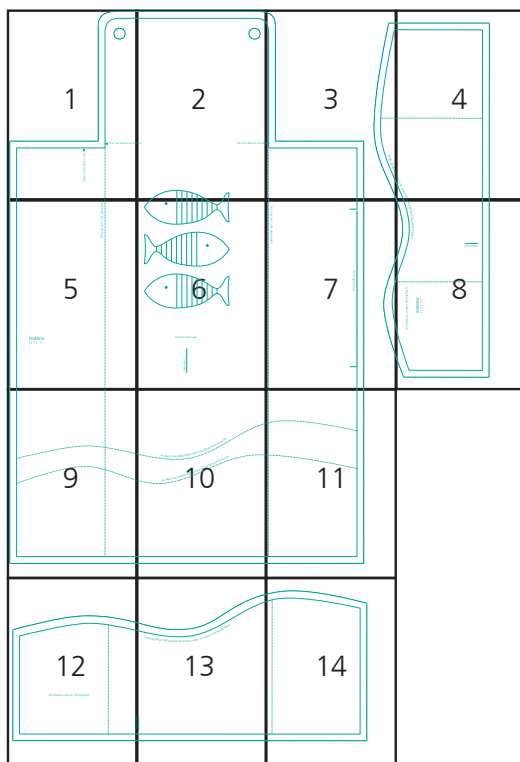
1

Schnittmuster ohne Größenanpassung, d.h. in tatsächlicher Grösse, ausdrucken.

Grösse anhand des Kontrollquadrates auf Seite 2 kontrollieren.

Entlang der gestrichelten Linien zusammenkleben gemäss Legeplan auf Seite 1.

Dieses Schnittmuster stammt aus dem Buch:
„Baby Ahoi! Mein Nähbegleiter für die Schwangerschaft“
© frechverlag/Franziska Lange

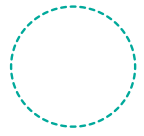


← hier Gurtband einnähen

↑ hier Schlaufe einnähen

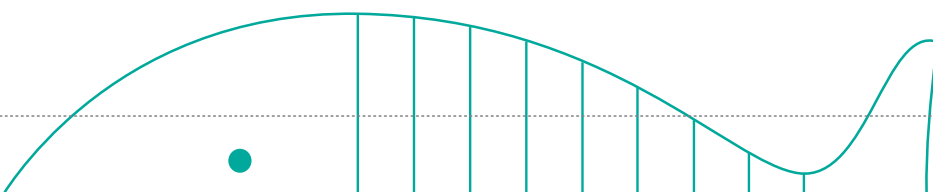
open

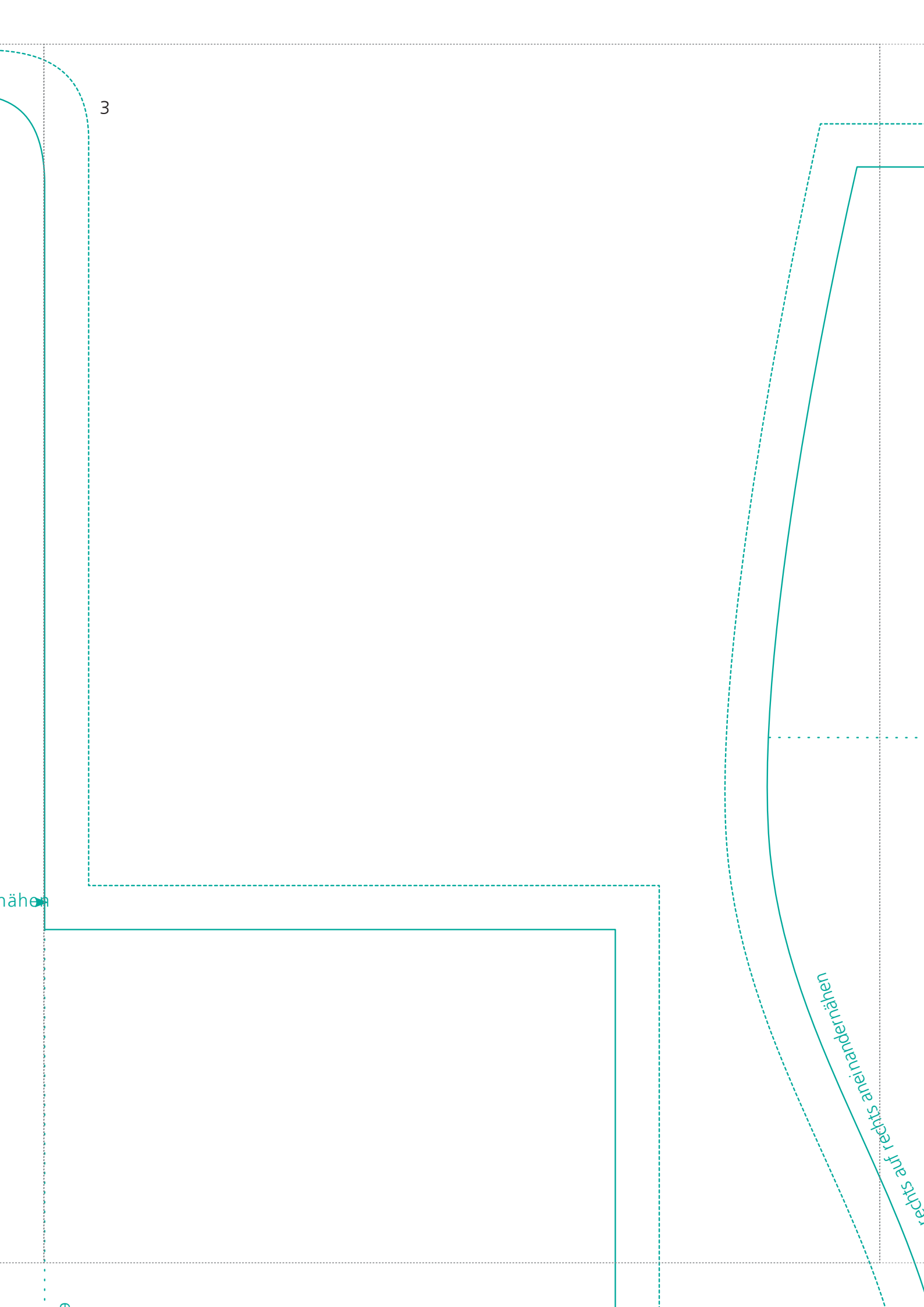
2



nähren

hier Gurtband einnähen





3

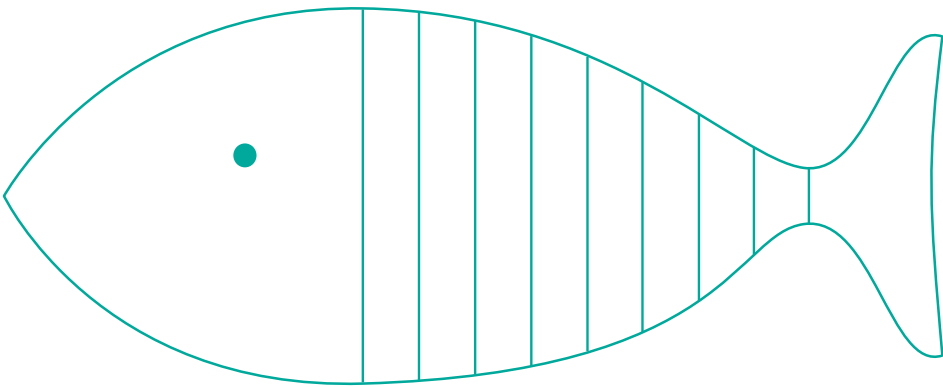
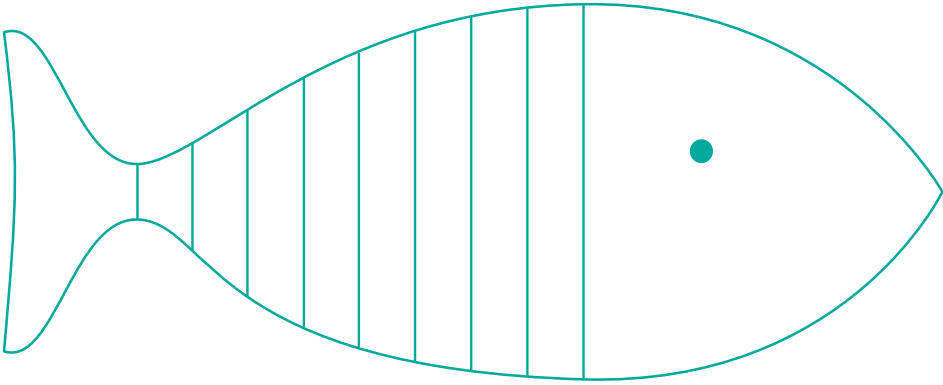
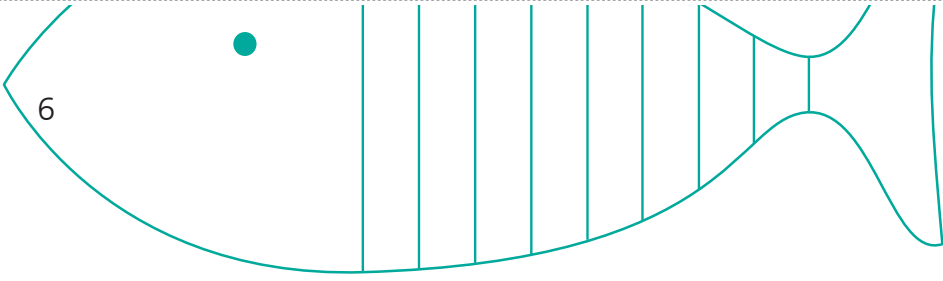
nähem

2

rechts auf rechts aneinanderhängen

entlang der Linie absteppen

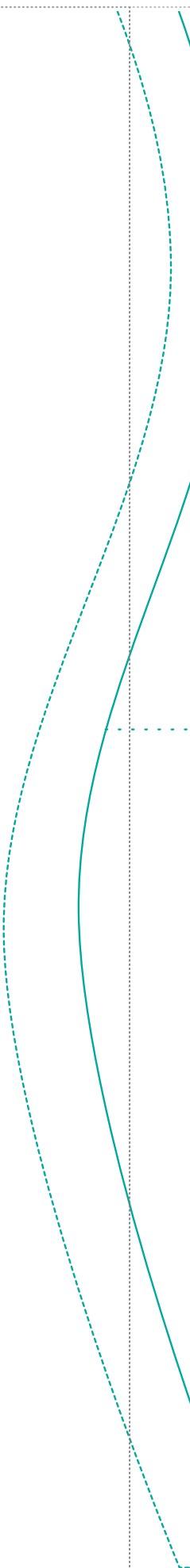




Wickelunterlage



Wendeöffnung



7

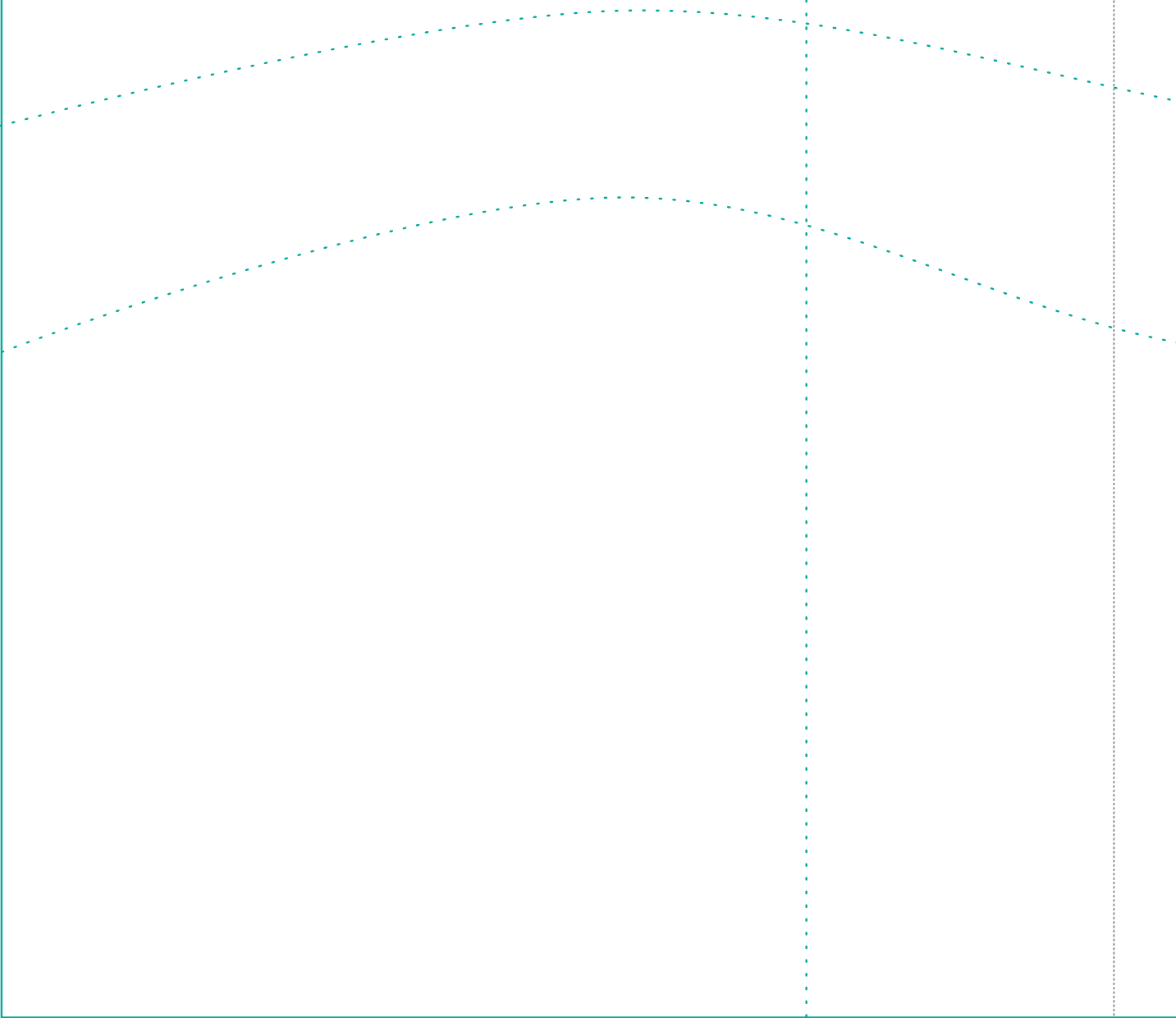
entlang der Linie absteppen

Windeletui unteres Windelfach

Windeletui
SEITE 32

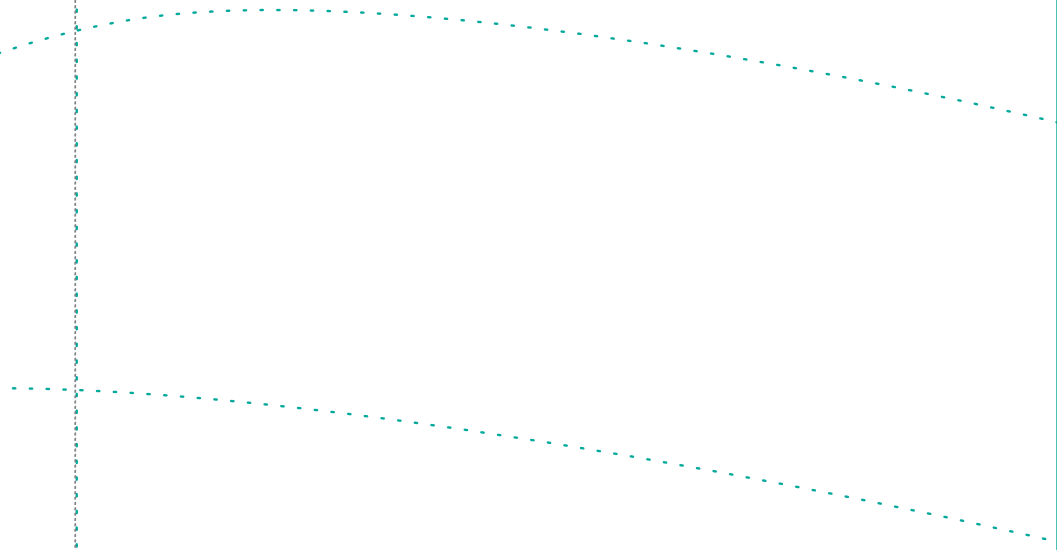
∞
entlang dieser Kante beide Zuschn

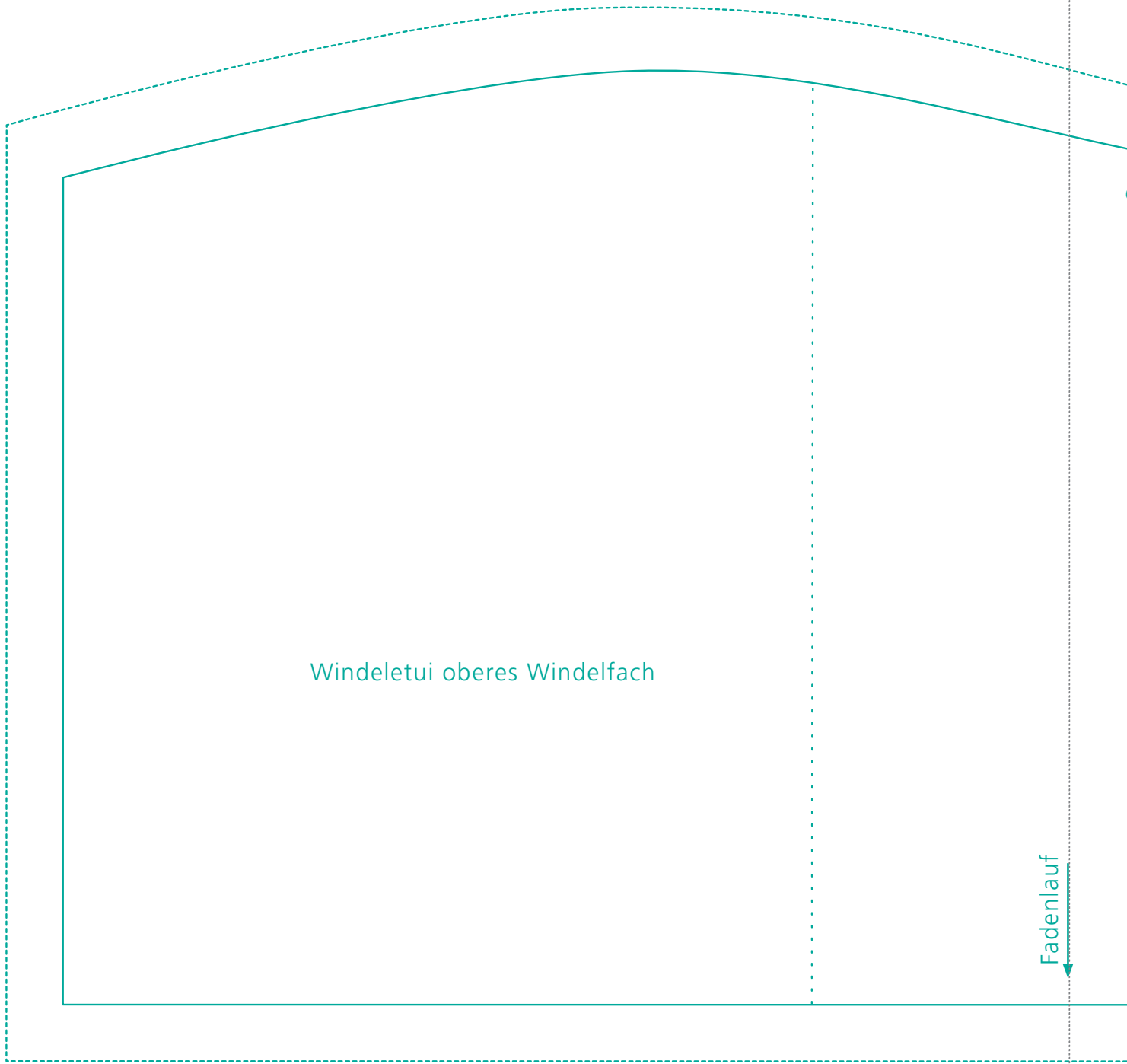
Fadenlauf →



an dese Linie stoßend das obere Windelfach positionieren

an dese Linie stoßend das untere Windelfach positionieren





Windeletui oberes Windelfach

Fadenlauf
↓

entlang dieser Kante beide Zuschnitte rechts auf rechts aneinandernähen

Fadenlauf
↓

