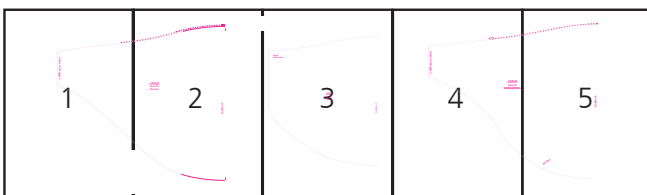


Ansatz
Umhängegurt

Schnittmuster ohne Größenanpassung, d.h. in tatsächlicher Grösse, ausdrucken.

Grösse anhand des Kontrollquadrates auf Seite 4 kontrollieren.

Entlang der gestrichelten Linien zusammenkleben gemäss Legeplan auf Seite 1.

Dieses Schnittmuster stammt aus dem Buch „Lieblingsbegleiter
Neue Taschenideen zum Selbernähen“ von Eva Scharnowski
© frechverlag

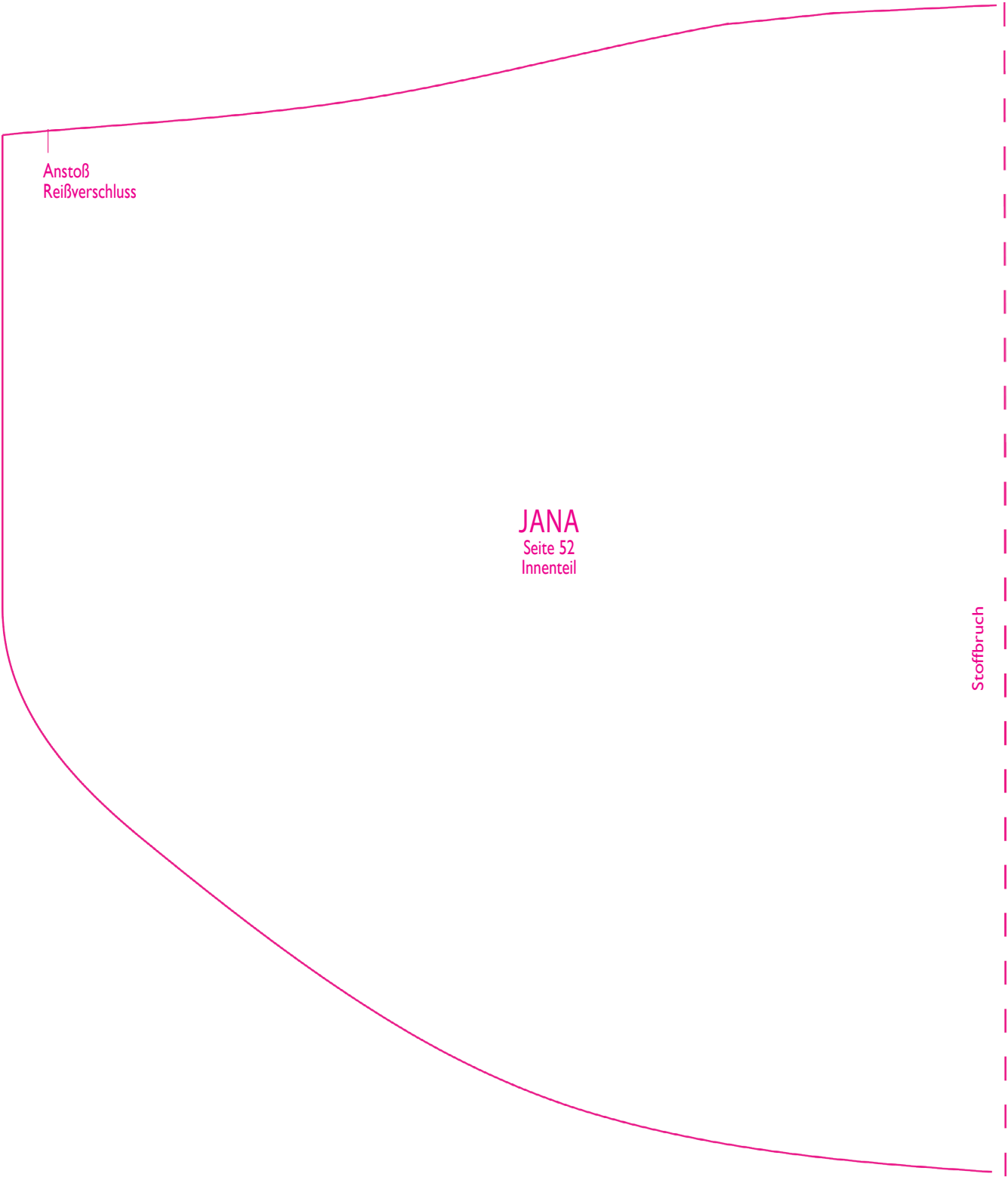
JANA
Seite 52
Rückteil

Stoffbruch

Anstoß
Reißverschluss

JANA
Seite 52
Innenteil

Stoffbruch



Ansatz Umhängegurt

Kontrollquadrat
10x10 cm

JA
Se
VOR

JANA
Seite 52
VORDERTEIL

Stoffbruch

Abnäher

