

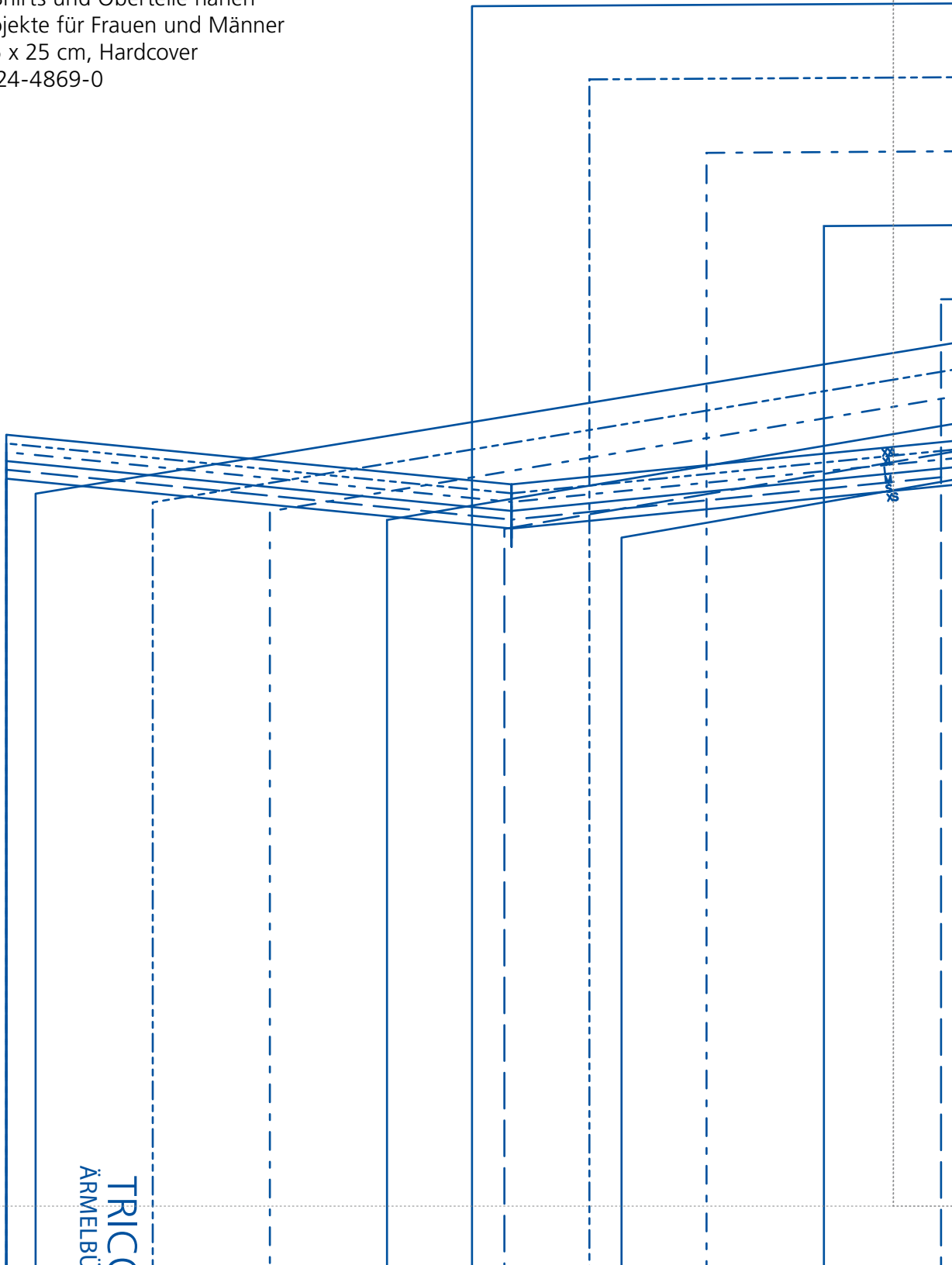
1

Schnittmuster ohne Grössenanpassung,
d.h. in tatsächlicher Grösse, ausdrucken.

Grösse anhand des Kontrollquadrates auf
Seite 12 kontrollieren.

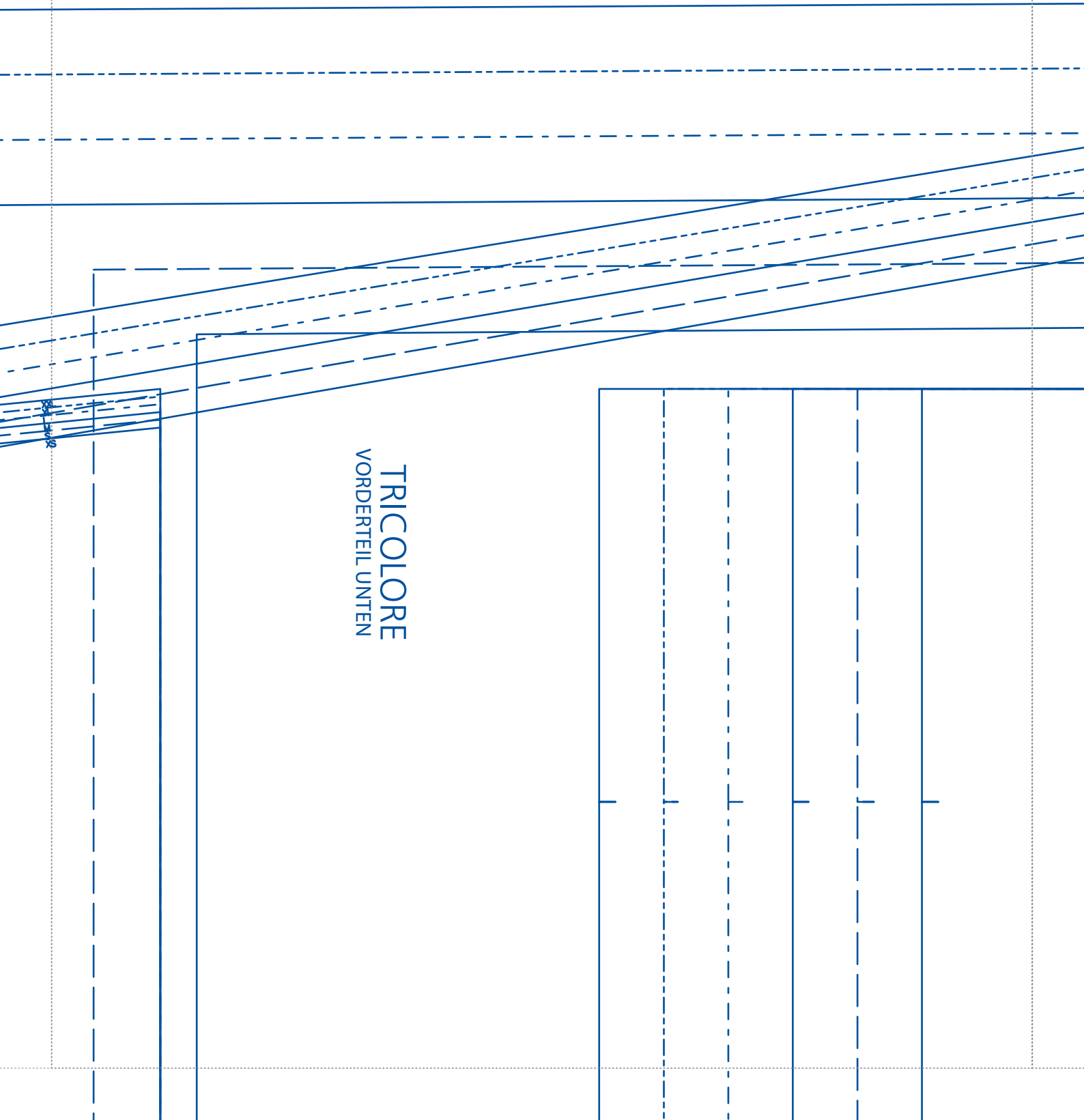
Entlang der gestrichelten Linien zusammen-
kleben gemäss Legeplan auf Seite 11.

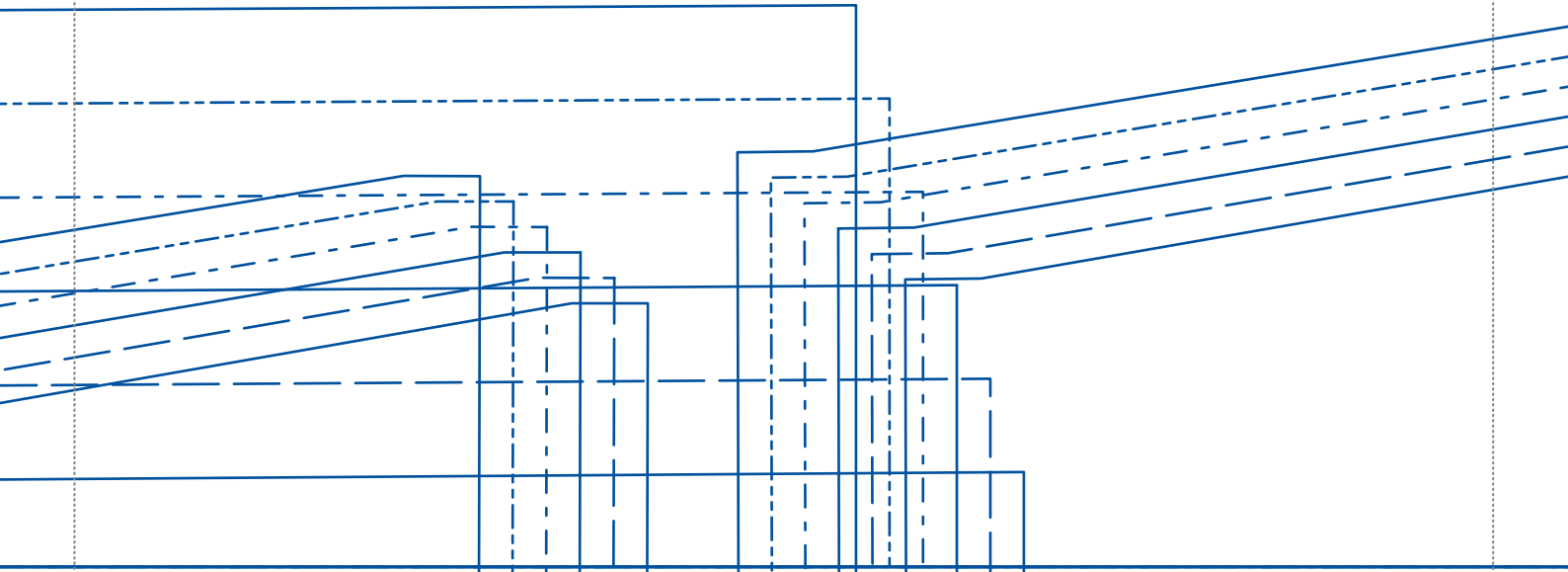
Jersey LOVE - Shirts und Oberteile nähen
Die tollsten Projekte für Frauen und Männer
96 Seiten, 19,5 x 25 cm, Hardcover
ISBN 978-3-7724-4869-0
@frechverlag



TRICOT
ÄRMELBUCHSE

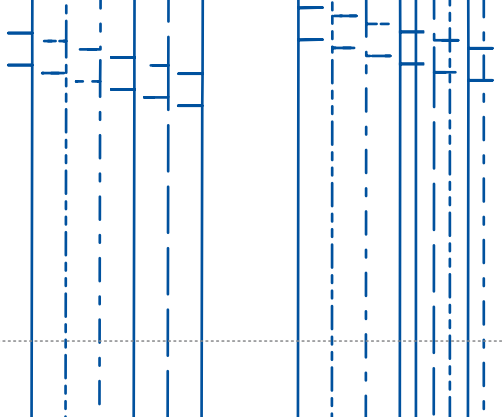
TRICOLORE
VORDERTEIL UNTEN

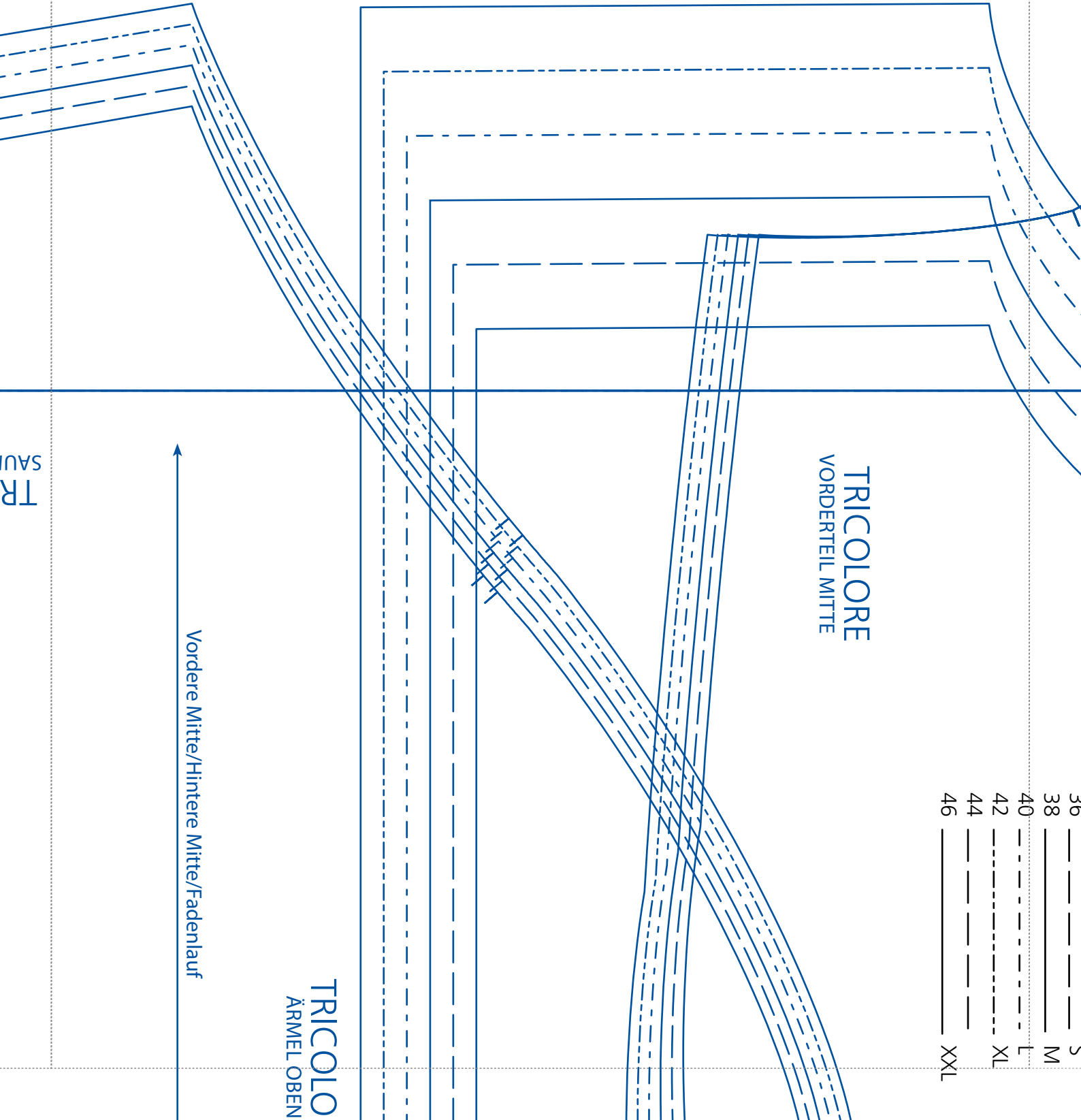




TRICOLORE
SAUMBÜNDCHEN

TRICOLORE
ÄRMEL UNTEN





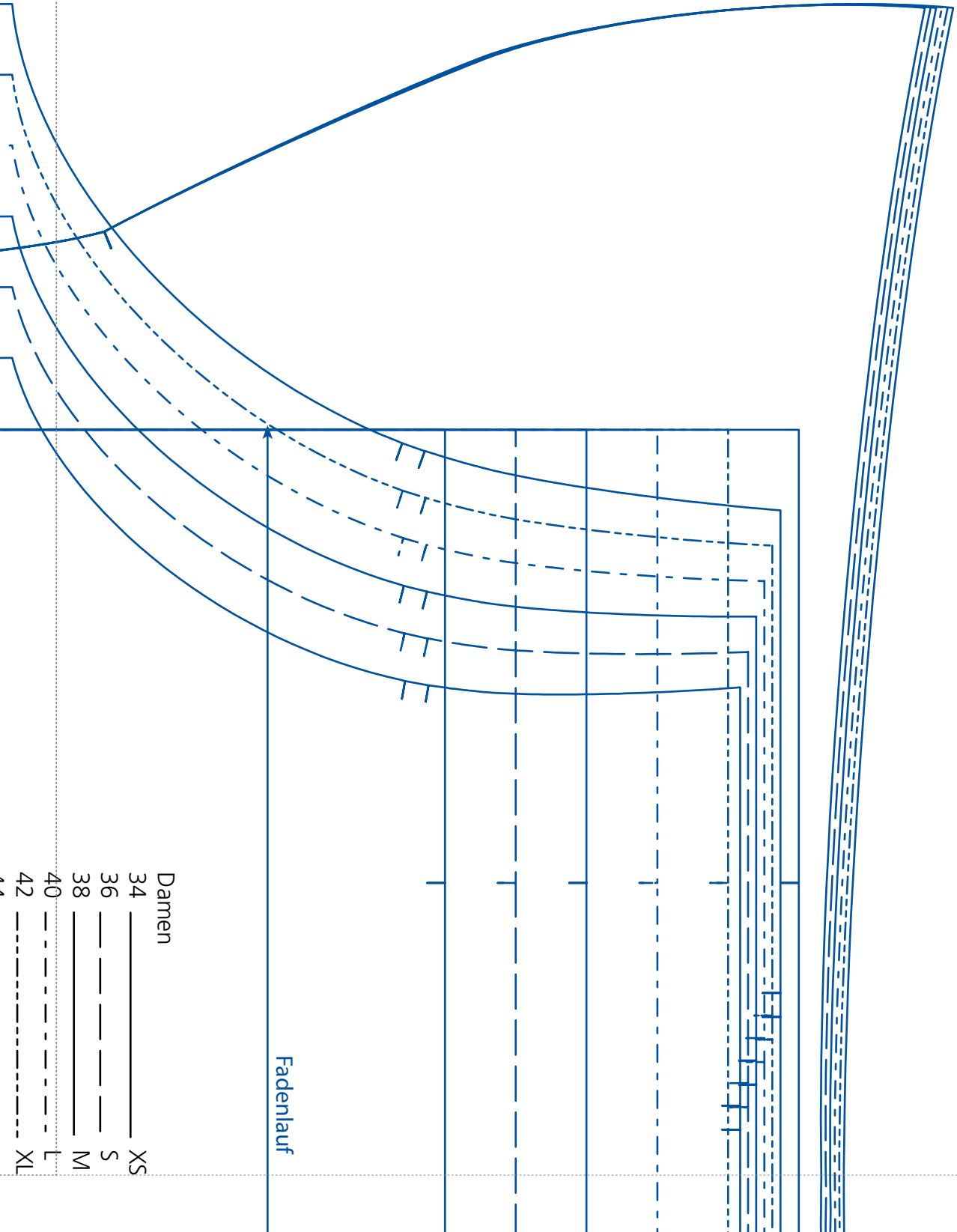
TRICOLORE
VORDERTEIL MITTE

TRICOLORE
ÄRMEL OBEN

Vordere Mitte/Hintere Mitte/Fadenlauf

30	---	S
38	---	M
40	- - - -	L
42	- - - -	XL
44	---	
46	---	XXL

TR
SAU



Damen

34 ——— XS

36 ——— S

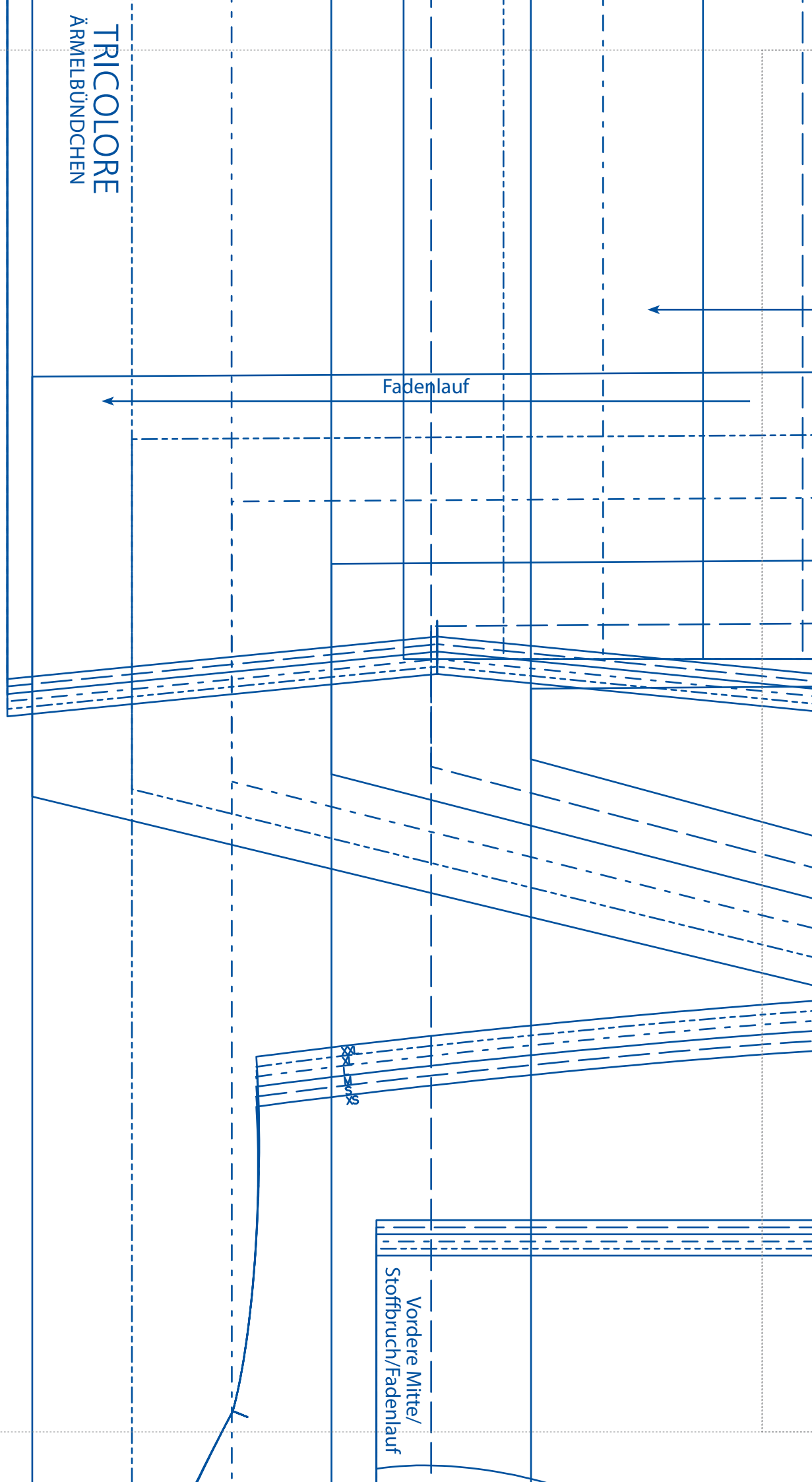
38 ——— M

40 ——— L

42 ——— XL

44 ———

TRICOLORE
ÄRMELBÜNDCHEN



Fadenlauf

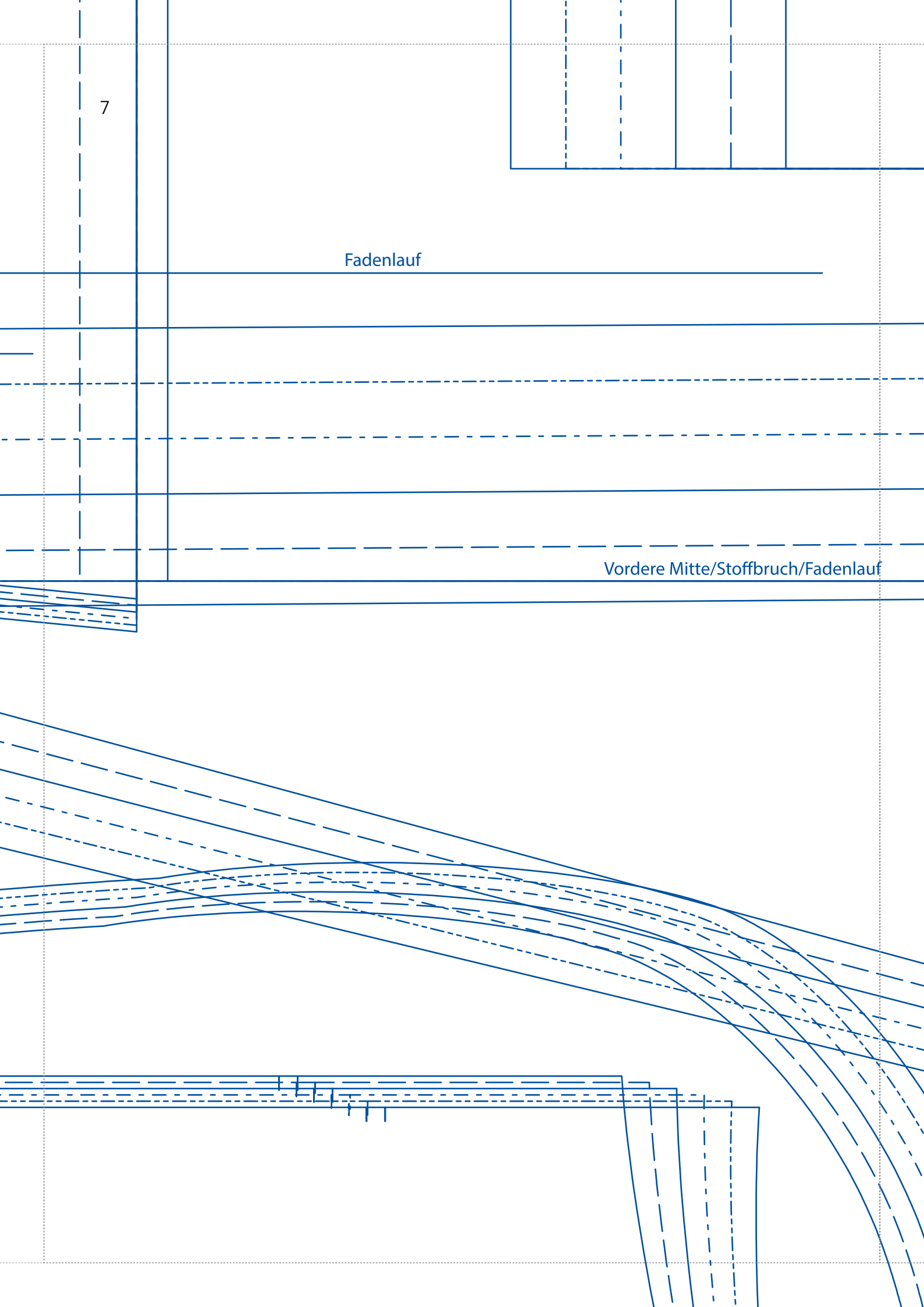
Vordere Mitte/
Stoffbruch/Fadenlauf

ÄRMELBÜNDCHEN

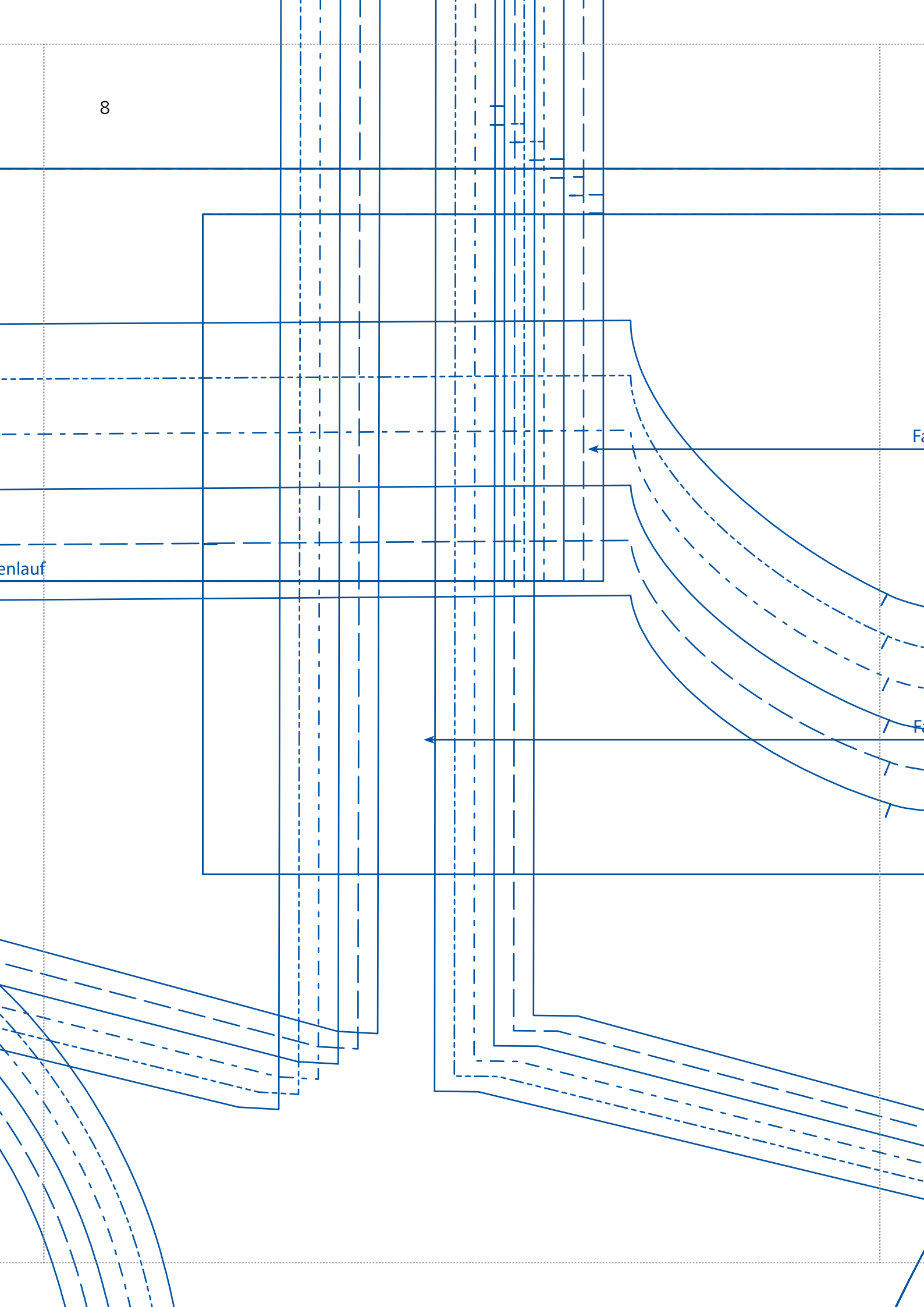
7

Fadenlauf

Vordere Mitte/Stoffbruch/Fadenlauf



8



enlauf

Fa

Fb

Fc

Fd

S
M
L
XL
XXL

TRICOLORE
KAPPEL OBERN

9

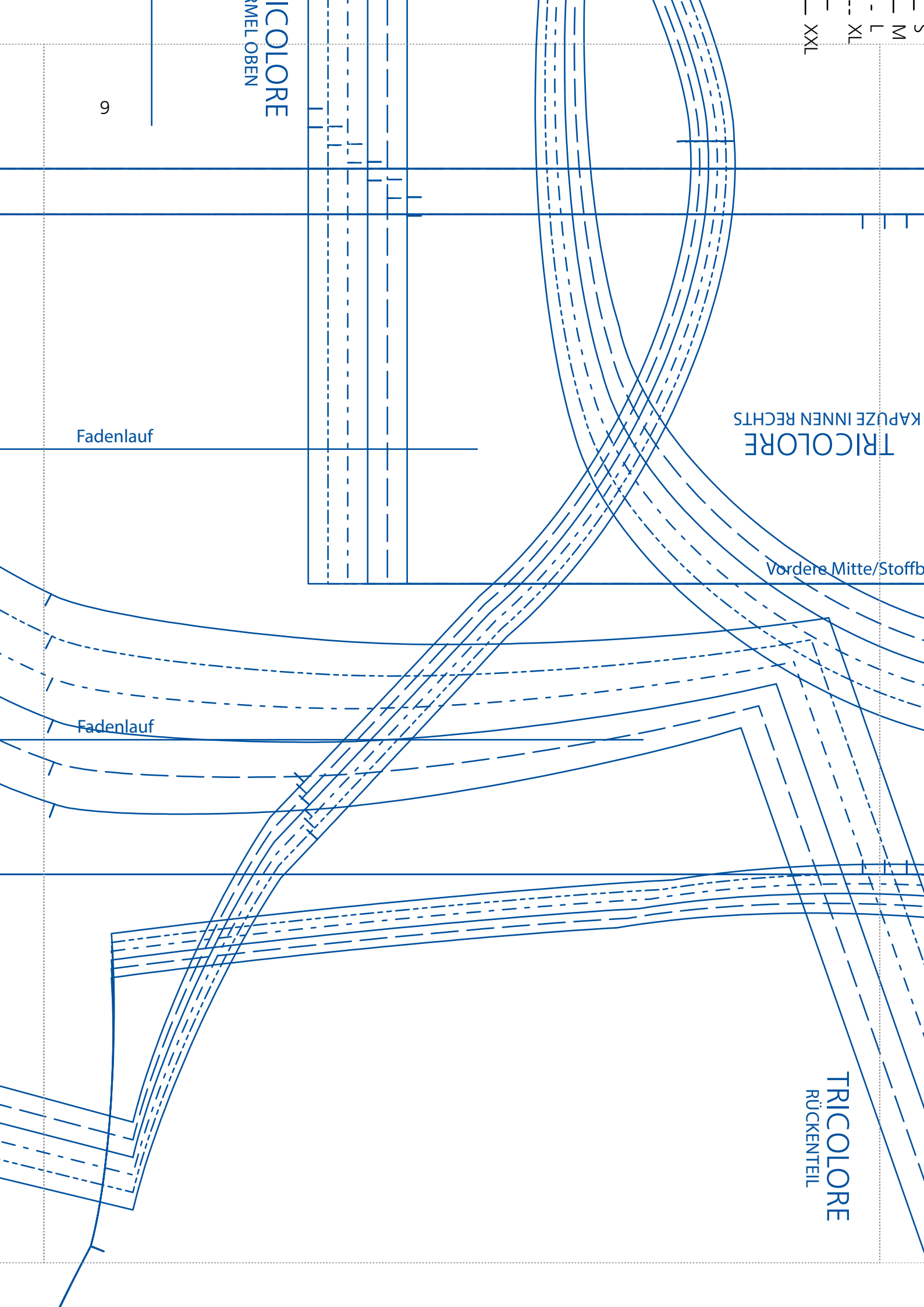
TRICOLORE
KAPPE INNEN RECHTS

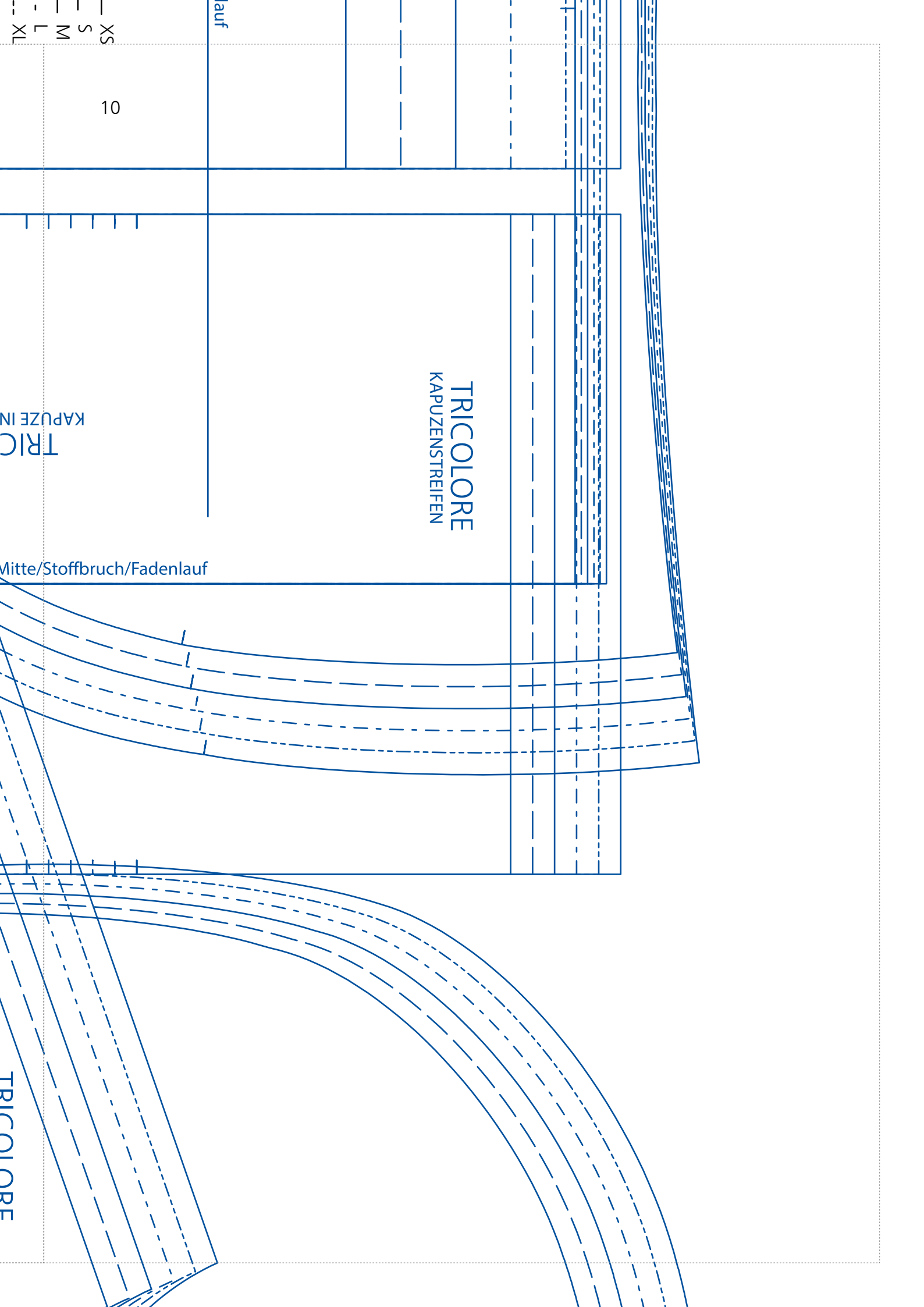
Fadenlauf

Vordere Mitte/Stoffb

Fadenlauf

TRICOLORE
RÜCKENTEIL





TRICOLORE
KAPUZENSTREIFEN

KAPUZE IN
TRICOLORE

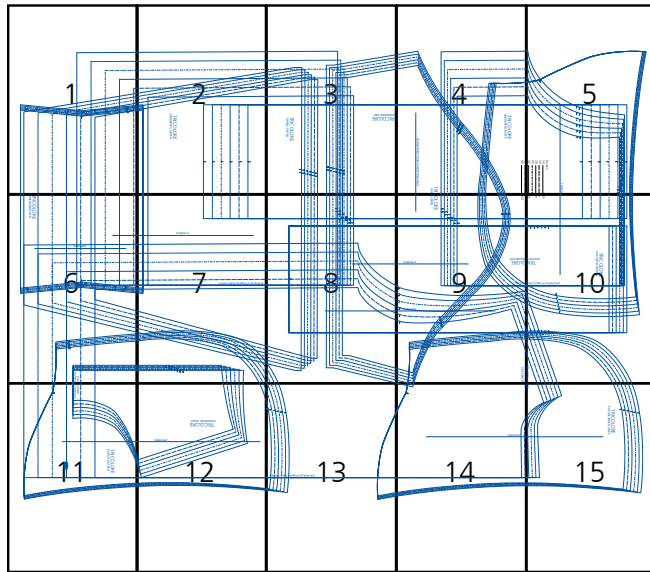
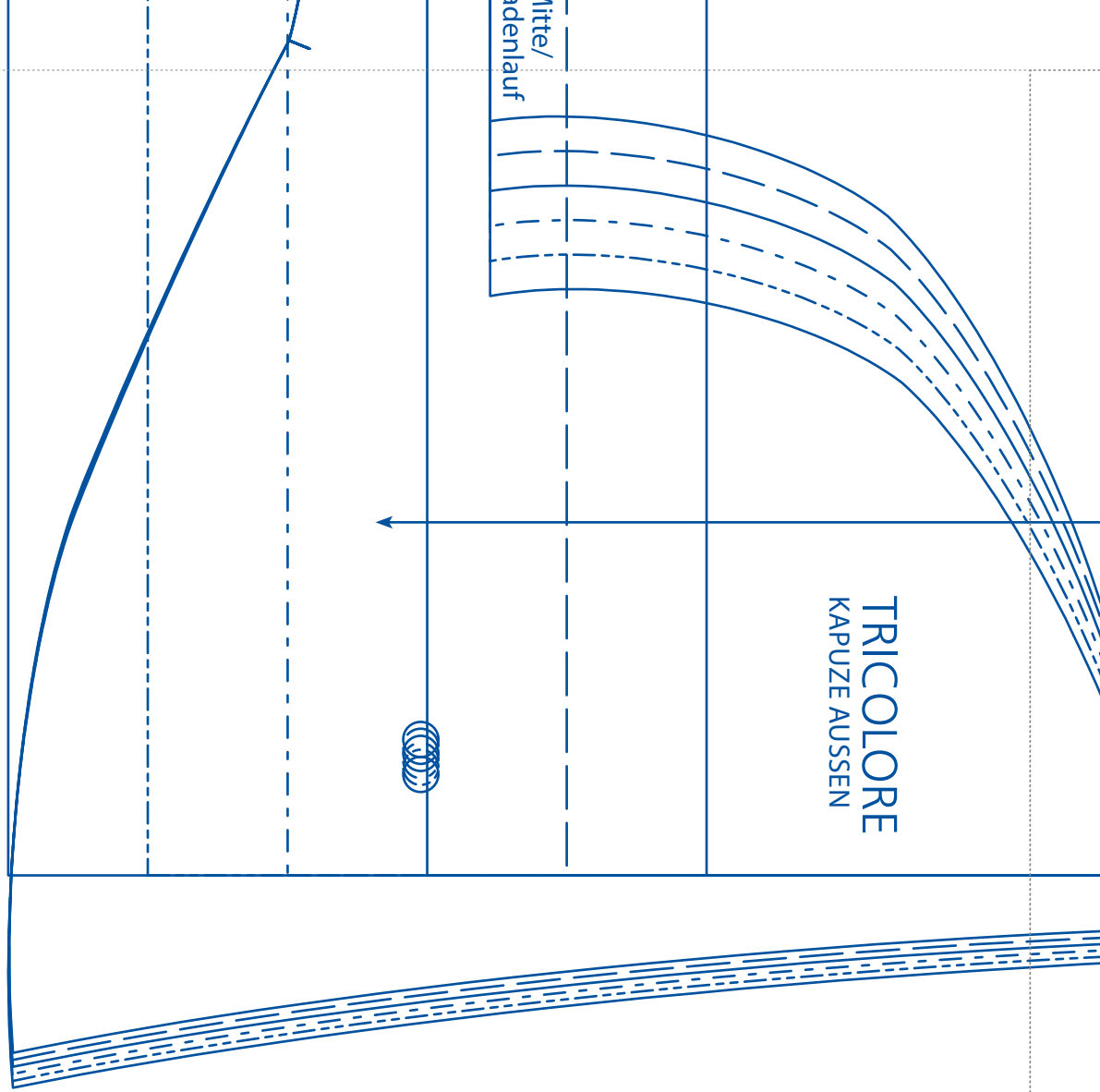
Mitte/Stoffbruch/Fadenlauf

10

XS
S
M
L
XL

lauf

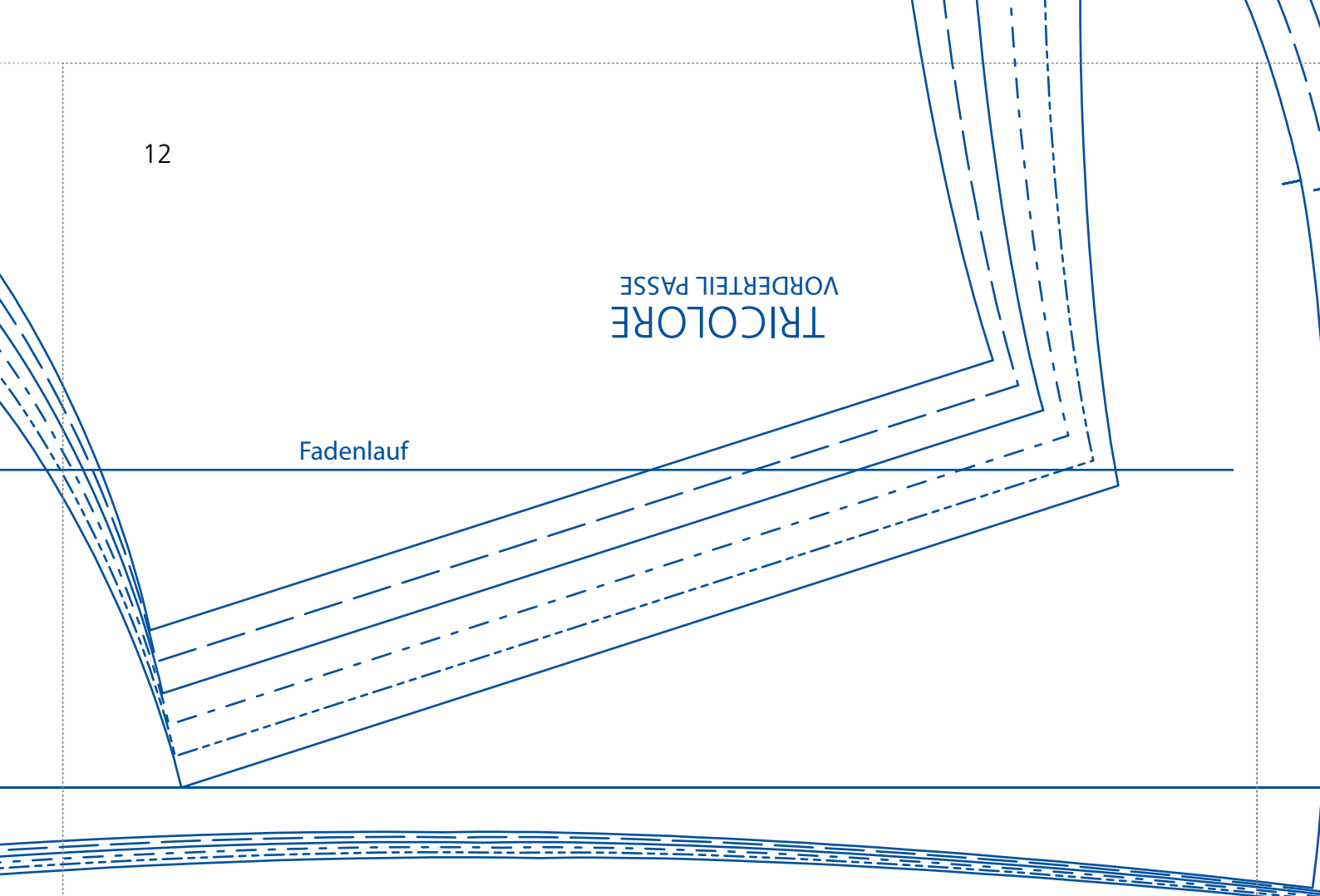
TRICOLORE



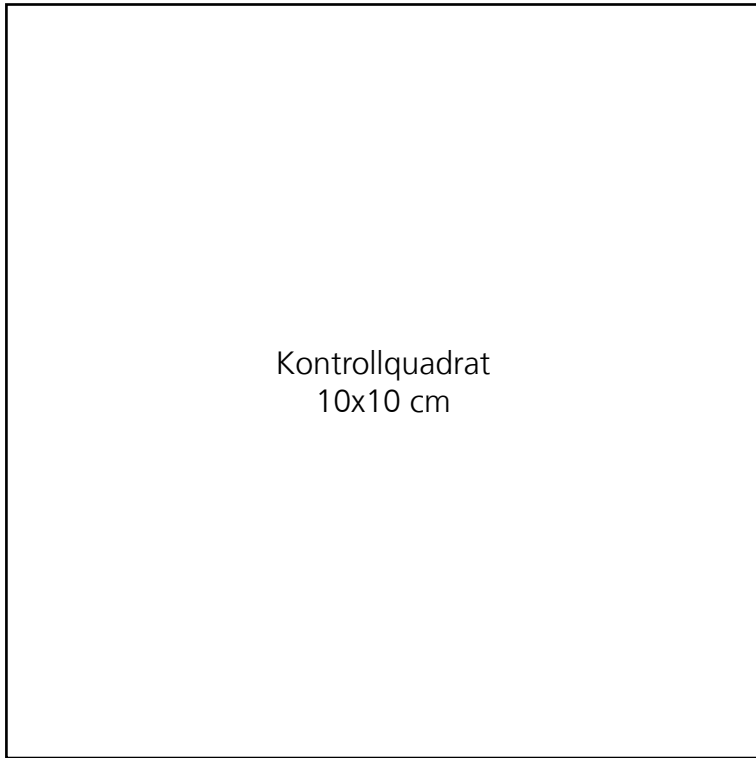
12

TRICOLORE
VORDERTEIL PASSE

Fadenlauf

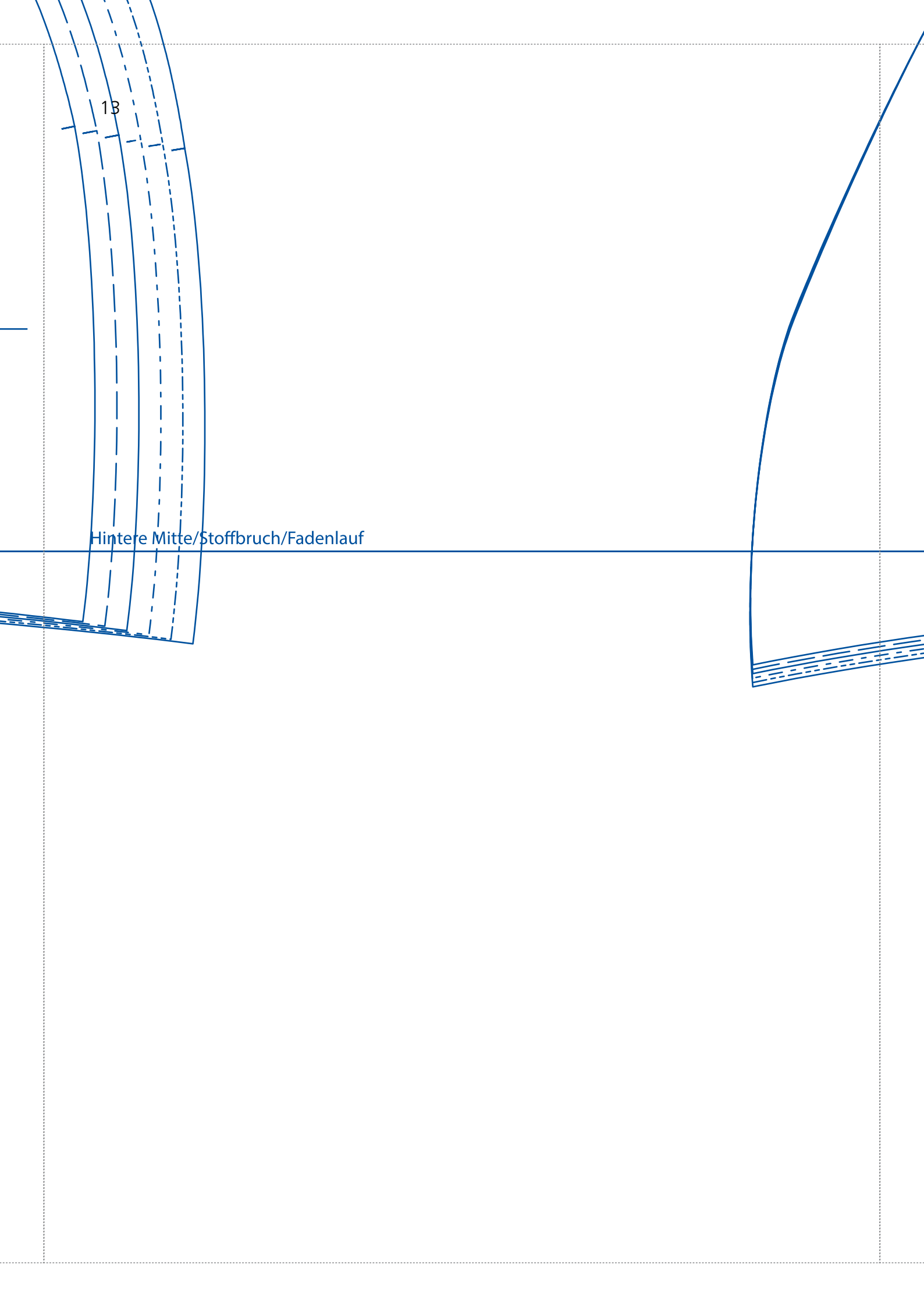


Kontrollquadrat
10x10 cm



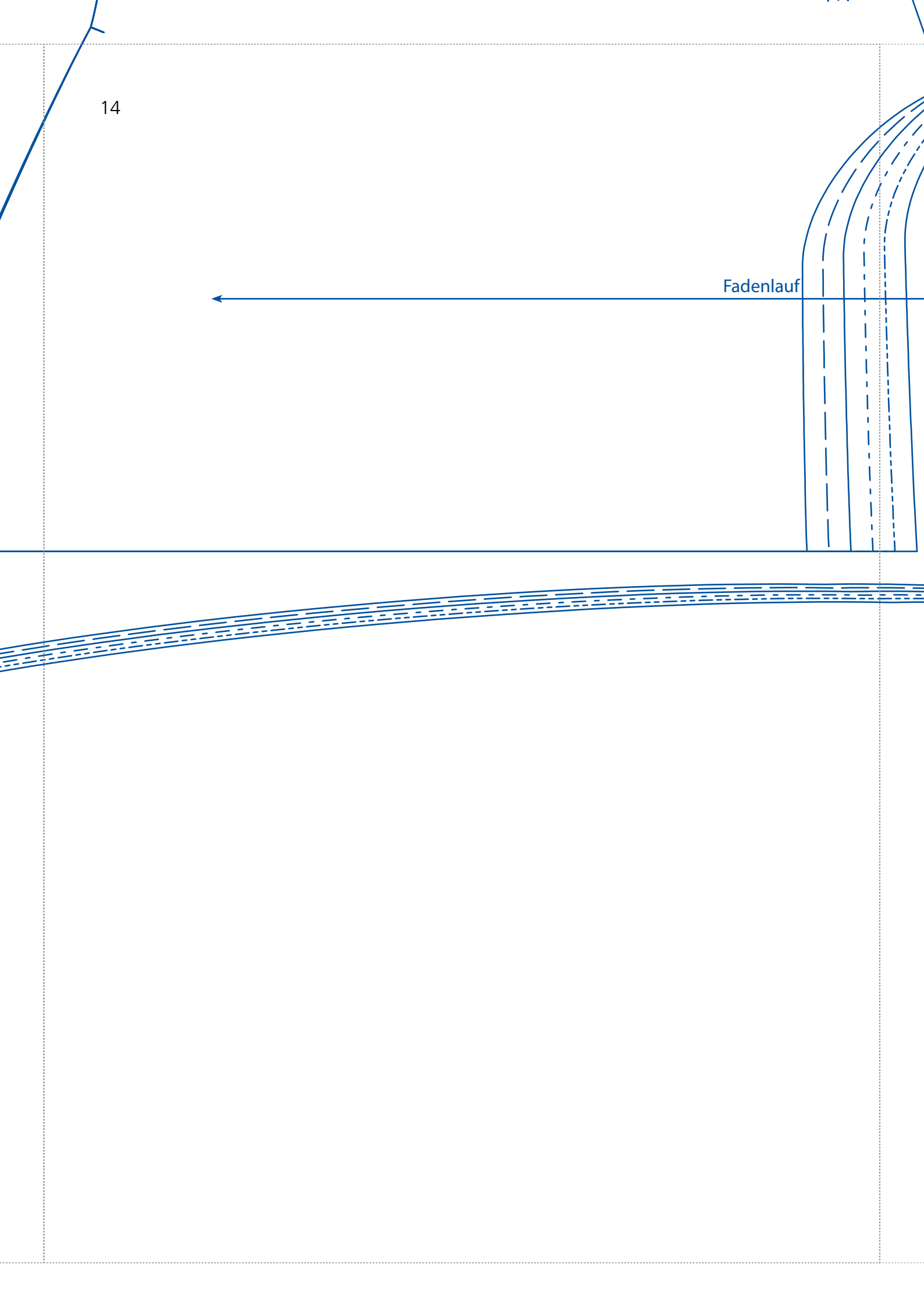
13

Hintere Mitte/Stoffbruch/Fadenlauf



14

Fadenlauf



TRICOLORE
KAPUZE INNEN LINKS

