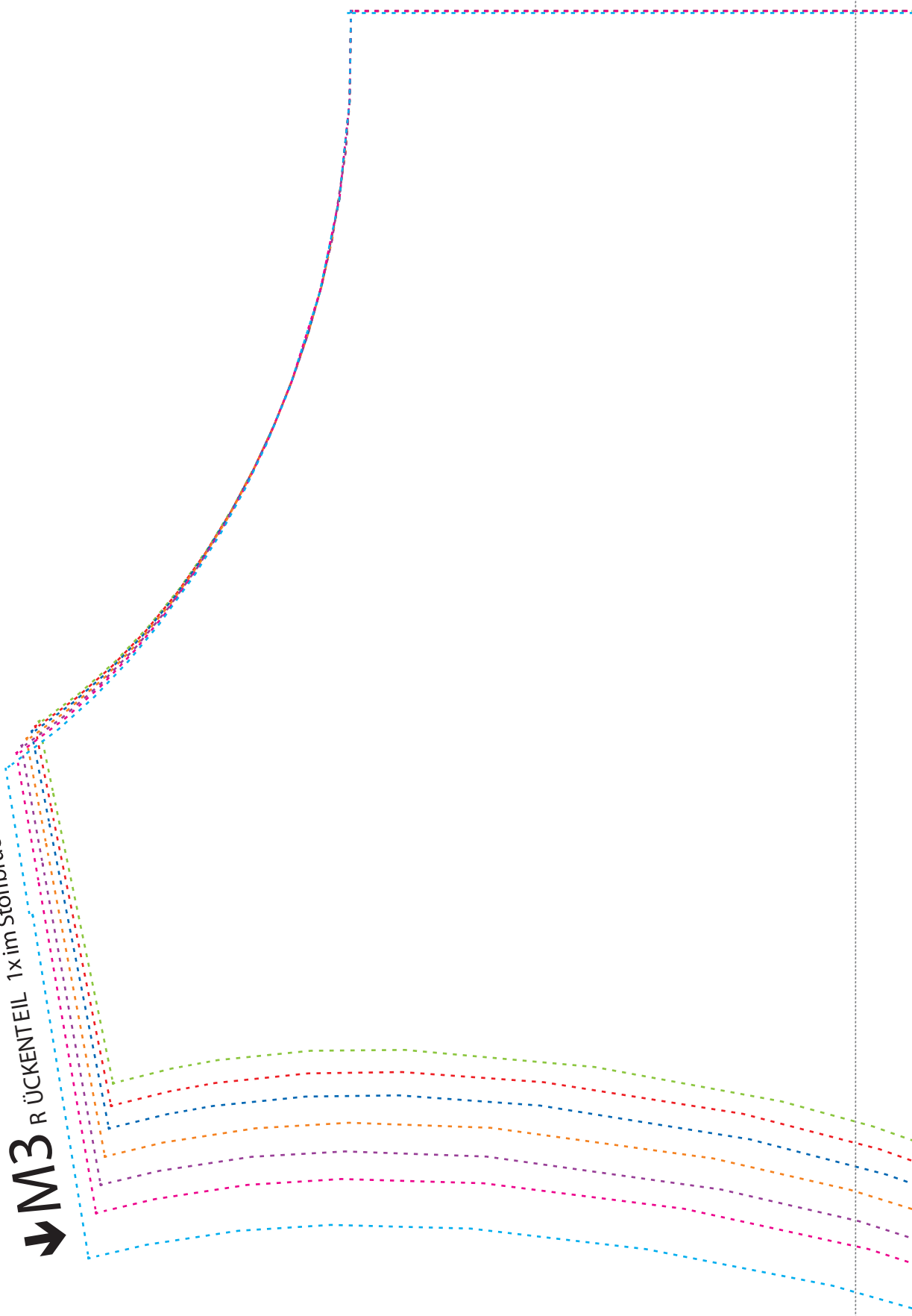
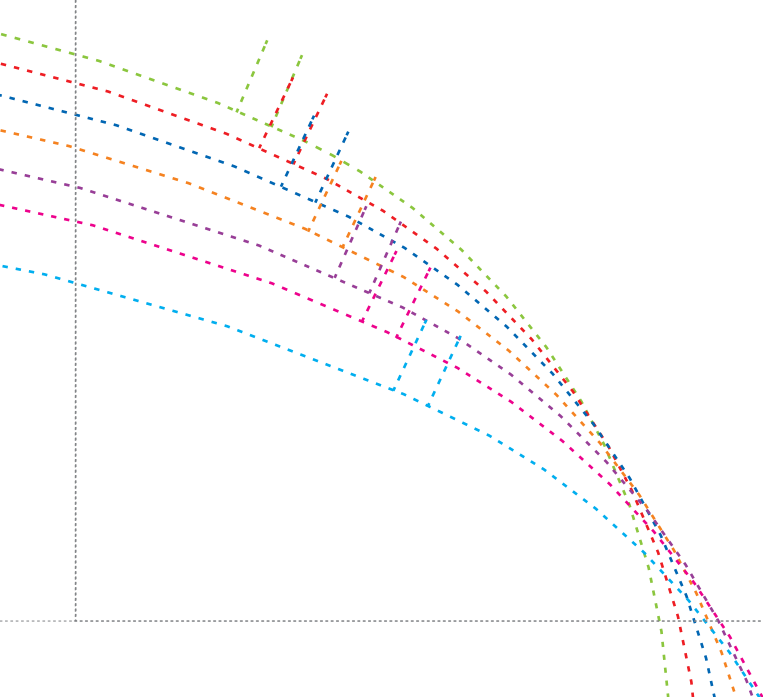
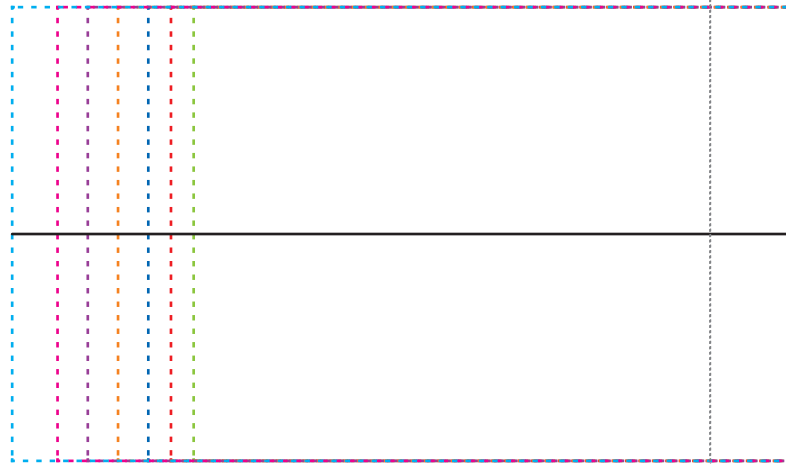


**M3** R ÜCKENTEIL 1x im Stoffbruch



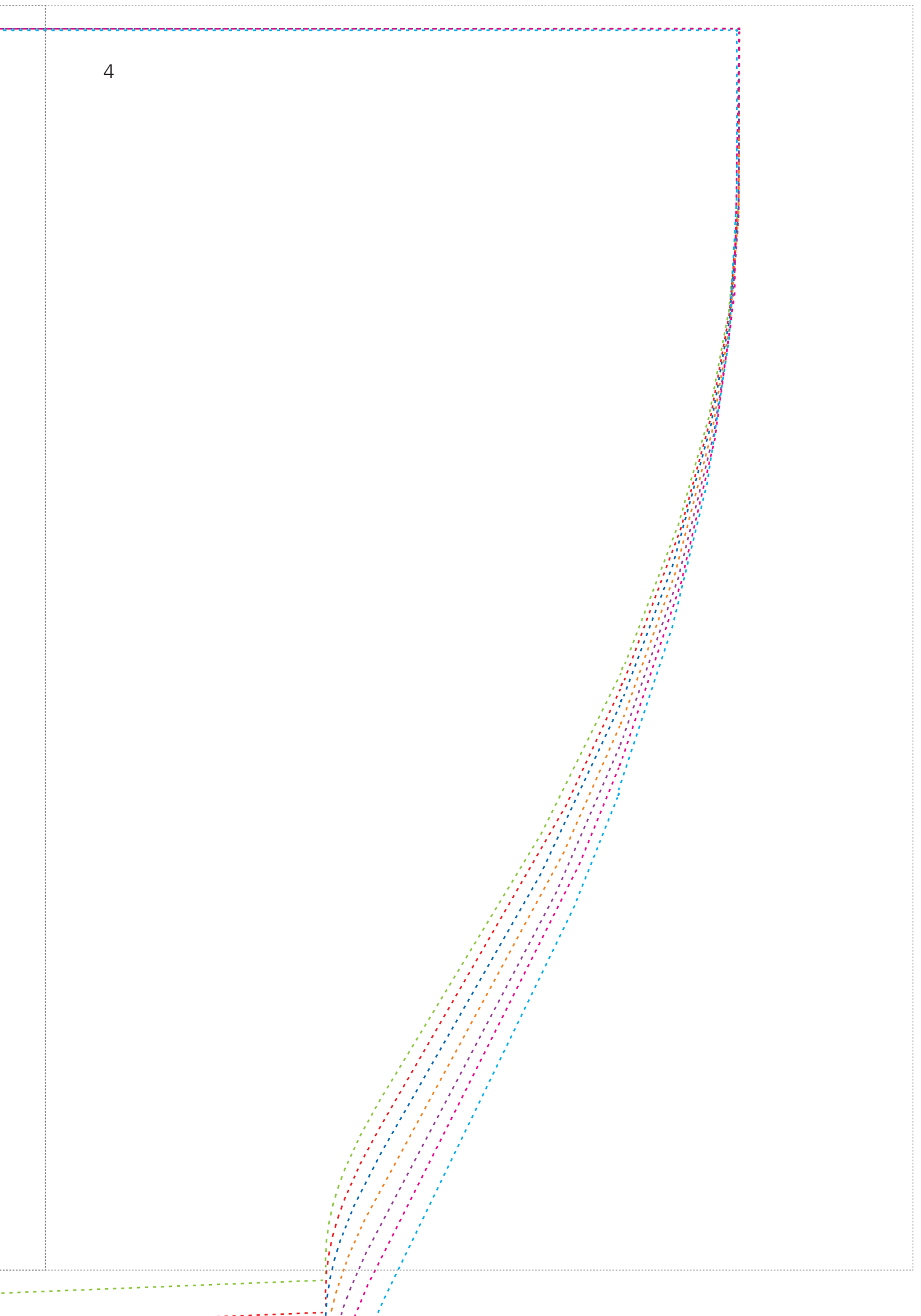
↓M3 ARMBÜNDCHEN 2x gegengleich



Maschenlauf



n

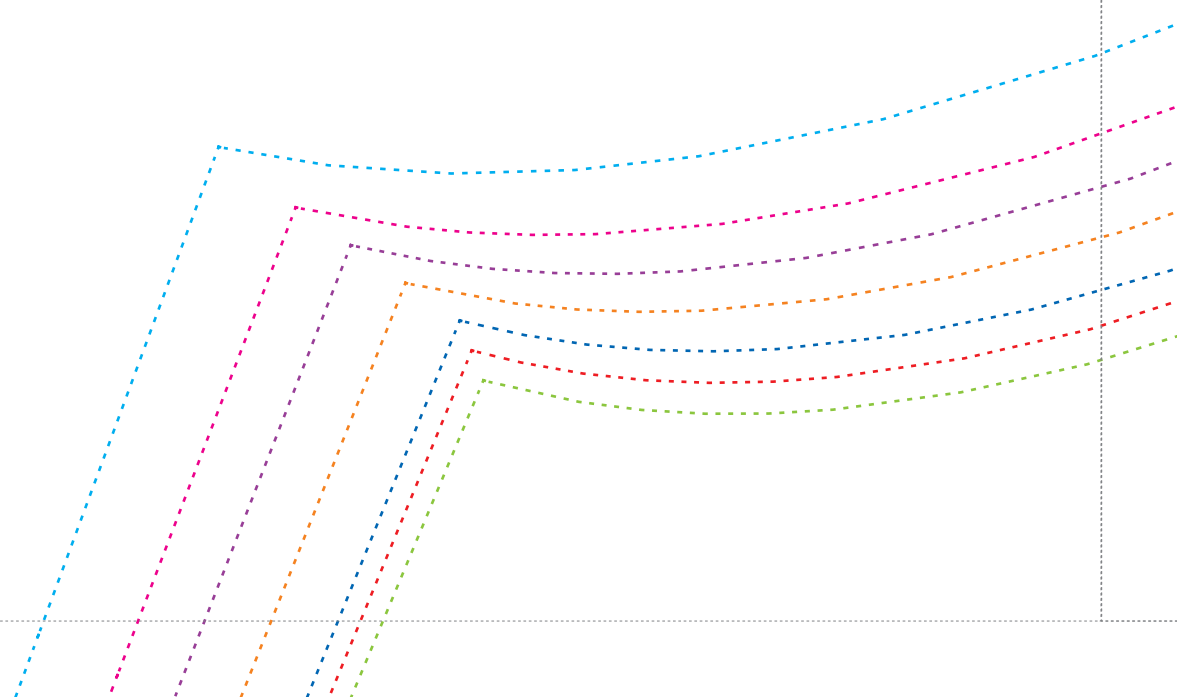
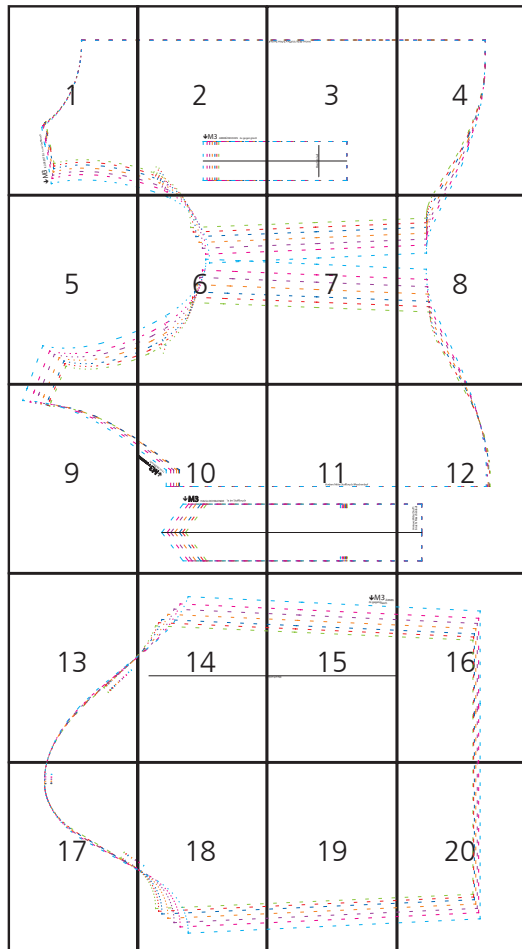


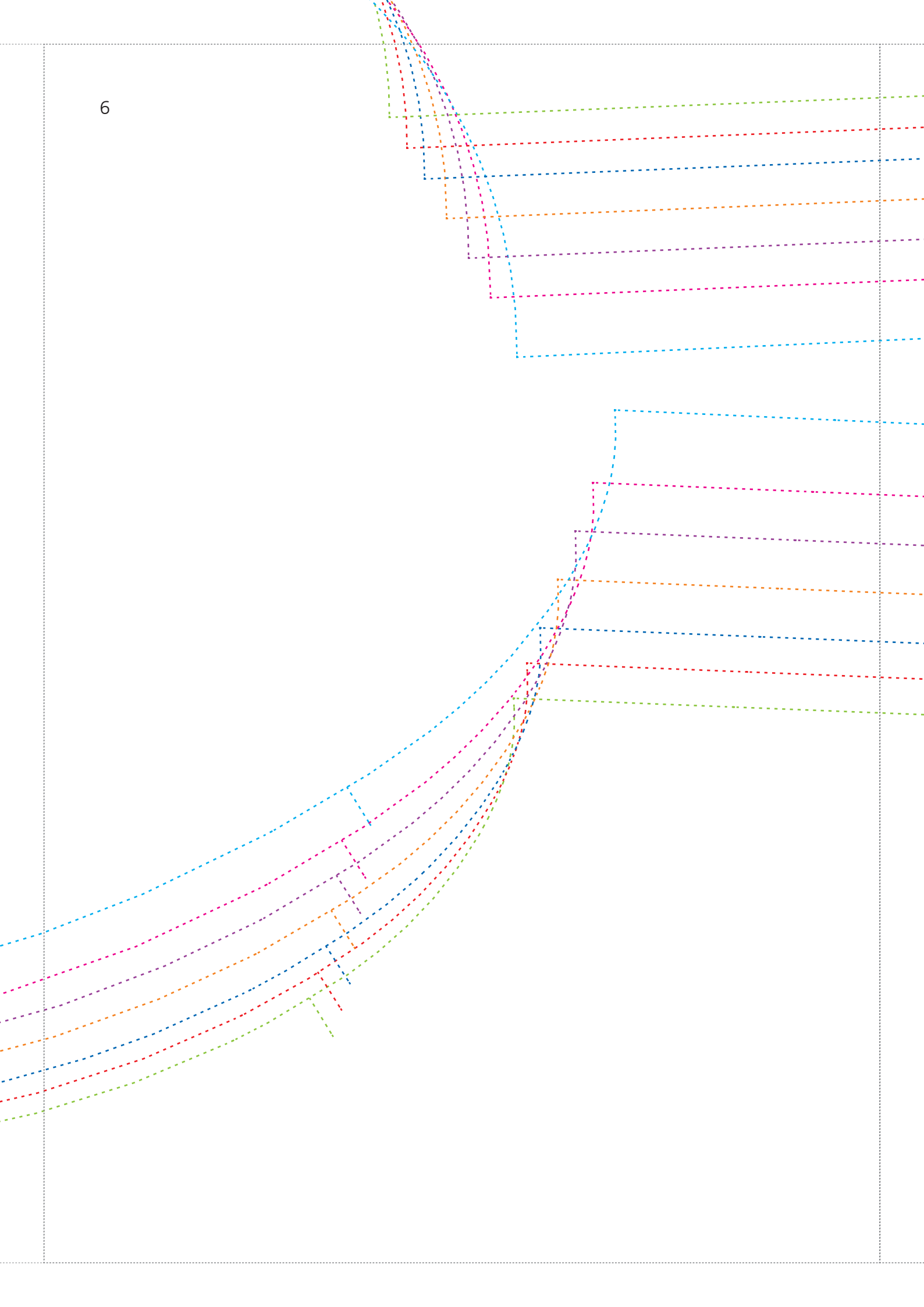
5

Schnittmuster ohne Größenanpassung, d.h. in tatsächlicher Grösse, ausdrucken.

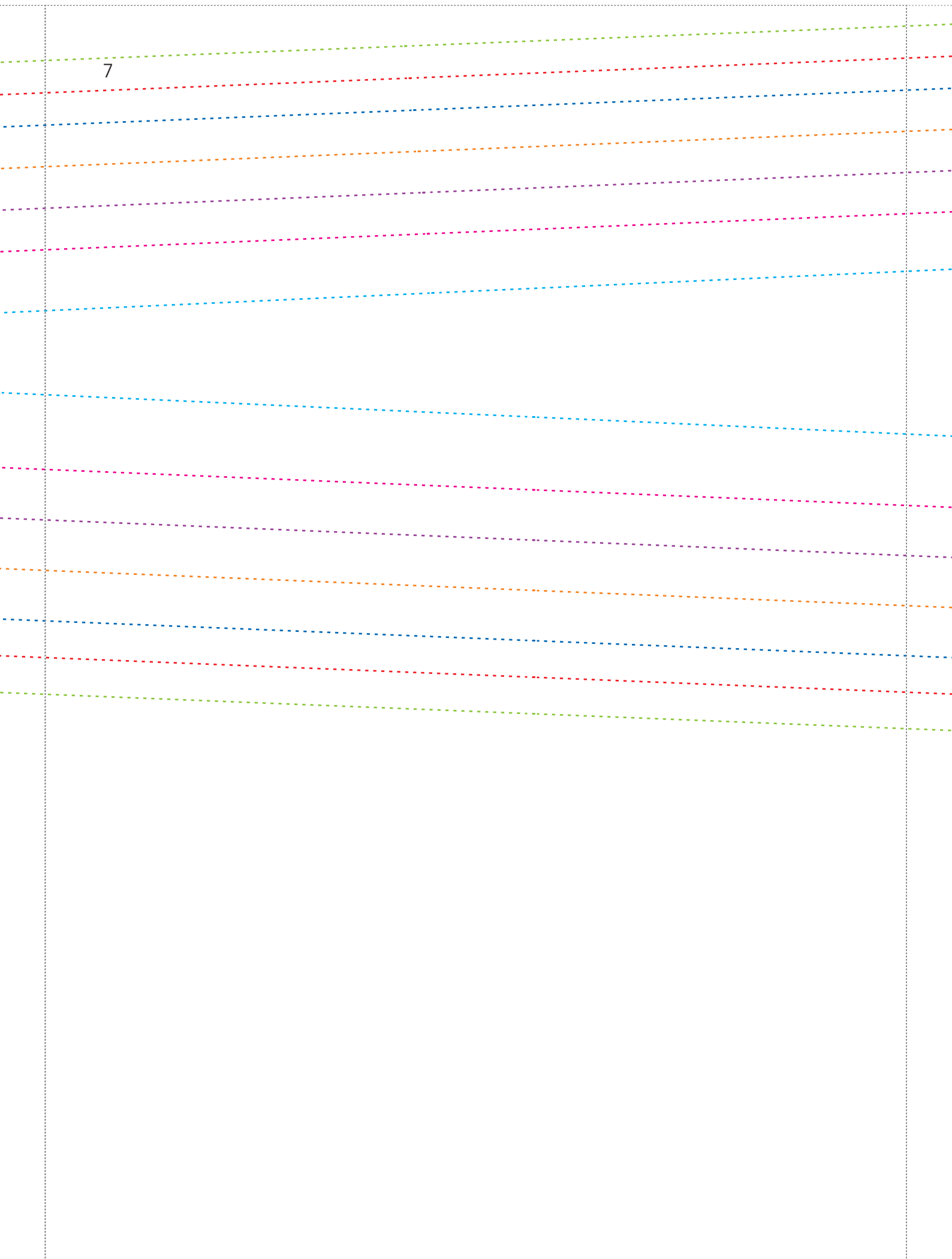
Grösse anhand des Kontrollquadrates auf Seite 9 kontrollieren.

Entlang der gestrichelten Linien zusammenkleben gemäss Legeplan.

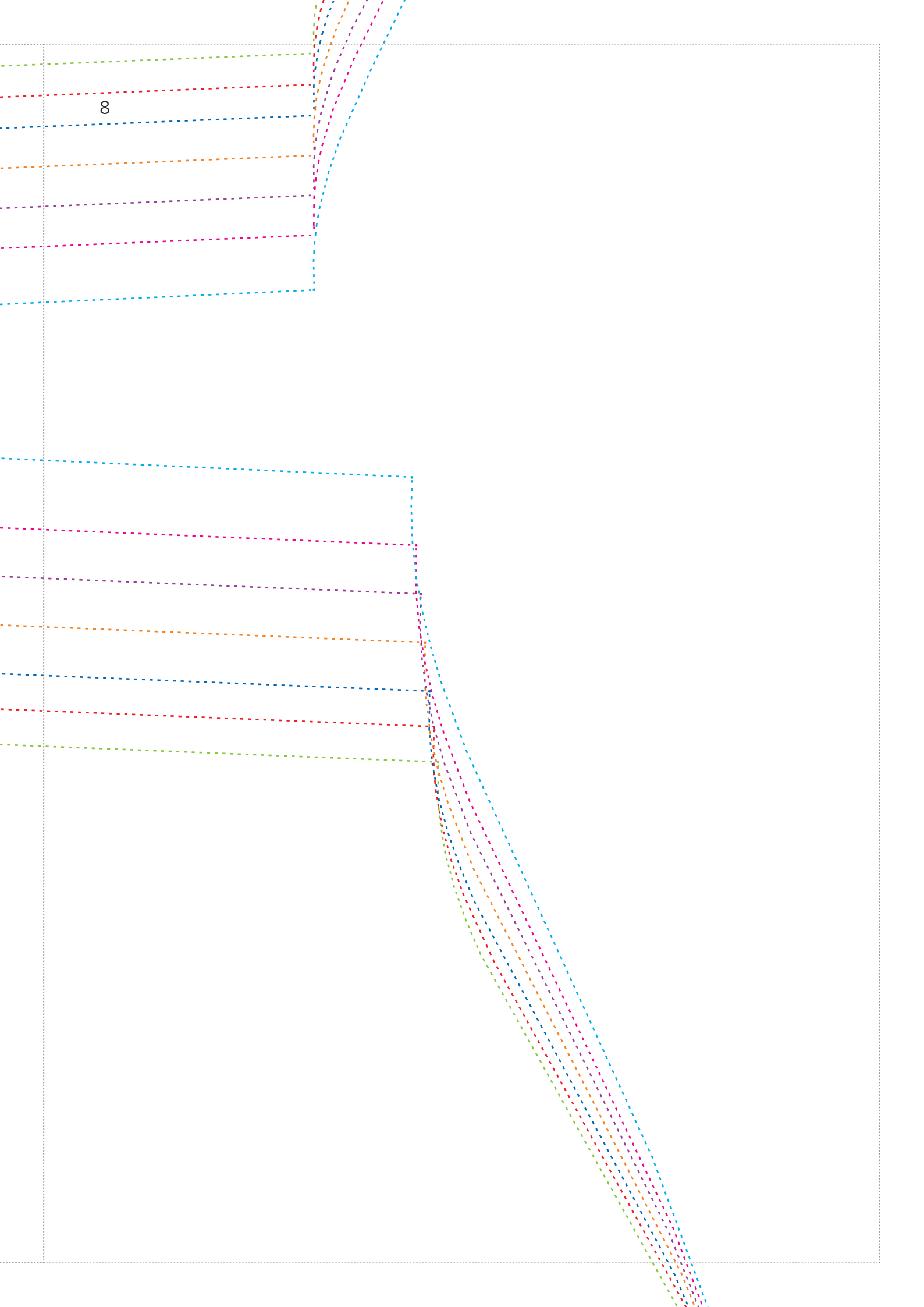




7



8





9

Kontrollquadrat  
10x10 cm

**TOPP**



Diese Vorlage entstammt dem TOPP-Titel 6888

Laura Wilhelm

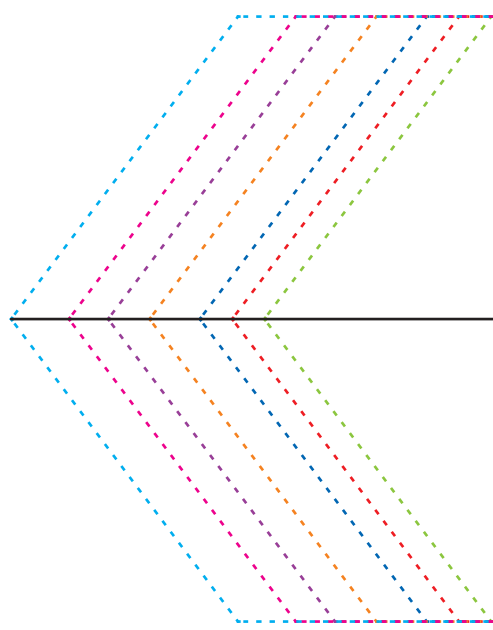
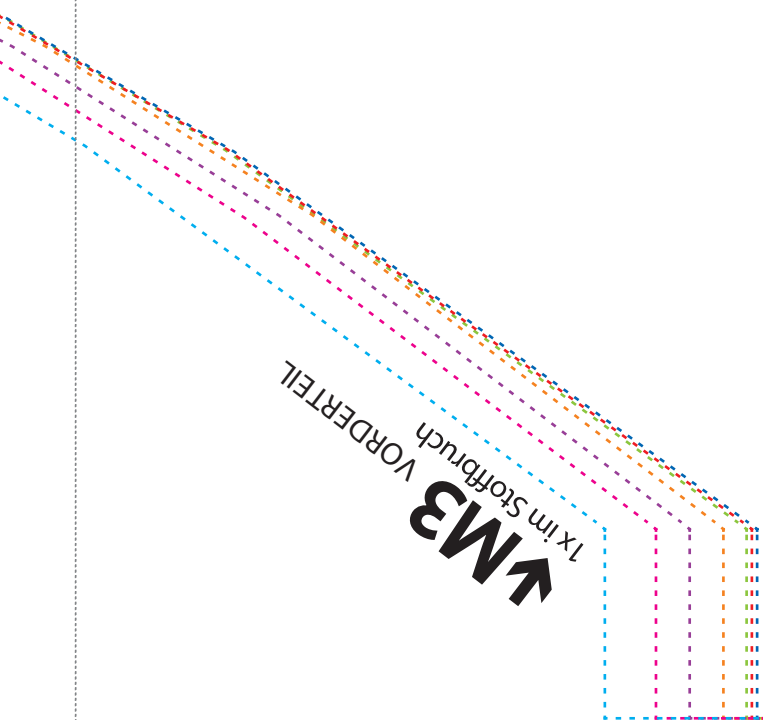
**Blusenshirts ganz einfach nähen**

ISBN 978-3-7724-6888-9

<https://www.topp-kreativ.de/blusenshirts-ganz-einfach-naehen-6888>

↓M3  
VORDERTEIL  
1x im Stoffbruch

↓M3 HALSLOCHBLENDE 1x im Stoffbruch



Vordere Mitte/Stoffbruch/Maschenlauf

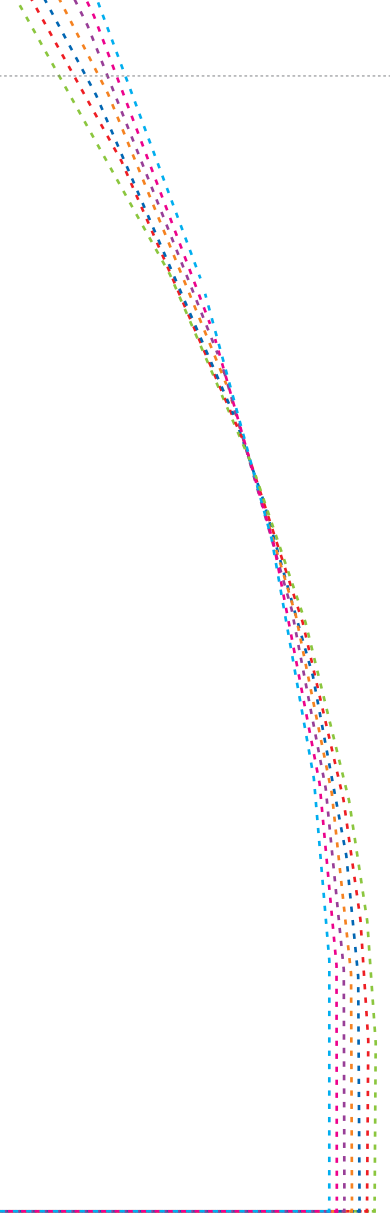
uch

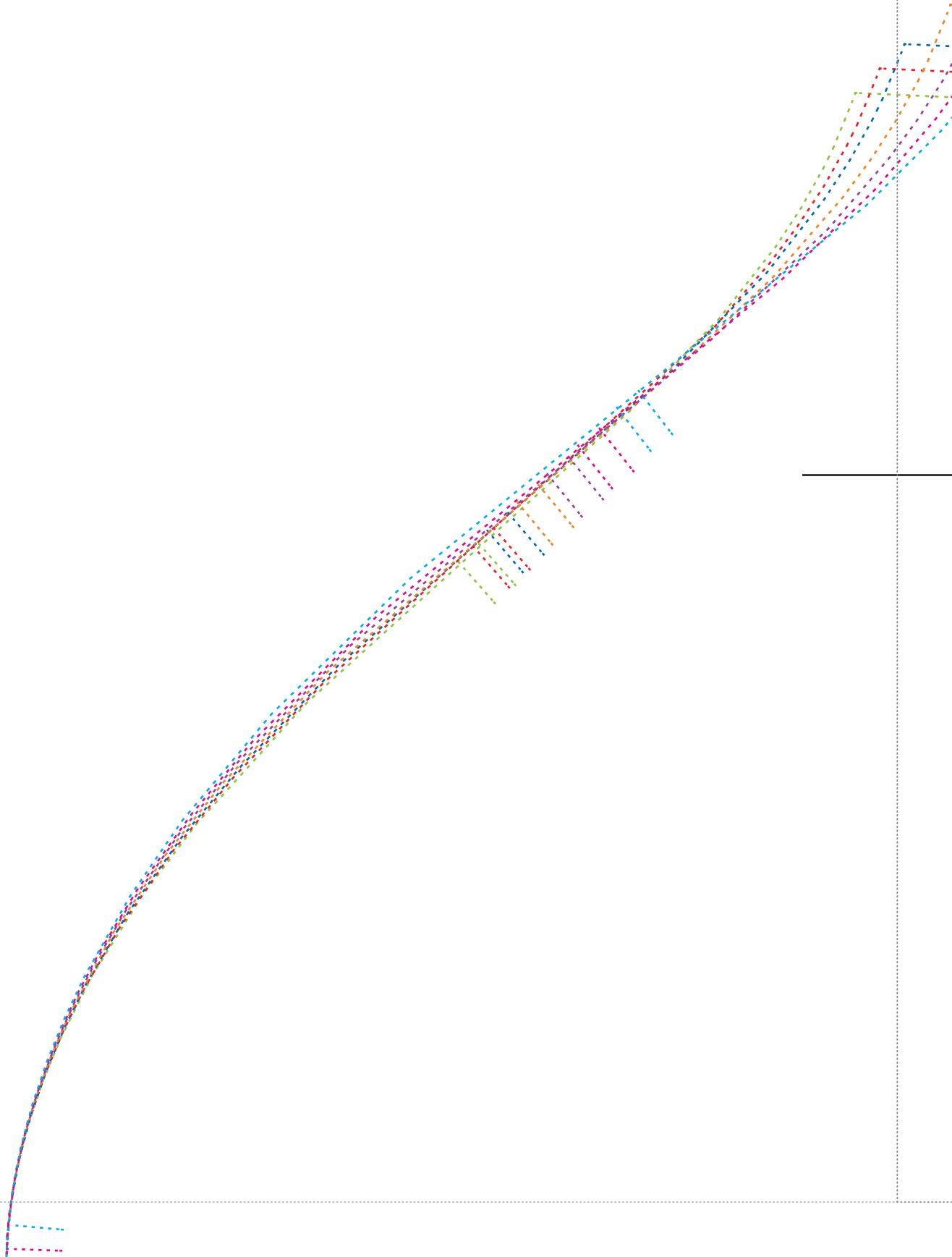


12

lauf

Hintere Mitte/Stoff-  
bruch/Maschenlauf

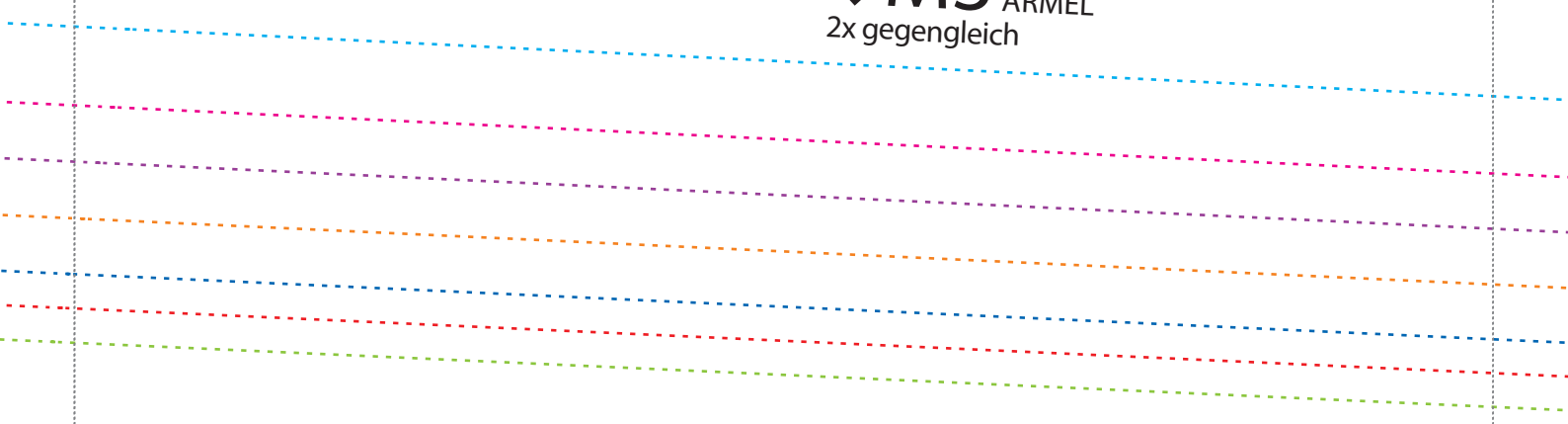


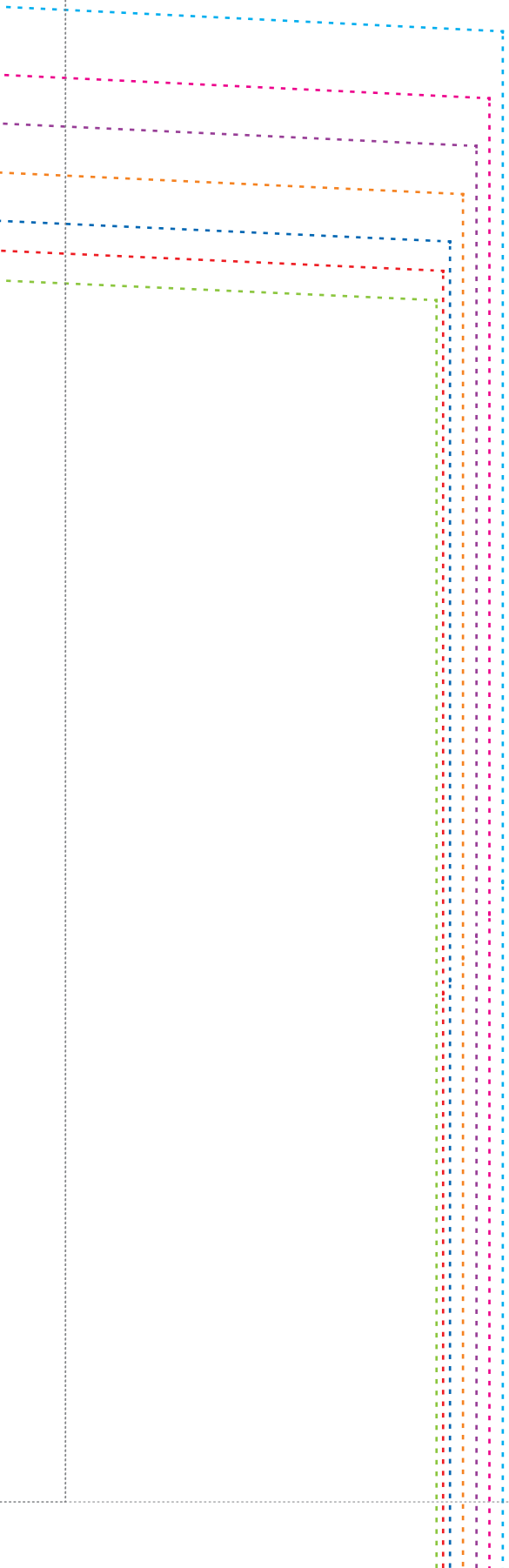




Maschenlauf

↓ M3 ÄRMEL  
2x gegengleich







17



**TOPP**

© frechverlag Stuttgart

Laura Wilhelm

**Blusenshirts**

ganz einfach nähen

Alle Modelle in den Größen 34-46

BEST.-NR. 6888

34

36

38

40

42

44

46

