

HEJ.

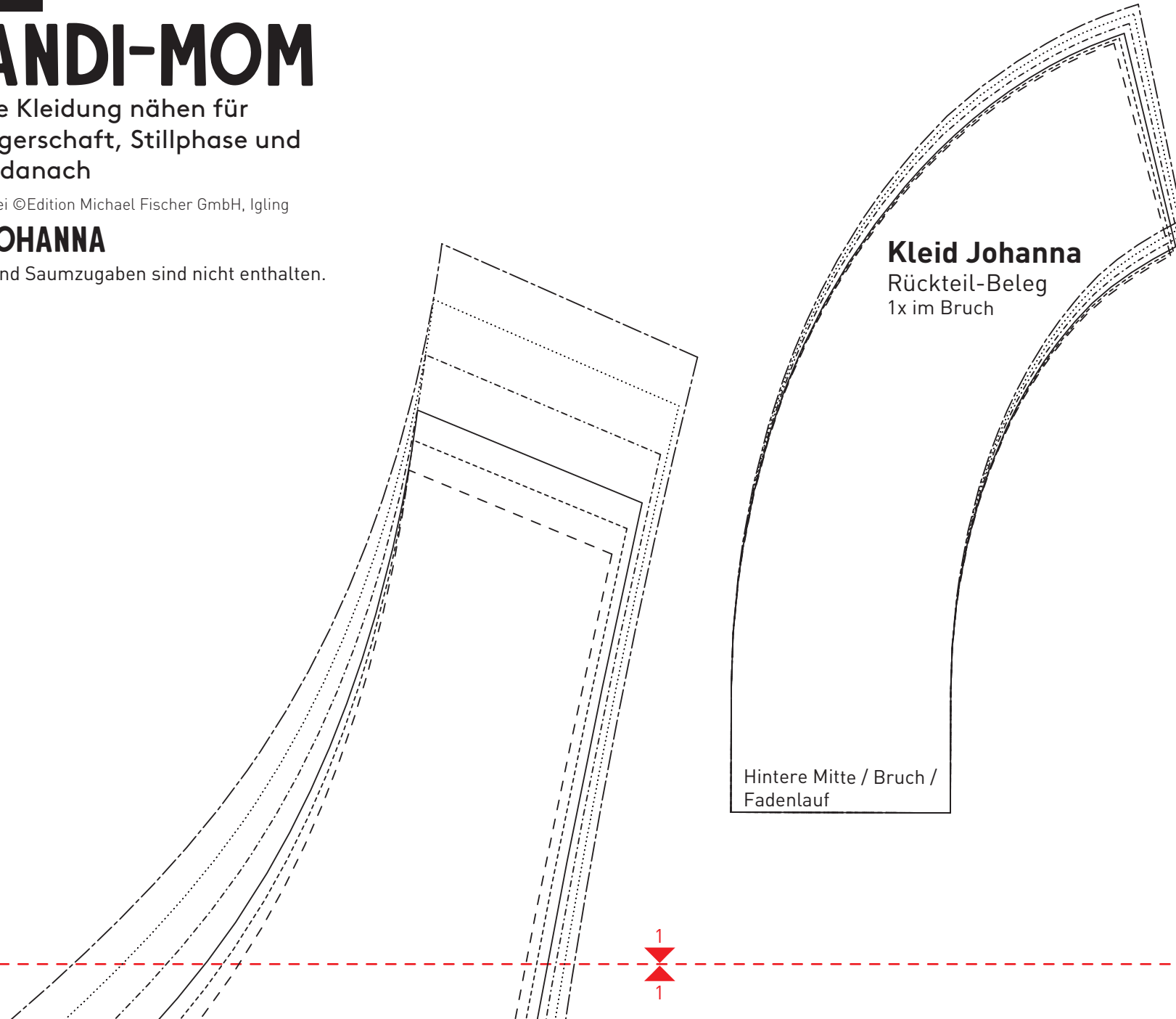
SKANDI-MOM

Stylische Kleidung nähen für
Schwangerschaft, Stillphase und
die Zeit danach

Alle Rechte bei ©Edition Michael Fischer GmbH, Igling

KLEID JOHANNA

Die Naht- und Saumzugaben sind nicht enthalten.

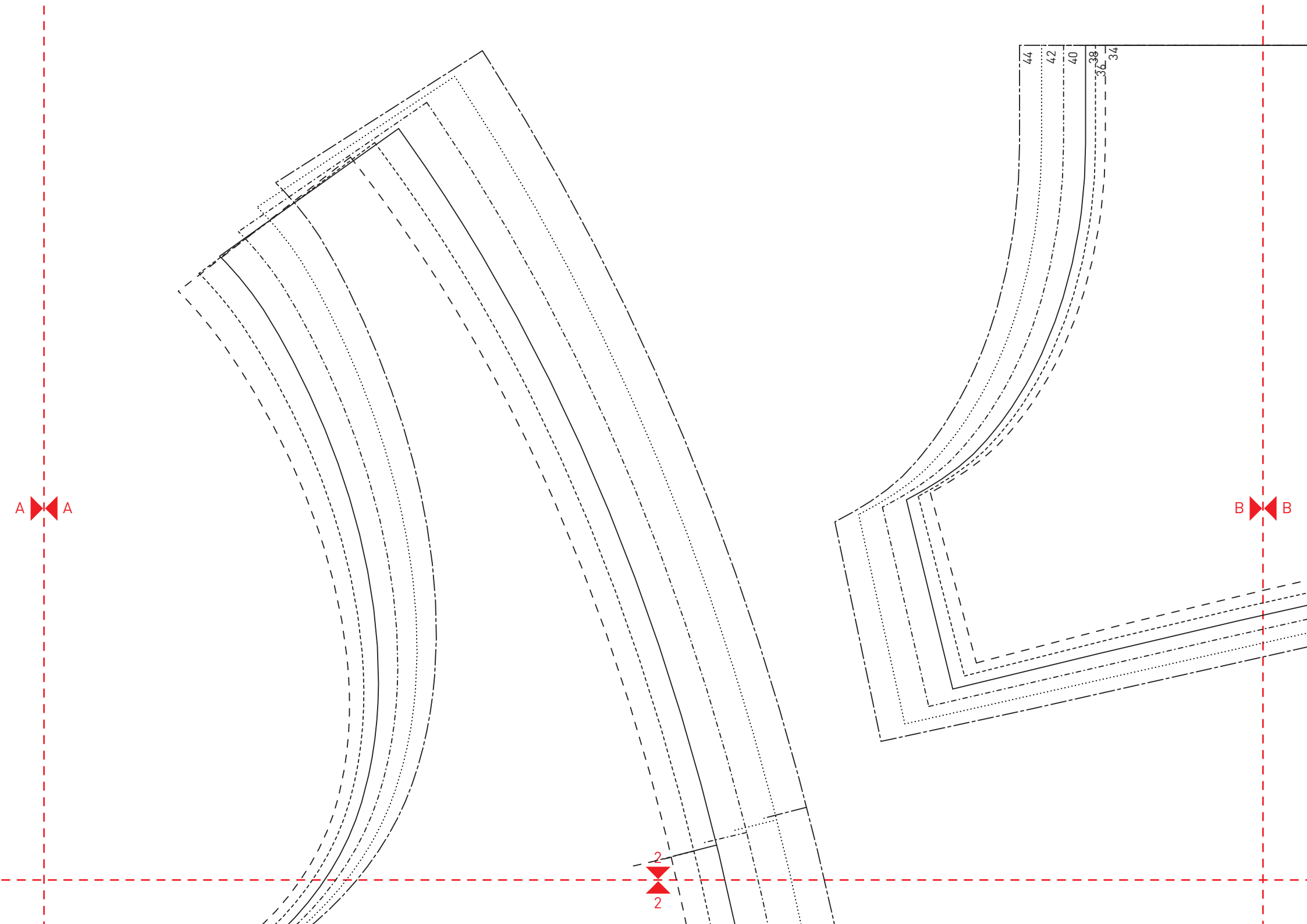


Kleid Johanna
Rückteil-Beleg
1x im Bruch

Hintere Mitte / Bruch /
Fadenlauf

A

1
1



Hintere Mitte / Bruch / Fadenlauf

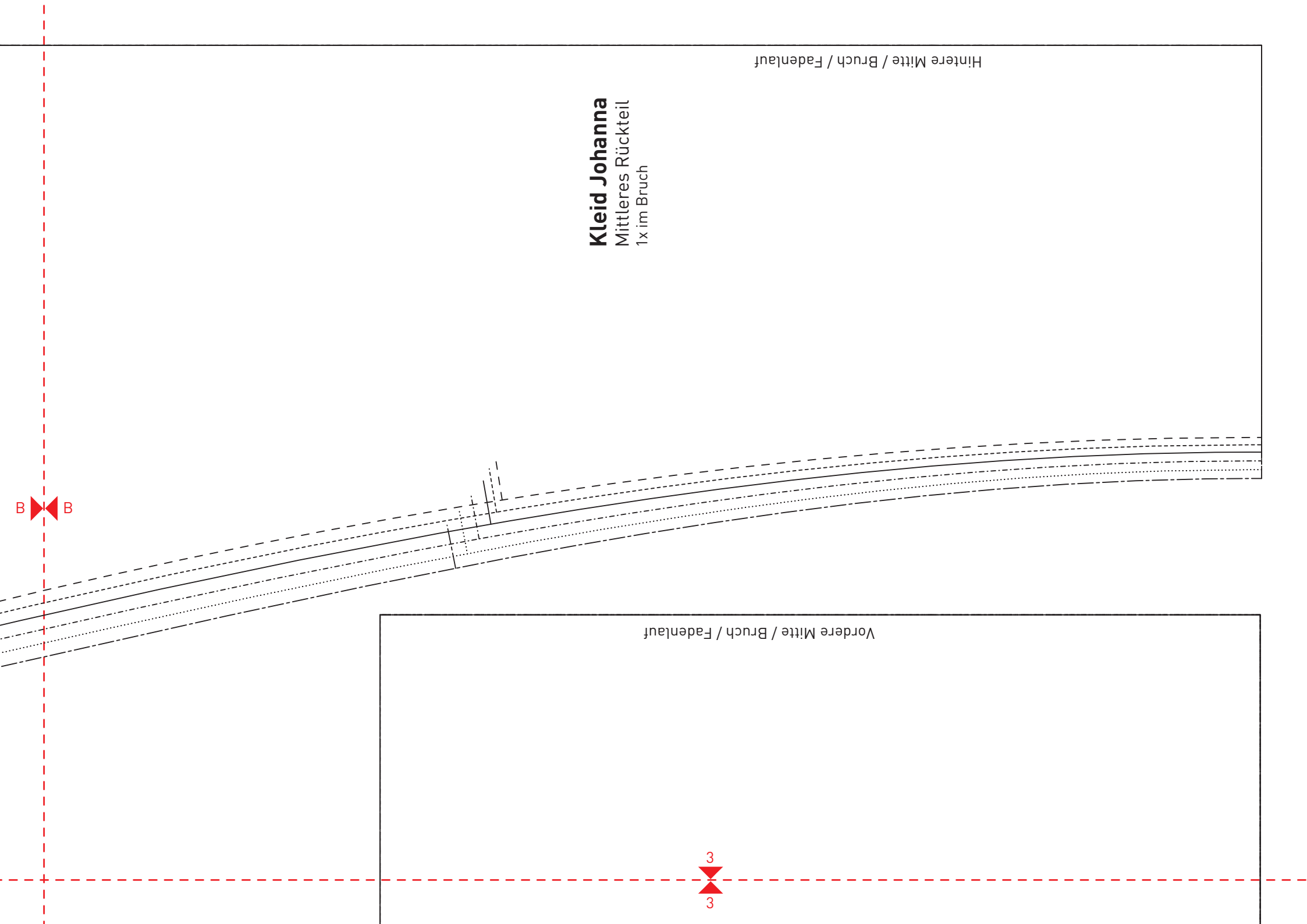
Kleid Johanna
Mittleres Rückteil
1x im Bruch

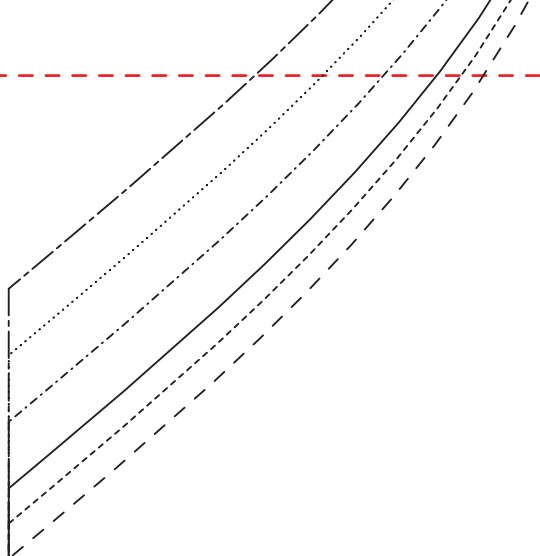
B B

Vordere Mitte / Bruch / Fadenlauf

3

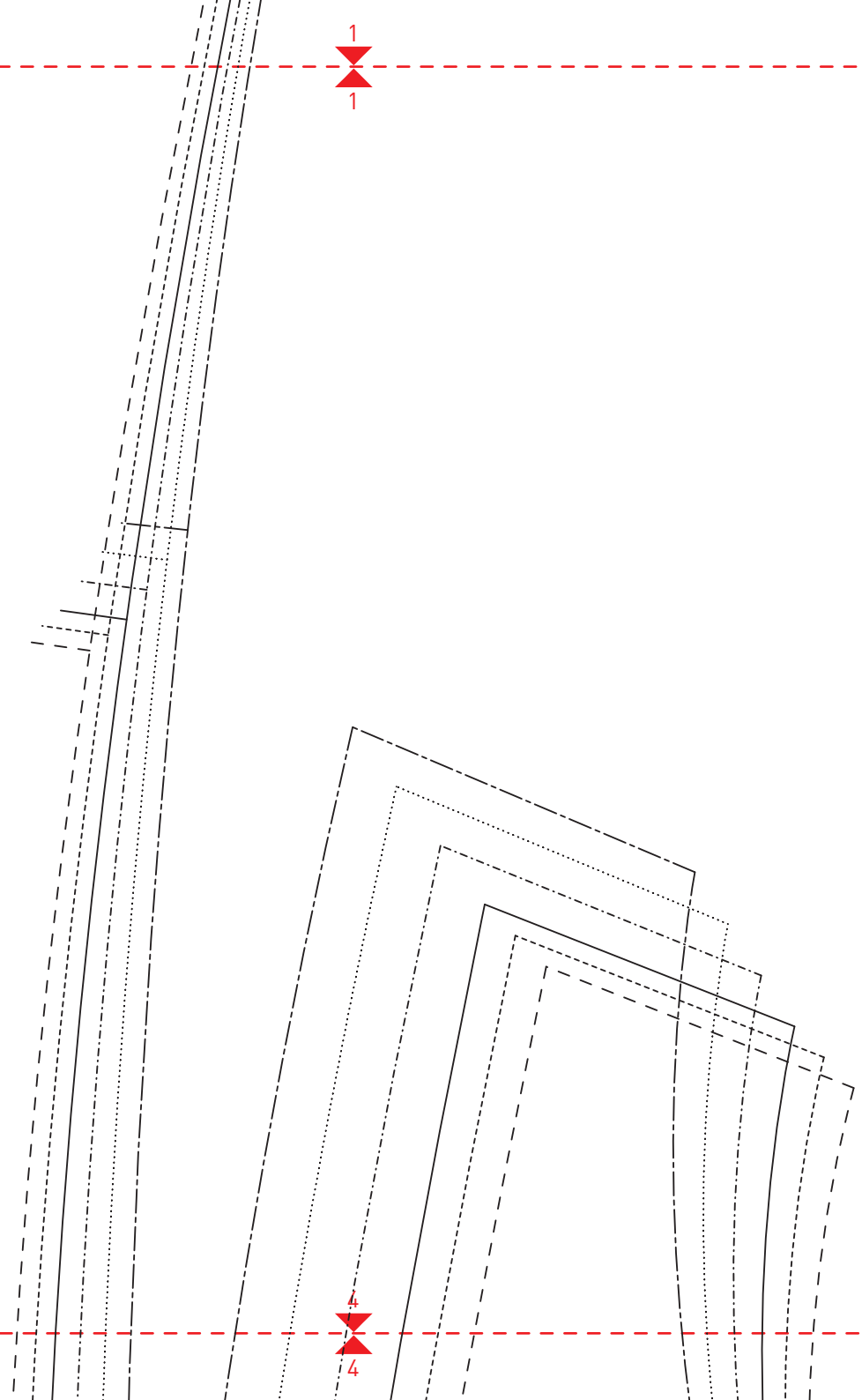
3





Vordere Mitte / Bruch / Fadenlauf

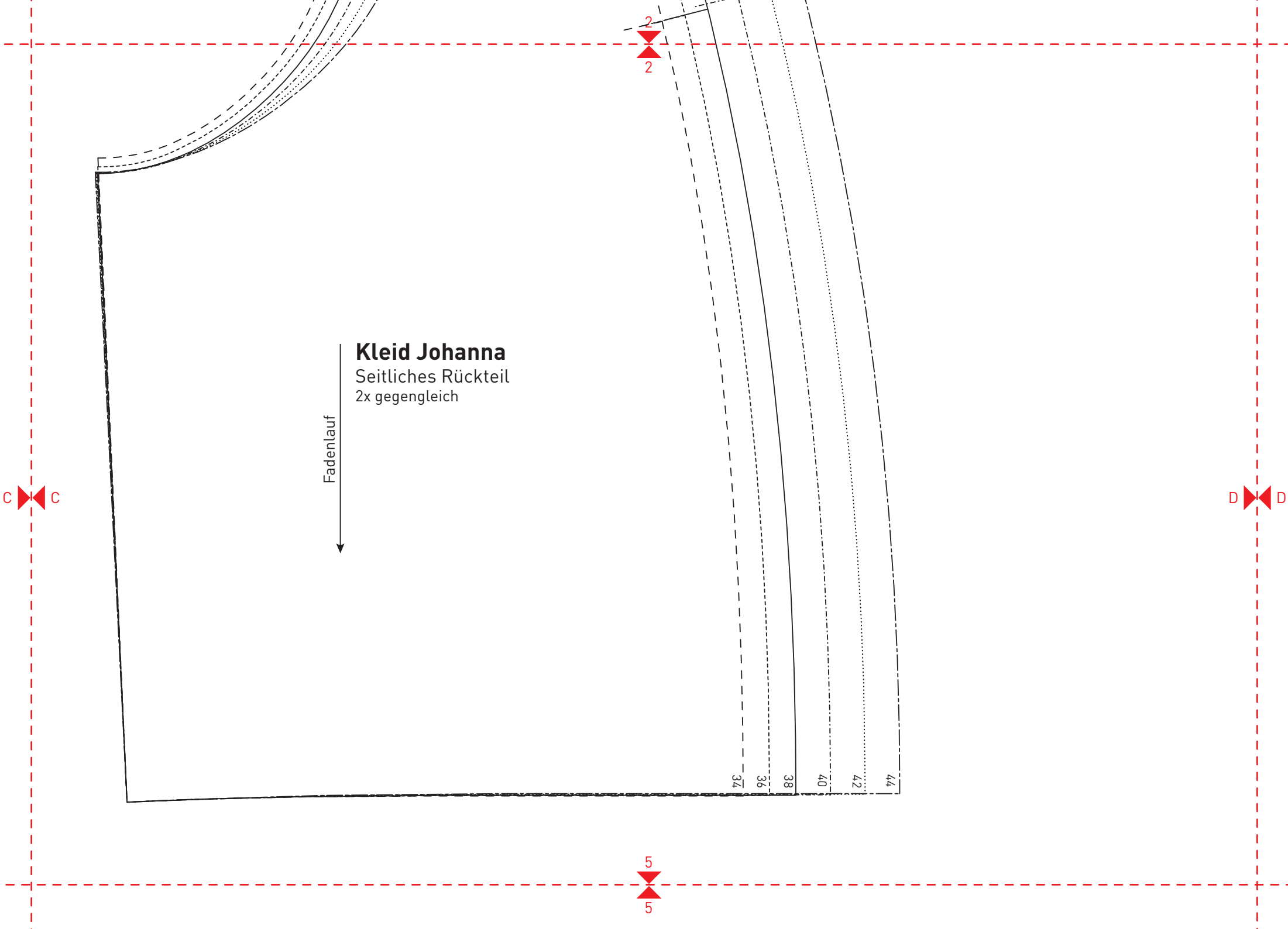
Kleid Johanna
Mittleres Vorderteil
1x im Bruch



1
1

4
4

C C



Kleid Johanna
Seitliches Rückteil
2x gegengleich

Fadenlauf
↓

34
36
38
40
42
44

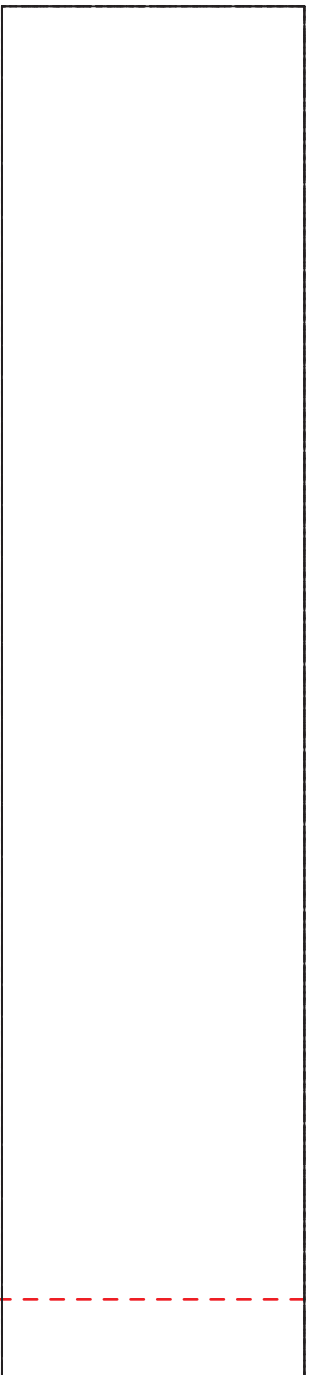
C

D

2
2

5
5

Kleid Johanna
Rüsche Vorderrock
1x im Bruch



3



3

6



6

D



D

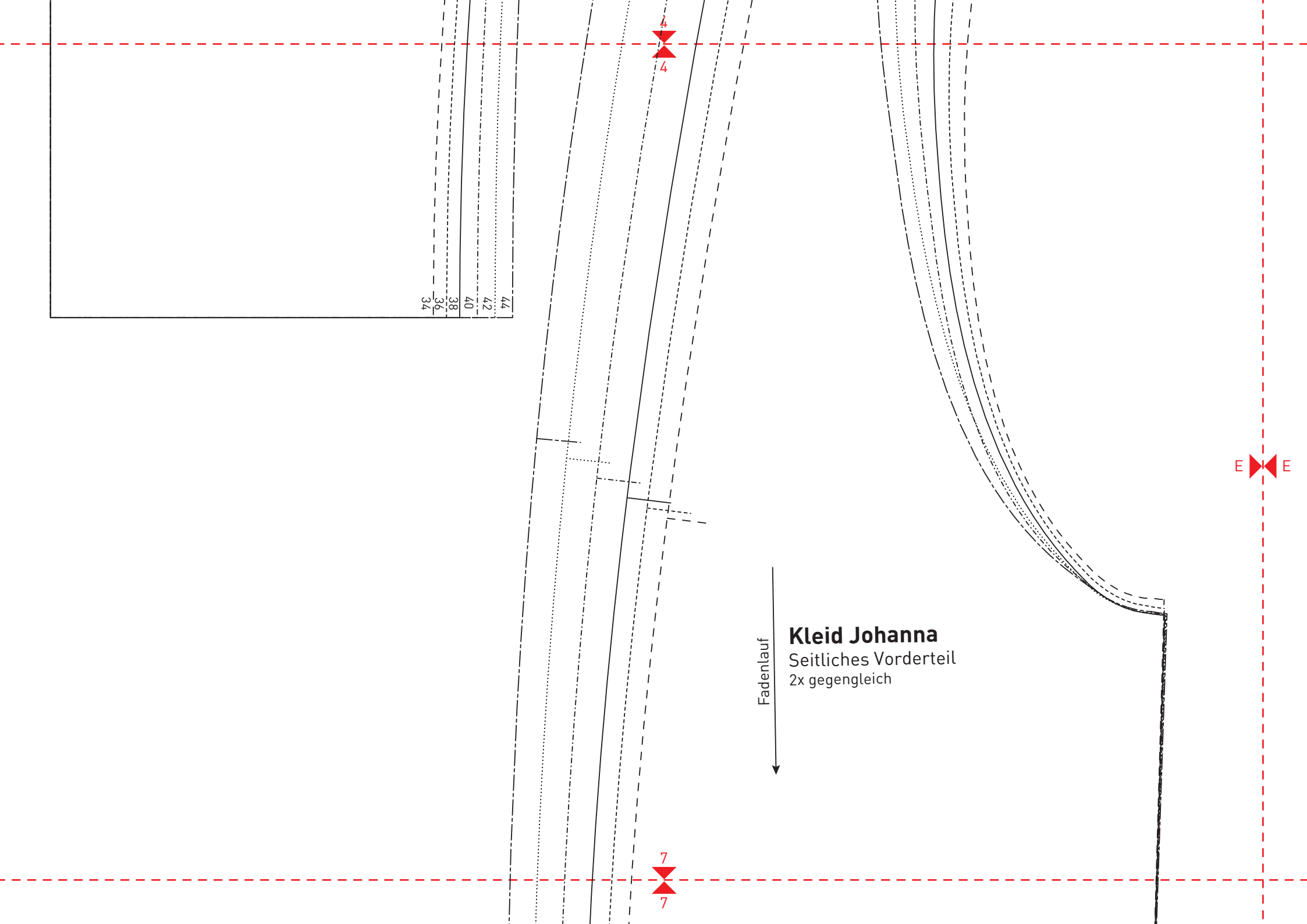
44
42
40
38
36
34

4
4

7
7

E E

Fadentauf
Kleid Johanna
Seitliches Vorderteil
2x gegengleich



5

5

E

E

F

F

Kleid Johanna

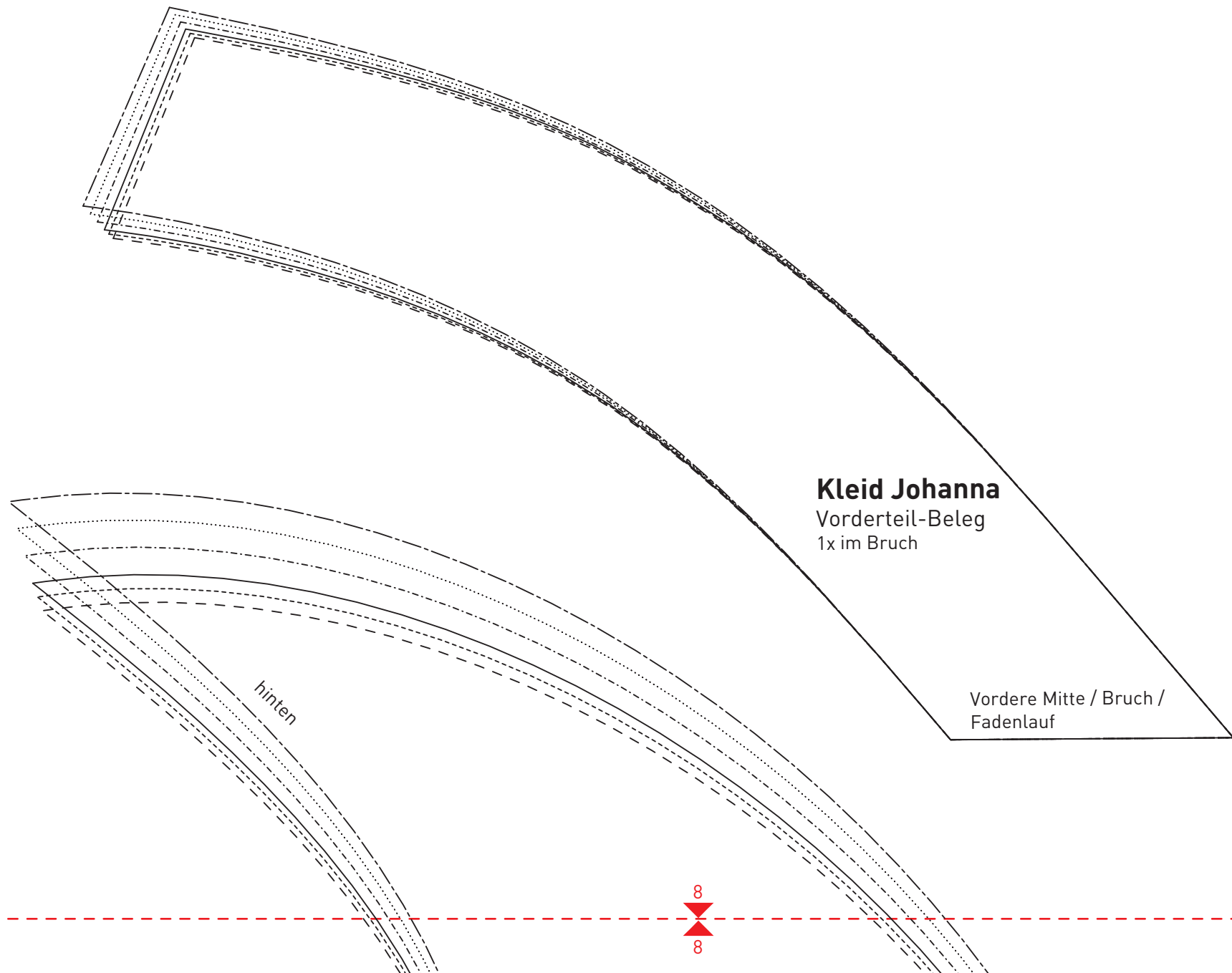
Vorderteil-Beleg
1x im Bruch

Vordere Mitte / Bruch /
Fadenlauf

hinten

8

8





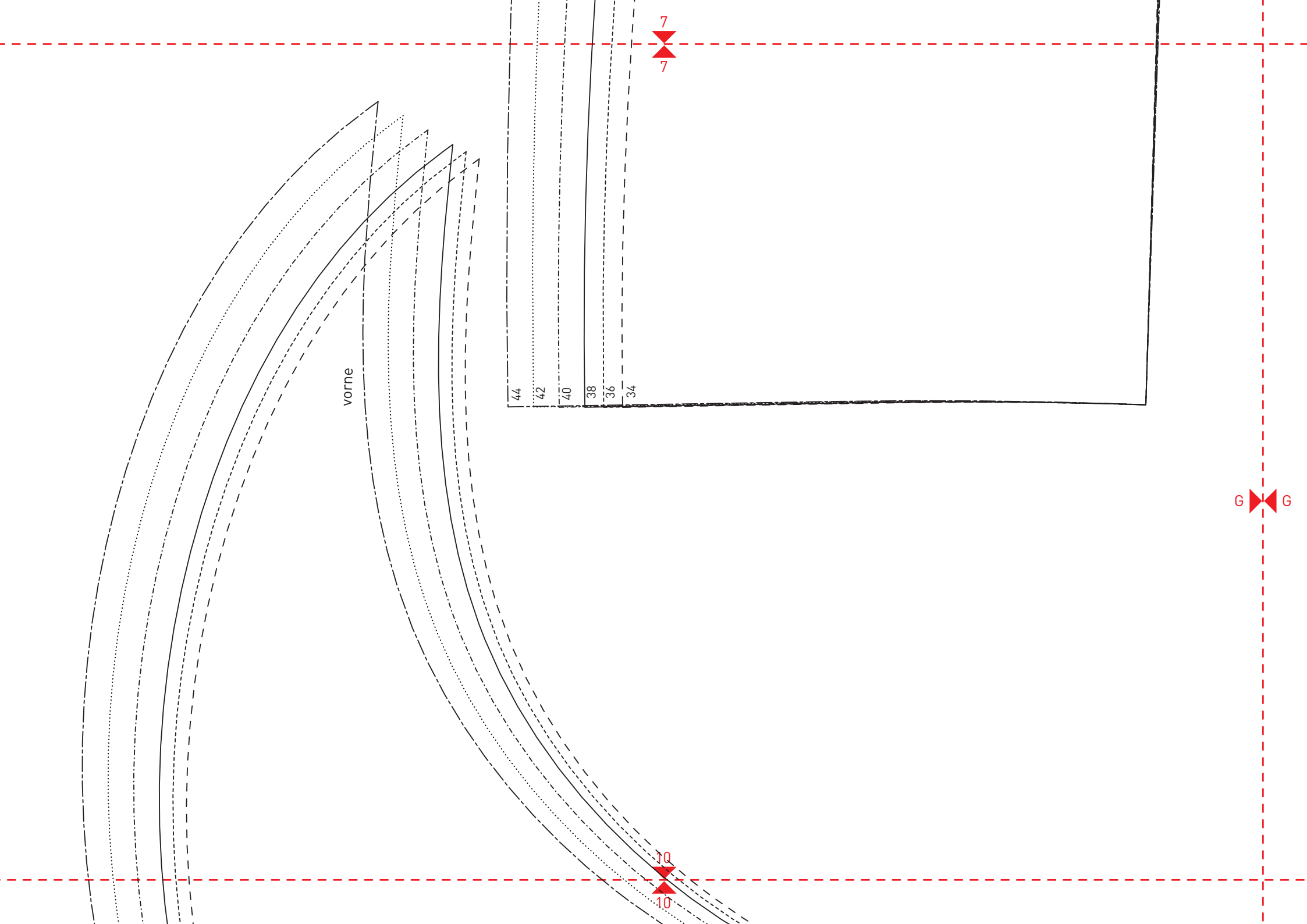
gesamte Strecke einkräuseln

6
6

9
9

Kleid Johanna
Bindeband
2x

F F



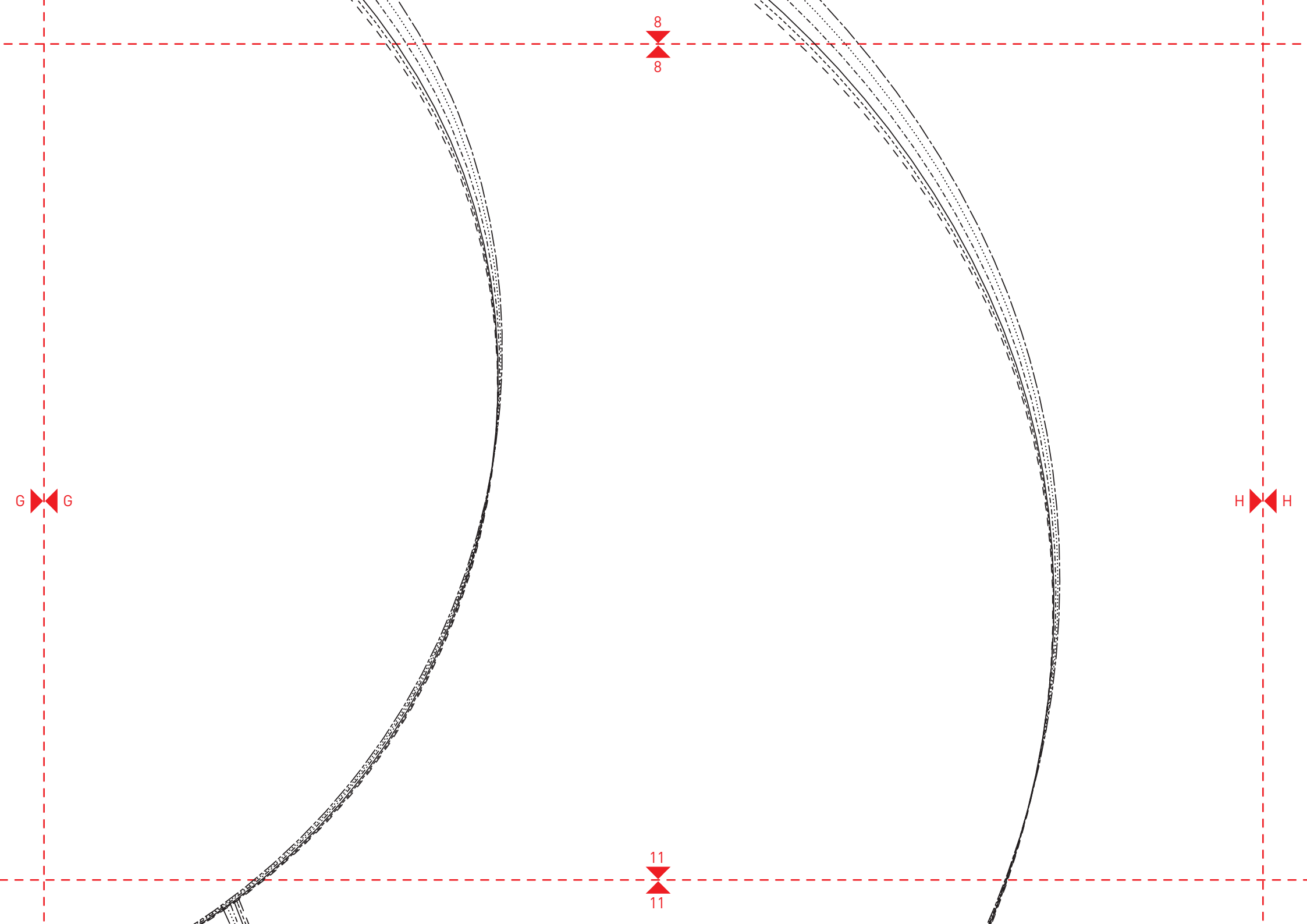
vorne

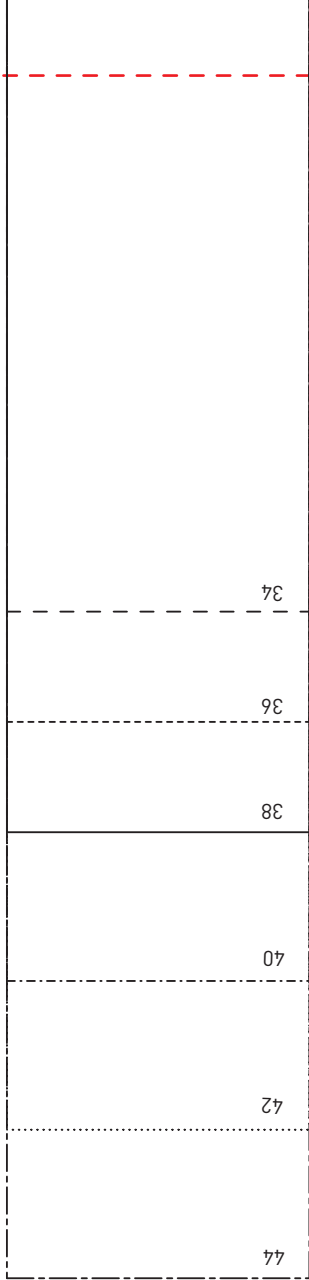
44
42
40
38
36
34

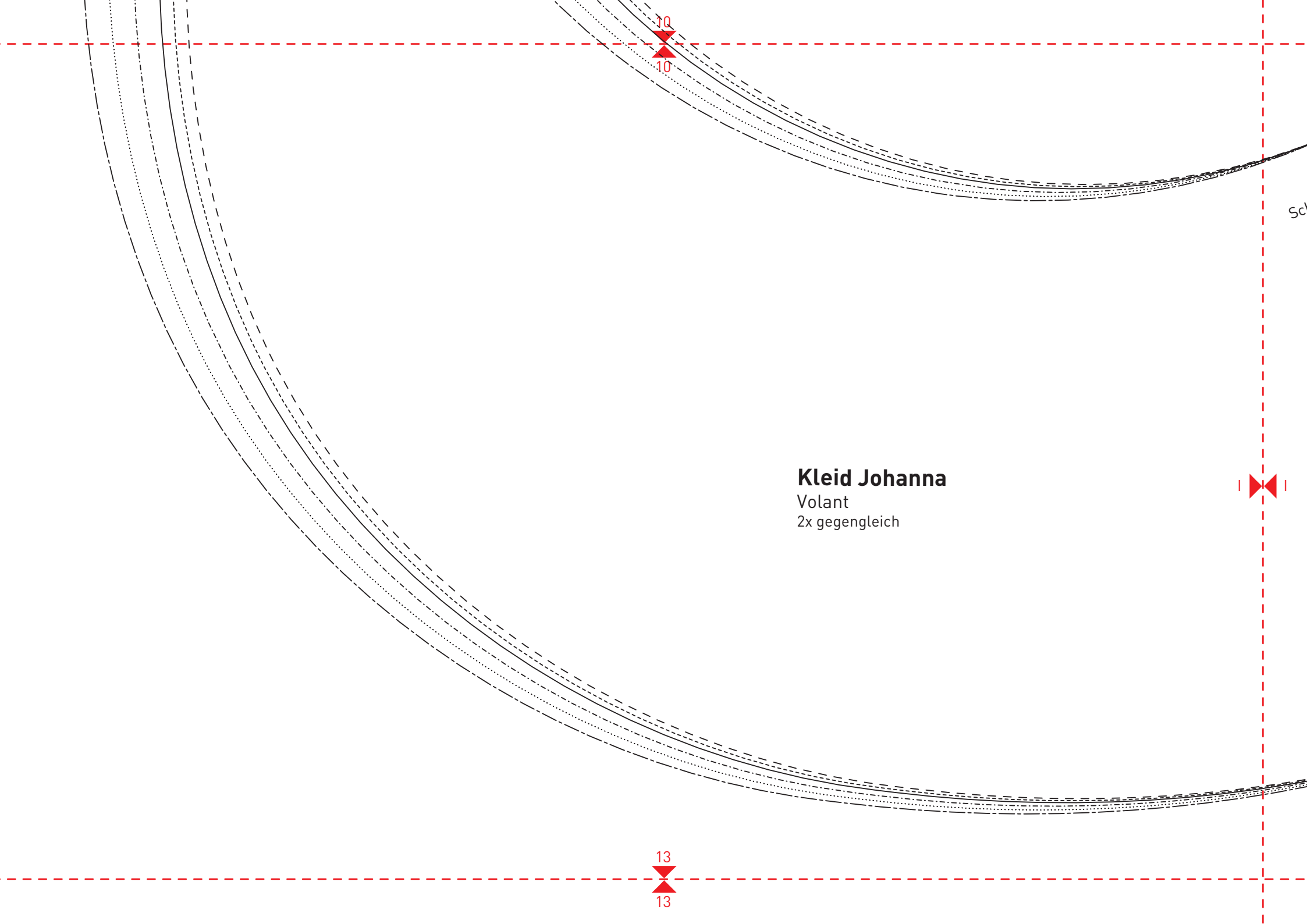
7
7

10
10

G G







Kleid Johanna

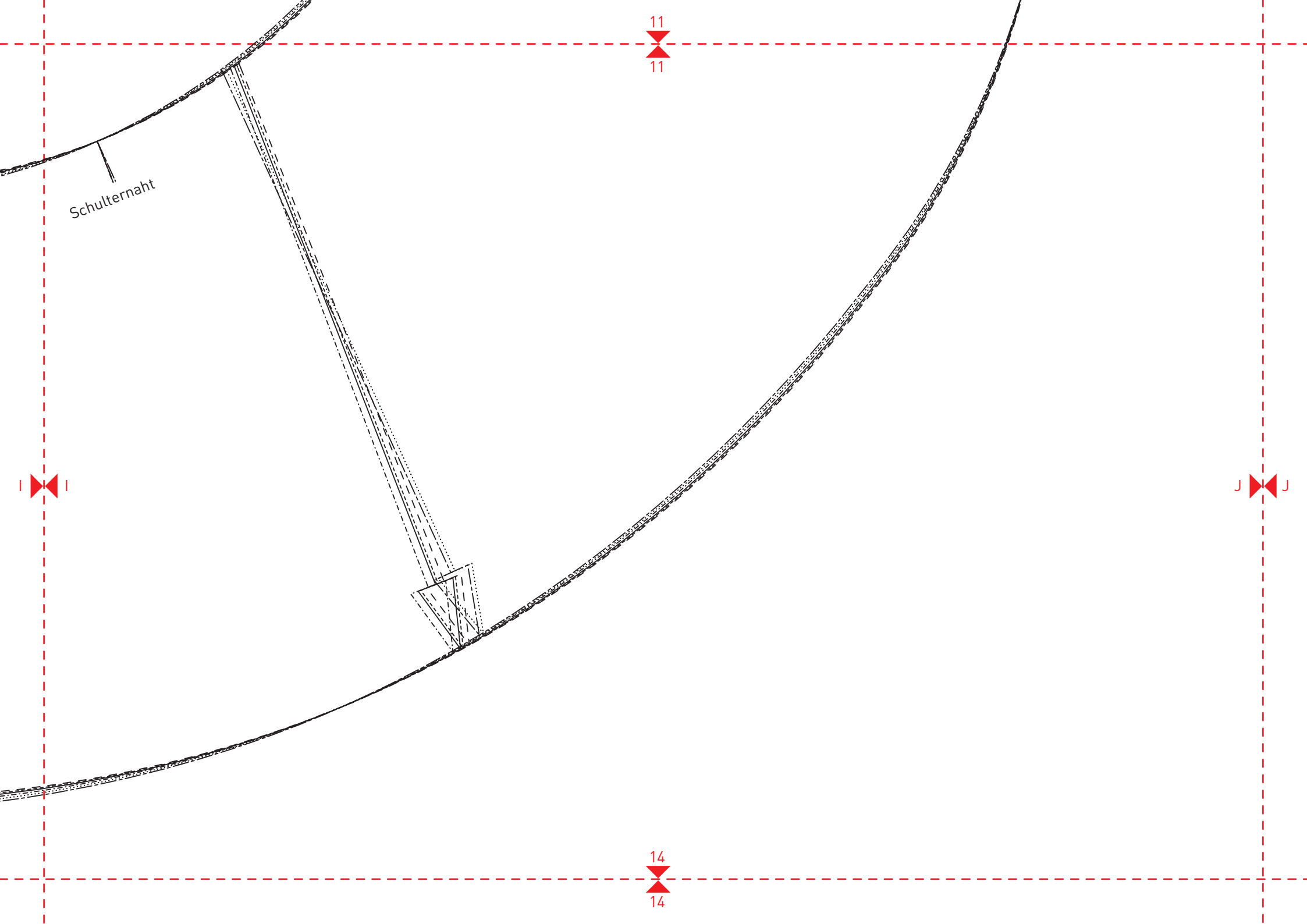
Volant
2x gegengleich

10
10

13
13



Sch



Schulternaht

11
11

I I

J J

14
14

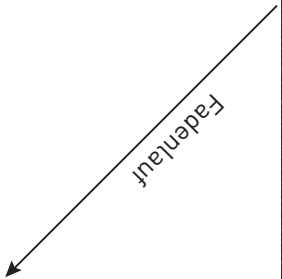
12
12

Hintere Mitte / Bruch / Fadenlauf

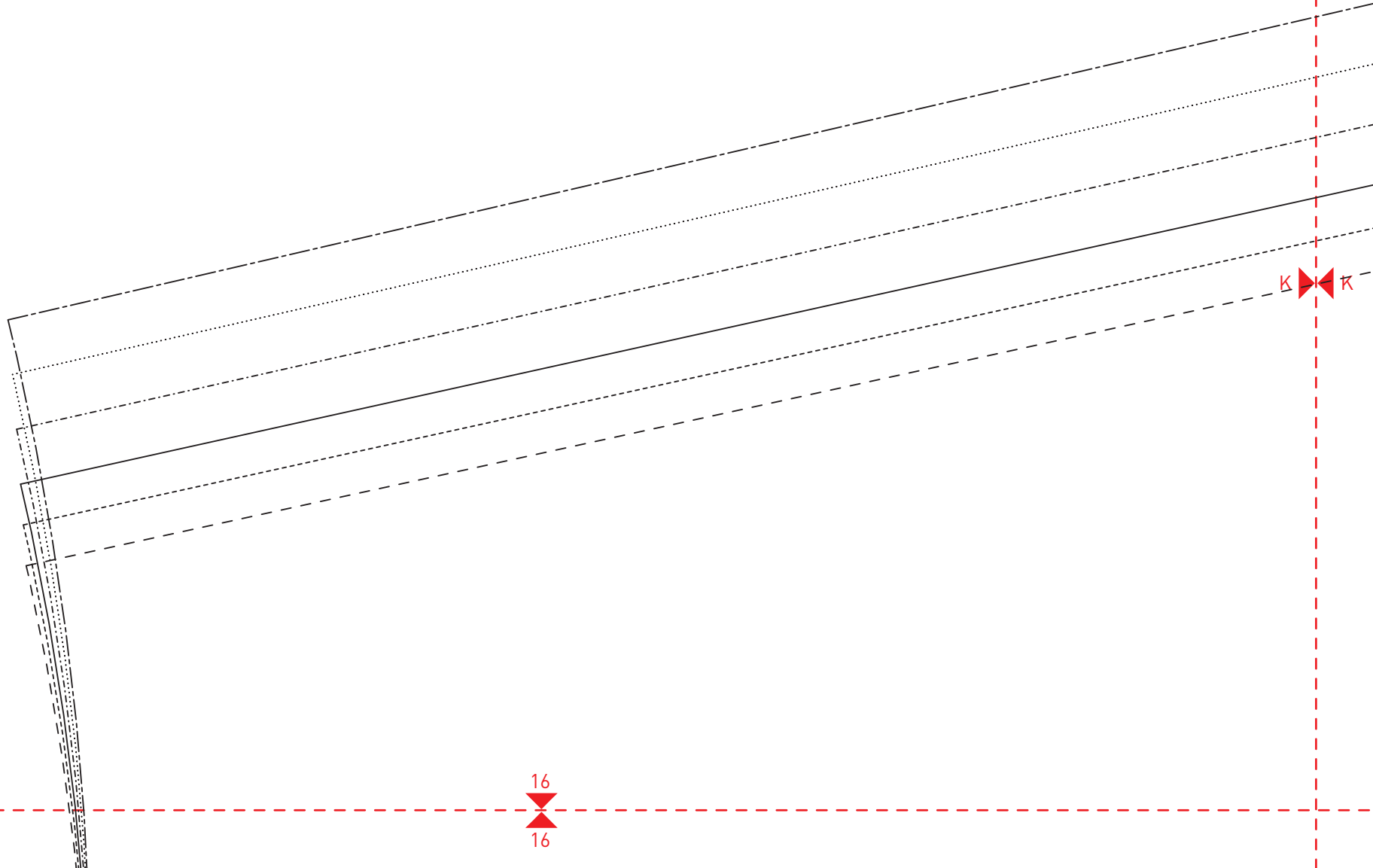
15
15

Kleid Johanna
Schrägband Armloch
(oder fertiges Schrägband: 2 x 43 cm)
2x

Fadenlauf

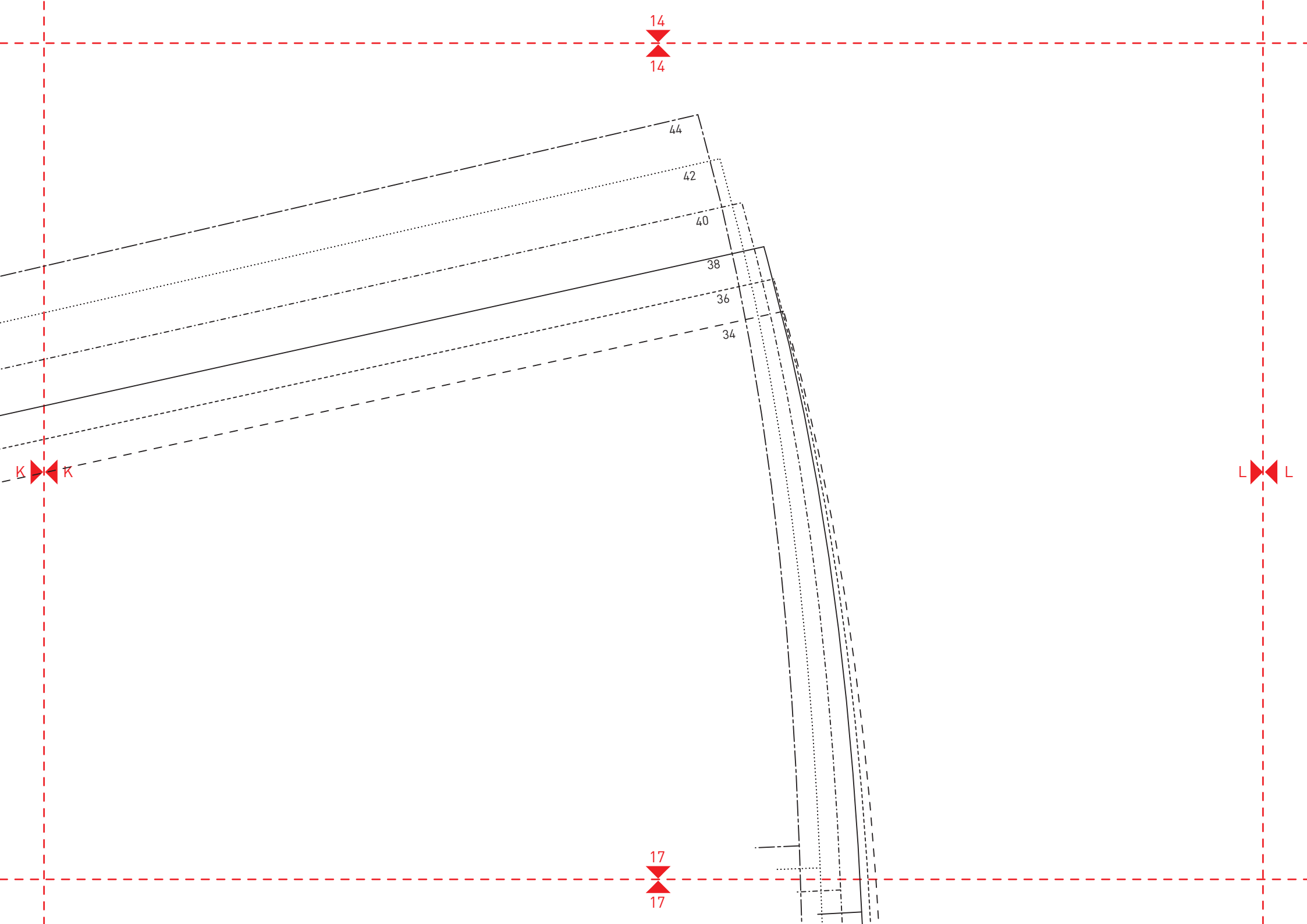


13
▼
▲
13



K
▲
▼
K

16
▼
▲
16



14

14

44

42

40

38

36

34

K

K

L

L

17

17



15

15



gesamte Strecke einkräuseln

Kleid Johanna
Rüsche Hinterrock
1x im Bruch

18

18

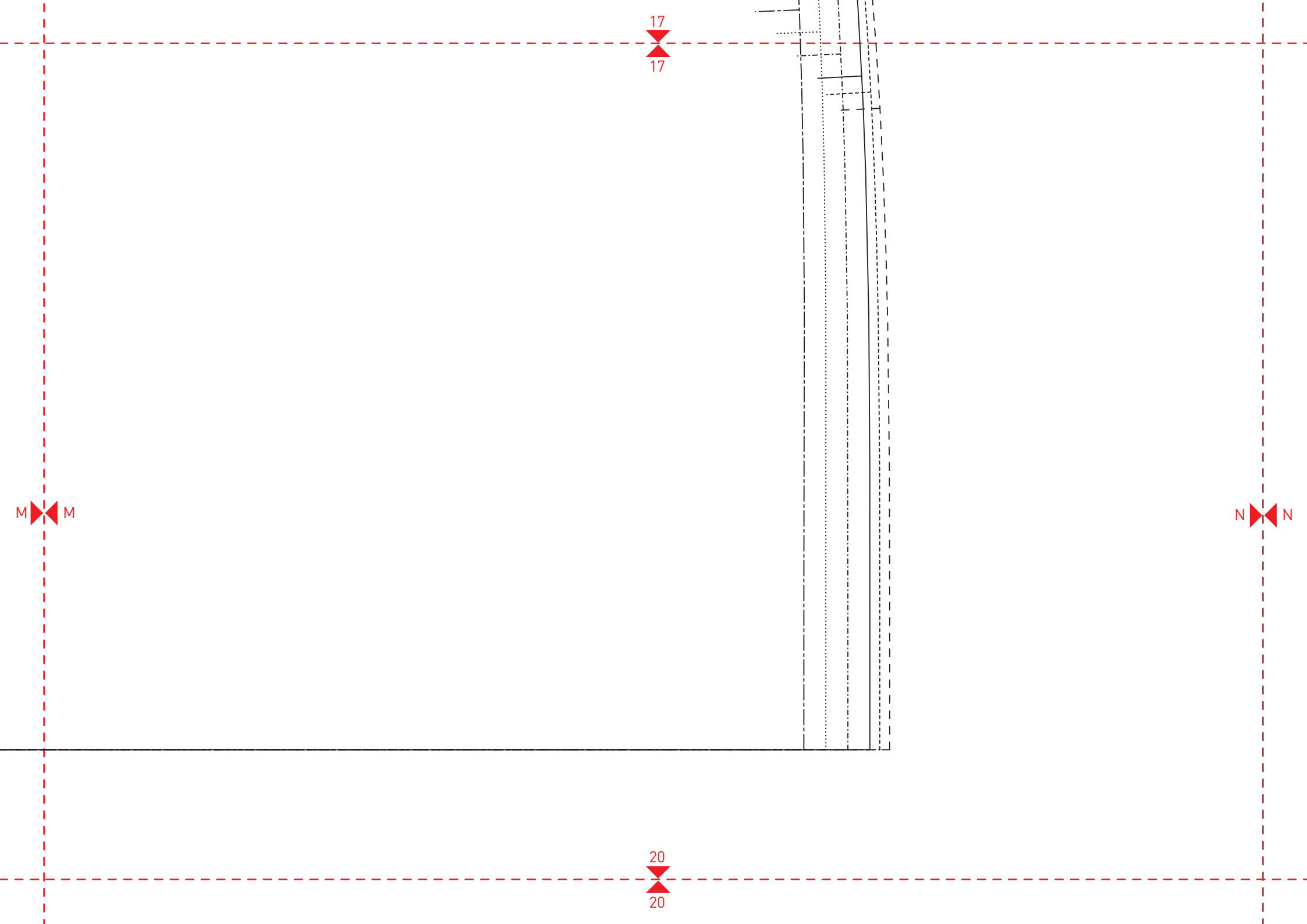
Kleid Johanna
Vorderrock
1x im Bruch

16
16

M M

Vordere Mitte / Bruch / Fadenlauf

19
19



N N

7C

9E

8E

07

47

77

18

18

21

21

19

19

Gummi auf Teilungsnaht nähen

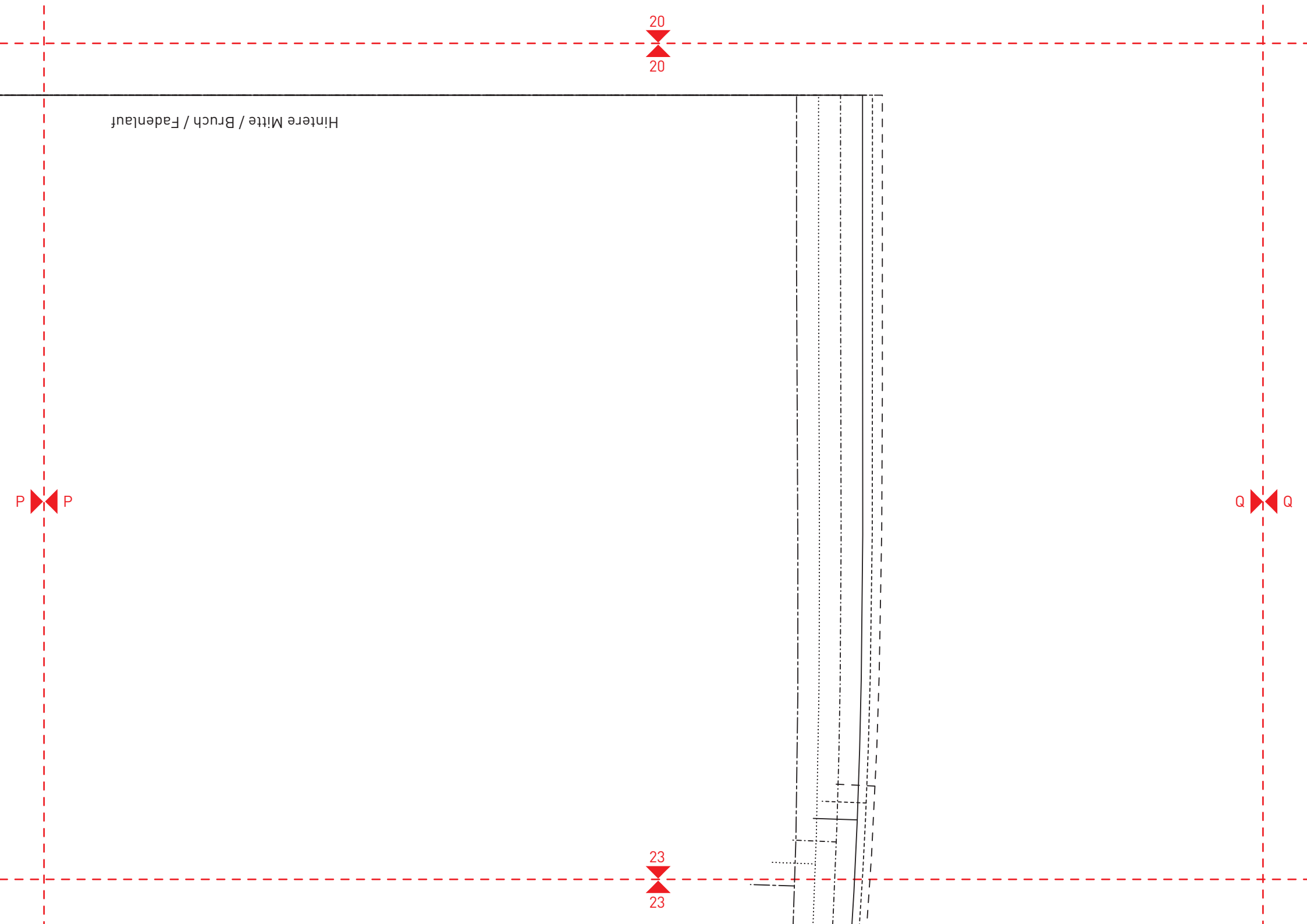
Kleid Johanna
Hinterrock
1x im Bruch

P

P

22

22



20

20

P

P

Q

Q

23

23

Hintere Mitte / Bruch / Fadenlauf



