

# Patchworktage

Dinkelsbühl  
19. - 21. Mai 2023

## Donnerstag, 18. Mai 2023

- 18:00 Uhr Kartenvorverkauf in der Schranne
- 19:00 Uhr Eröffnung der Ausstellungen im Museum Haus der Geschichte (Hof)

## Freitag, 19. Mai 2023, 10:00 – 18:00 Uhr

- 10:00 Uhr Patch-Kids-Werkstatt in der Schranne, 1.OG
- 12:00 Uhr Nähcafé / Ufoberatung in der Schranne, EG
- 14:00 Uhr Social-Media-Treffen in der Schranne
- 15:00 Uhr Patch-Kids-Werkstatt in der Schranne, 1.OG
- 17:00 Uhr Preisvergabe Publikumswahl in der Schranne, 1.OG, Bühne

## Samstag, 20. Mai 2022, 10:00 – 12:00 Uhr

- 10:00 Uhr Patch-Kids-Werkstatt in der Schranne, 1.OG
- 11:00 Uhr Zertifikatsvergabe im Gemeindezentrum, St. Georg Saal, 2.OG
- 12:00 Uhr Nähcafé / Ufoberatung in der Schranne, EG

## Samstag, 20. Mai 2022, 14:00 – 18:00 Uhr

- 14:00 Uhr Social-Media-Treffen in der Schranne
- 15:00 Uhr Patch-Kids-Werkstatt in der Schranne, 1.OG
- 16:30 Uhr Preisvergabe Publikumswahl in der Schranne, 1.OG Bühne
- 19:00 Uhr Mitgliederversammlung in der Mittelschule, Einlass ab 18:30 Uhr

## Sonntag, 21. Mai 2022, 10:00 – 17:00 Uhr

- 10:00 Uhr Patch-Kids-Werkstatt in der Schranne, 1.OG
- 12:00 Uhr Nähcafé / Ufo- Beratung in der Schranne, EG
- 14:00 Uhr Social-Media-Treffen in der Schranne
- 15:00 Uhr Preisverleihung Patch-Kids und Patch-Kids-Werkstatt in der Schranne, 1.OG
- 16:00 Uhr Preisvergabe Publikumswahl und Verlosung der Blöcke der Mitmach-Aktion in der Schranne, 1.OG, Bühne

#patchworktage



# Ausstellungen

Patchworktage 2023 Dinkelsbühl

Nummer und Name der Ausstellung

Ort/Raum

1 Tradition bis Moderne XIII



Museum  
Haus der Geschichte

Jurierter Wettbewerb der Patchwork Gilde

2 Temperaturquilts

Kath. Gemeinde-  
zentrum St. Georg, 1.OG

Onlinegruppe Temperaturquilts

Wie verändern sich die Temperaturen im Laufe eines Jahres? Welche Temperaturen waren in meinem Geburtsjahr? Kann man Klimawandel darstellen? Diese Fragen greifen die Mitglieder der Onlinegruppe „Temperaturquilts“ auf.

3 Zertifikantinnen



Kath. Gemeinde-  
zentrum St. Georg, 2.OG

Zertifikatsquilts der Absolventinnen der KursleiterInnen-Ausbildung der Patchwork Gilde Deutschland e.V.

Die Absolventinnen dieses Jahres zeigen hier ihre Zertifikatsquilts und ihre Quilts aus den Kursen „Traditionell“, „Modern“ und „Farblehre“.

4 Hand in Hand

Kinderzeche, 1.OG

EU-Wettbewerb Stickprogramm Guldusi

Eine gestickte Hand aus Afghanistan findet man in jedem Werk. An jedem Quilt haben mindestens 4 Hände gearbeitet, eine Zusammenarbeit der Kulturen im Rahmen des Wettbewerbes „Hand in Hand“ der Afghanistan-Initiative.

5 Mit Fäden spielen

Kinderzeche, 2.OG

Gabi Heimann

Mit Fäden spielen und die Handstickerei bei einem Quilt einsetzen. So lassen sich mit Nadel und Faden Akzente setzen oder neue Texturen erschaffen. Die Kombination von Stoff, nicht-textilen Materialien und Nadel und Faden gibt unzählige Möglichkeiten, kreativ zu sein.

6 Heilend Belebend Nährend –  
Pflanzen der Bibel

Kinderzeche, 2.OG

Aus heiterem Himmel – Pflanzen der Bibel

In der Bibel werden die unterschiedlichsten Pflanzen erwähnt. Jeder Quilt ist einer dieser Pflanzen gewidmet und beschäftigt sich mit ihren Eigenschaften wie heilend, belebend oder nährend.

7 Sew EQA – EQA näht

Kinderzeche,  
Kutschenraum

EQA

Die Internationalen Repräsentantinnen der Europäischen Gilden treffen sich regelmäßig, um neue interessante Projekte für die Ausschreibungen der EQA zu entwickeln. Aber selbst können sie natürlich auch quilten und hier dürfen sie mal ihr Können unter Beweis stellen und die Vielfalt des quilterischen Schaffens in den verschiedenen Ländern präsentieren.

8 Reise um die Welt



Schranne OG

Ausschreibung für Mitglieder der Patchwork Gilde

Endlich ist es so weit, wir können wieder reisen! Die letzten beiden Jahre haben uns gezeigt, wie wertvoll die Tage der Entspannung sind, wie wir die Begegnung mit fremden Kulturen, Menschen, anderen Landschaften und Traditionen vermissen. Die Gedanken dazu werden in diesen kleinen Quilts gezeigt.

Nummer und Name der Ausstellung

Ort/Raum

9 Von MGN nach DKB –  
Verknüpfungen



Schranne OG

Freie Ausschreibung der Patchwork Gilde

Mitglieder und Nichtmitglieder waren aufgerufen, ihre Vorfreude auf Dinkelsbühl auszudrücken, indem sie einen kleinen Quilt anfertigen unter dem Thema „Verknüpfungen“. Der PIN der Patchworktage 2022 steht dabei im Mittelpunkt der Ausschreibung.

10 Raumfragmente

Schranne OG

Isabelle Wiessler

Inspiration schöpft Isabelle Wiessler gerne aus ihrer Umgebung. Es sind oft die kleinen Details, die ihre Augen wahrnehmen. Es kann aber auch eine Atmosphäre, eine Stimmung, eine Ausstrahlung sein, die sie in ihrer künstlerischen Arbeit einfängt, um die Betrachtenden zu berühren.

11 SASHIKO – Geschichten ohne Worte

Schranne OG

Helle Eggebrecht

SASHIKO, bei dieser alten japanischen Stickkunst werden mit dickem Baumwollgarn auf indigofarbenem Stoff reduzierte Entwürfe mit der Hand gestickt. Welche Möglichkeiten ergeben sich bei der Kombination Patchwork mit Sashiko? Wie kann Sashiko zeitgemäß in unsere Kultur eingebracht werden? Und wo sind die Grenzen?

12 Wundertütenquilts

Schranne OG

Lausitzer Hobbyquilter & Schwungrad-Quilter

Zwei Gruppen haben ihre Ideen ausgetauscht. Dazu packten sie viele bunte Stofftüten und schickten sie an die Ideengeber zurück. Die Empfänger fertigten daraus Quilts, vielfältig in Idee, Umsetzung und Technik.

13 Buntes Leben auf der Wiese



Schranne OG

Patch-Kids

Kleine Künstler und Künstlerinnen ganz groß. Unser Nachwuchs zeigt in kleinen Quilts seine Blumenwiese und das bunte Leben darauf.

14 Soloausstellung Jana Sterbova

Schranne OG

Jana Sterbova – europäische Textilkünstlerin

mit einer Auswahl aus „Rot-Fragmente“, „ROST“ und „Evolon“

15 Koole Kaleidoscope nach Ricky  
Tims' Art

Schranne OG

1001 Quilt Mössingen

Gruppenausstellung zum Thema „Koole Kaleidoscope“ nach Ricky Tims

16 Fotos immer wieder anders

Schranne OG

Stofftrio

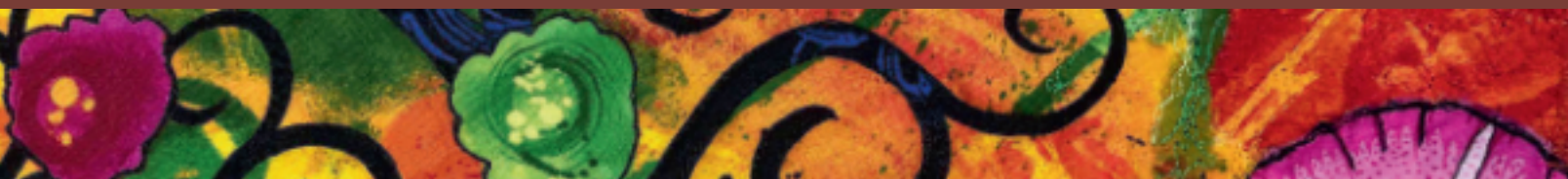
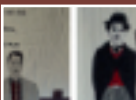
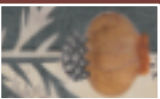
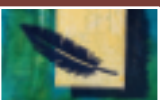
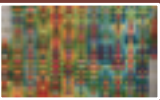
Ein Foto als Aufgabe – spannend die Umsetzung, von jedem Gruppenmitglied anders.

17 Landschaftsquilt Allgäu-  
Oberschwaben

Schranne OG

TexArt+Quilt

Liebgewonnene oder sehenswerte Details der Umgebung, kombiniert mit vorgegebenen Stoffen (2), ergeben eine Vielzahl unterschiedlichster Quilts zum Thema Landschaft.



# Ausstellungen

## Patchworktage 2023 Dinkelsbühl

Nummer und Name der Ausstellung

Ort/Raum

18 Asymetrie Schranne OG

Oana Popescu

BOO! Durch Dekonstruktionsmittel wurden drei klassische EPP-Rosetten in ein buntes, zugleich lustiges und verschrecktes Gesicht verwandelt.  
STURMFARBEN bricht mit Hilfe einer Fibonacci-Reihe das Gesamtbild eines Baumes in 64 Einzelansichten.  
CEROPEGIA WOODII ist eine Kompositions- und Farbübung.

19 Kalenderblätter Schranne OG

Kniffelquilter

3 Jahre – drei Kalender mit jeweils 12 Kalenderblättern

20 150 Schranne OG

Die 10 schönsten Quilts, über Publikumswahl bestimmt, zu Ehren der 150. Ausgabe unseres Gildeheftes

21 Gildelizzy Kirche St. Paul

Diese Quilts entstanden im Rahmen des Sew-Along 2021 der Patchwork Gilde Deutschland. Vorlage war der „Granny's 1930 Sampler“ von Ricky Tims. Das ist der Quilt, der in dem Buch „Lizzy Albright and the Attic Window“ von Ricky Tims und Kat Bowser vorkommt. Jede Woche wurde ein Block vorgestellt. Nach wie vor trifft sich die Gruppe 1 x per Monat per Zoom, um die Fortschritte zu besprechen und sich gegenseitig zu motivieren.

22 Für Dich – für mich Gde. Zentrum St. Paul 1.OG

Turbo- und Fitzelquilter Onlinegruppe

Ein Online-Schachteltausch, geht denn das? Schachtelquilts einer Onlinegruppe. Geteilte Bilder, Fotos gemeinsam und doch allein, eindrucksvoll umgesetzt.

Nummer und Name der Ausstellung

Ort/Raum

23 Giganten bis Transformationen – Gde. Zentrum St. Paul  
Intarsien in Stoff 2.OG

Heike Dressler

In den Arbeiten überlagern sich Farben mit Formen. Es entstehen Kontraste und Transparenz mit einer Vielfalt an visuellen Details. Schwerpunkt sind Intarsien mit Überschneidungen.

24 Die Nord-Quilterinnen Gde. Zentrum St. Paul 2.OG

Die Nord-Quilterinnen

Die Nord-Quilterinnen (Sibylle Gorgis, Christel Hansen, Claudia Itzwerth, Ingeborg Hinrichs, Dr. Brigitte Muntermann und Birgit Sowoda) haben ihr zweites Projekt gestartet. Inspiriert durch KünstlerInnen aus verschiedenen Epochen und Stil-/Kunstströmungen, werden ihre Werke präsentiert. Lassen Sie sich überraschen!

25 English Paper Piecing Gde. Zentrum St. Paul 2.OG  
Variationen

Birgit Ziller

English Paper Piecing nicht nur klassisch mit Hexagons und Rauten in eher traditionellen Farben, sondern auch in modernen Farben und Formen (lange Hexagons, Octagons, Quadrate und Trapeze) kombiniert mit aufwendigem Quilting.

26 Variationen in Rot Gde. Zentrum St. Paul 2.OG

Flickwerk im Fachwerk

Gruppenarbeiten mit der Farbvorgabe Hell- bis Dunkelrot und freier Motivwahl

## Shop-Produkte

### Mein Gilde-Nähplatz

Schneidematte mit Aufdruck,  
limitierte Auflage, 45 x 30 cm

Preis:

Mitglieder: 15,00 €

Nicht-Mitglieder: 18,00 €

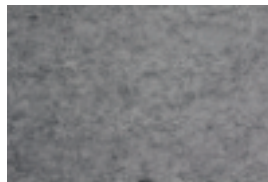


Wollfilzmatte mit Aufhänger,  
limitierte Auflage, 30 x 45 cm

Preis:

Mitglieder: 30,00 €

Nicht-Mitglieder: 35,00 €



Schneidelineal mit Aufdruck,  
limitierte Auflage, 15 x 30 cm

Preis:

Mitglieder: 15,00 €

Nicht-Mitglieder: 18,00 €



Nähanleitung für eine Transporttasche, ca. 38 x 50 x 8 cm

Preis:

Mitglieder: 6,00 €

Nicht-Mitglieder: 8,00 €

bei Kombikauf (außer Pin) kostenlos



Pin Patchworktage Dinkelsbühl

ca. 3,5 x 3,5 cm

Preis:

Mitglieder: 3,00 €

Nicht-Mitglieder: 3,00 €

Vorbestellungen sind für unsere Shop-Produkte leider nicht möglich.





# Händler und Sponsoren

Patchworktage 2023 Dinkelsbühl, Schranne und Spital

Angelika Reinhart Handarbeiten  
Wilhelm-Schwarz-Str. 11, 74821 Mosbach  
[info@angelika-reinhart-handarbeiten.de](mailto:info@angelika-reinhart-handarbeiten.de)  
[www.angelika-reinhart-handarbeiten.de](http://www.angelika-reinhart-handarbeiten.de)  
Tel.: 0621 5945

Angelika Reinhart  
Handarbeiten

Bernina Nähmaschinen GmbH  
Ludwig-Winter-Straße 3, 77767 Appenweier  
[info@longarm.de](mailto:info@longarm.de)  
[www.longarm.de](http://www.longarm.de)  
Tel.: 0151 17144435

**BERNINA**  
made to create

Gundi's Quilt Heaven  
Hauptstraße 13, 55774 Baumholder  
[info@gundis-quilt-heaven.com](mailto:info@gundis-quilt-heaven.com)  
[www.gundis-quilt-heaven.com](http://www.gundis-quilt-heaven.com)  
Tel.: 06783 9058038



Handi Quilter, Consuendi GmbH  
Röhrsdorfer Allee 14, 09247 Röhrsdorf  
[info@handiquilter.de](mailto:info@handiquilter.de)  
[www.handiquilter.de](http://www.handiquilter.de)  
Tel.: 03722 40887200

**Handi Quilter**  
BY QUILTERS FOR QUILTERS

Ideen aus Stoff  
Gymnasiumstr. 20, 88400 Biberach  
[siggi@ideen-aus-Stoff.de](mailto:siggi@ideen-aus-Stoff.de)  
[www.patchwork-biberach.de](http://www.patchwork-biberach.de)  
Tel.: 0160 8363006



Im Stübbchen  
Elisabeth-Selbert-Str. 12,  
36199 Rothenburg a.d. Fulda  
[anke@im-stuebbchen.de](mailto:anke@im-stuebbchen.de)  
[www.im-stuebbchen-shop.de](http://www.im-stuebbchen-shop.de)  
Tel.: 06623 915561



kokopelli patchwork  
Hägewiesen 26, 30916 Isernhagen  
[kokopelli-patchwork@gmx.de](mailto:kokopelli-patchwork@gmx.de)  
[www.kokopelli-patchwork.de](http://www.kokopelli-patchwork.de)  
Tel.: 05139 891450



Lana Materia  
Marktstraße 28, 29614 Soltau  
[www.lana-materia.com](http://www.lana-materia.com)  
[info@lana-materia.com](mailto:info@lana-materia.com)  
Tel.: 05191 9671896



Miller's Quilting - Lesestoff  
Märkische Str. 3, 15749 Mittenwalde  
[quiltbuch@googlemail.com](mailto:quiltbuch@googlemail.com)  
[www.mqlt.de](http://www.mqlt.de)  
Tel.: 033769 188992



Nähideen mit Herz  
Am Edelborn 4, 35649 Bischoffen  
[info@naehideenmitherz.de](mailto:info@naehideenmitherz.de)  
[www.naehideenmitherz.de](http://www.naehideenmitherz.de)  
Tel.: 0152 3428447



patch and work  
Gütchenstraße 14, 06108 Halle  
[info@patch-and-work.de](mailto:info@patch-and-work.de)  
[www.patch-and-work.de](http://www.patch-and-work.de)  
Tel.: 03456 819439



Patchwork Basket  
Jeanette-Wolf-Ring 6, 21035 Hamburg  
[patchwork-hh-bergedorf@gmx.de](mailto:patchwork-hh-bergedorf@gmx.de)

profi Patchwork&quilt  
Schwarzdornweg 53, 36251 Bad Hersfeld  
[www.quiltprofi-shop.eu](http://www.quiltprofi-shop.eu)  
[info@quiltprofi-shop.de](mailto:info@quiltprofi-shop.de)  
Tel.: 06621 2043800



Quilt Cabin  
Wiggestraße 5, 44263 Dortmund  
[info@quiltcabin.de](mailto:info@quiltcabin.de)  
[www.quiltcabin.de](http://www.quiltcabin.de)  
Tel.: 0231 2268420



Quilting4you  
Frankfurter Straße 644, 51145 Köln  
[info@quilting4you.de](mailto:info@quilting4you.de)  
[www.Quilting4you.de](http://www.Quilting4you.de)  
Tel.: 0163 5897154



Quilt-Harmony  
Bückerburger Str. 155, 32469 Petershagen  
[info@quilt-harmony.de](mailto:info@quilt-harmony.de)  
[www.quilt-harmony.de](http://www.quilt-harmony.de)  
Tel.: 05702 821621



Smart-Thread  
Meisterhafte Maschinengarne e.K.  
Hörnlestr. 22, 78559 Gosheim  
[info@smart-thread.com](mailto:info@smart-thread.com)  
[www.smart-thread.com](http://www.smart-thread.com)  
Tel.: 07426 5160660



Ferd. Schmetz GmbH  
Im Stöcken 5, 72458 Albstadt  
[sales@schmetz.com](mailto:sales@schmetz.com)  
[www.schmetz.com](http://www.schmetz.com)  
Tel.: 07431 103555



Stoff-Flausen  
Nordstranderstr. 34, 25541 Brunsbüttel  
[info@stoff-flausen.de](mailto:info@stoff-flausen.de)  
[www.stoff-flausen.de](http://www.stoff-flausen.de)  
Tel.: 04852 7002



TEXTILIA Stahlwaren-Manufaktur  
GmbH & Co.KG  
Neuenkamper Str. 24, 42657 Solingen  
[office@textilia-solingen.de](mailto:office@textilia-solingen.de)  
[www.textilia-solingen.de](http://www.textilia-solingen.de)  
Tel.: 0212 248200



[verstehen-wie-es-geht.de](http://www.verstehen-wie-es-geht.de) / Gunhild Fette  
Grasweg 9, 32699 Extertal  
[gunhild@verstehen-wie-es-geht.de](mailto:gunhild@verstehen-wie-es-geht.de)  
[www.verstehen-wie-es-geht.de](http://www.verstehen-wie-es-geht.de)  
Tel.: 05262 946070



Nähmaschinen Wagner  
Wassertrüdingen Str. 19, 91550 Dinkelsbühl  
[info@naehmaschinen-dinkelsbuehl.de](mailto:info@naehmaschinen-dinkelsbuehl.de)  
[www.naehmaschinen-dinkelsbuehl.de](http://www.naehmaschinen-dinkelsbuehl.de)  
Tel.: 09851 5278403



Zammgnäht  
Bahnhofstraße 13, 91710 Gunzenhausen  
[buero@zammgnaeht.de](mailto:buero@zammgnaeht.de)  
[www.zammgnaeht.de](http://www.zammgnaeht.de)  
Tel.: 09831 5746592  
Tel.: 0172 8137576



**BERNINA**  
made to create

**Westfalenstoffe**

**ZWEIGART**  
since 1877

**Mettler**  
Faden.Farbe.Fantasie.



**JUKI**

**Handi Quilter**  
BY QUILTERS FOR QUILTERS

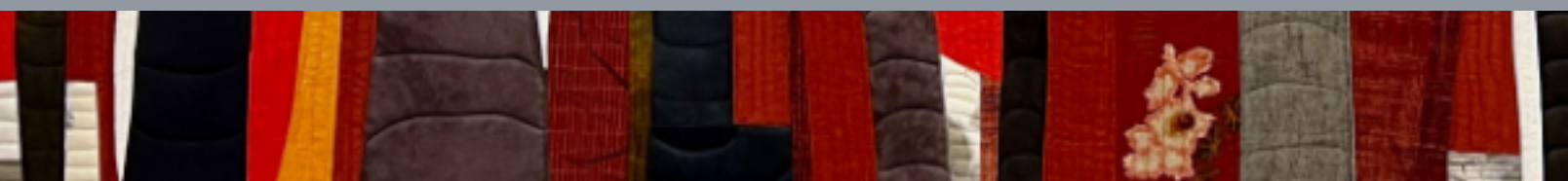
**Clöver**



**stof**fabrics

**Gütermann**  
creativ

color your life  
**MADERA**



# Eintrittspreise

## Patchworktage 2023 Dinkelsbühl

Tageskarte: 12,00 €  
Tageskarte Mitglieder: 10,00 €

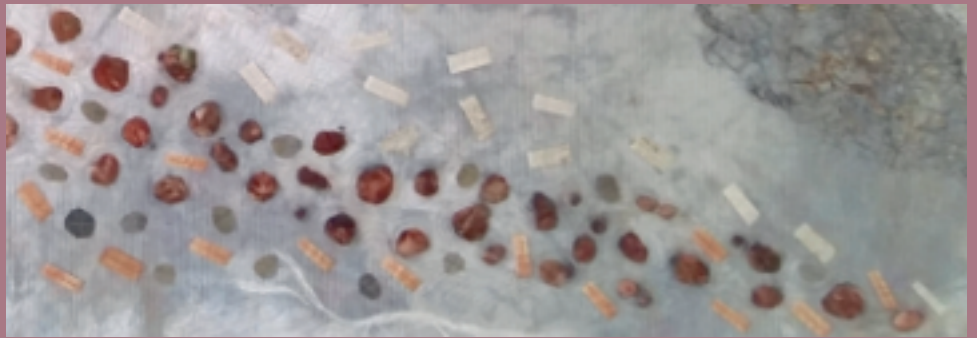
Dauerkarte 30,00 €  
Dauerkarte Mitglieder: 25,00 €

Ermäßigung für Menschen mit Behinderung:

Tageskarte: 8,00 €  
Dauerkarte: 20,00 €

Kinder unter 18 Jahren: frei

Begleitende Männer: Sonntag frei



## Hygienekonzept

Die Patchworktage werden mit einem entsprechenden Hygienekonzept sowie den zum Termin aktuell gültigen Coronaregeln durchgeführt.

Informieren Sie sich bitte kurz vor Ihrem Besuch über die aktuellen Bedingungen in Dinkelsbühl auf unserer Homepage.

[www.patchworktage.de](http://www.patchworktage.de)

Wir freuen uns auf jeden Besucher – mit und ohne Maske.

## Veranstalter

Patchwork Gilde Deutschland e.V.  
Kampstraße 34, 44137 Dortmund  
Tel.: +49 231 4080262  
[post@patchworkgilde.de](mailto:post@patchworkgilde.de)  
[www.patchworktage.de](http://www.patchworktage.de)

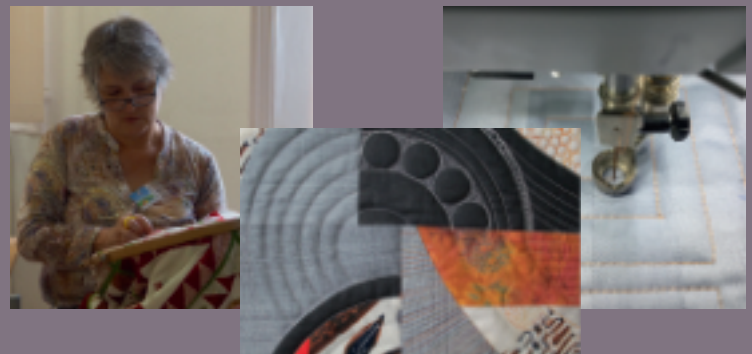


Touristik Service Dinkelsbühl  
Altrathausplatz 14  
94550 Dinkelsbühl  
Tel: +49 9851 902440  
[Touristik.service@dinkelsbuehl.de](mailto:Touristik.service@dinkelsbuehl.de)  
[www.touristik-dinkelsbuehl.de](http://www.touristik-dinkelsbuehl.de)



## Schwerpunktthema

Schranne, Händlerbereich



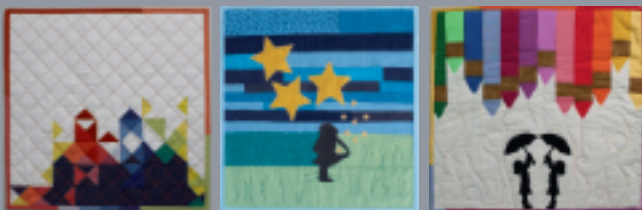
Von Mitgliedern für Mitglieder

Interessantes zum Thema Quilten: Handquilten, Maschinenquilten, freies Maschinenquilten, Quilten mit Rulern und vieles mehr in der Aktionszone im Händlerbereich in der Schranne



## Patch-Kids-Werkstatt

Schranne, 1. OG



Wir laden alle Kinder und Jugendlichen in die Patch-Kids-Werkstatt ein, mit uns kreativ tätig zu werden.

Immer vormittags ab 10:00 Uhr und nachmittags ab 15:00 Uhr freuen wir uns darauf, mit euch zu nähen, zu quatschen und euch einfach nur kennenzulernen. Ihr braucht euch nicht vorher anzumelden, kommt einfach vorbei.

Wir werden einige Aktionen und kleine Projekte für euch bereithalten, die ihr vor Ort nähen könnt. Hierzu gehören sowohl das Nähen von Hand als auch mit der Maschine. Natürlich könnt ihr auch die Quilts des aktuellen Wettbewerbs bewundern und bei der Wahl des Publikums-Lieblingsquilts mitmachen.

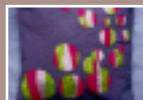




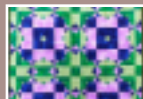
# Kurse

Patchworktage 2023

## Freitag: Berufsschule



**Ute Breidenmoser**  
Kreise einnähen  
Freitag, 9:00 – 12:00 Uhr



**Peggy Reinhold**  
Disappearing Hourglass  
Block  
Freitag, 9:00 – 13:00 Uhr



**Sashiko**  
Marina Jodda  
Freitag, 9:00 – 13:00 Uhr



**Ilonka Harz**  
Kaleidoskopquilts aus Panel-  
stoffen  
Freitag, 9:00 – 17:00 Uhr



**Christel Hansen**  
Ein handgenähtes Nähkäst-  
chen  
Freitag, 9:00 – 17:00 Uhr



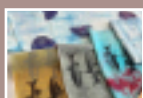
**Christine Naumann**  
Perfekte Symmetrie  
Freitag, 9:00 – 17:00 Uhr



**Eli Thomae**  
Meine Lieblingsfarbe oder  
Traum in ...  
Fr./Sa., 9:00 – 17:00 Uhr



**Martina Hahn-Göttle**  
Taschen und Täschchen  
Fr./Sa., 9:00 – 17:00 Uhr



**Kristina Schaper**  
Stoffunikate mit Siebdruck  
Fr./Sa./So., 9:00 – 17:00 Uhr



**Andrea Kollath**  
Improv Patchwork  
Freitag, 10:00 – 16:00 Uhr



**Bärbl Vollertsen**  
 $1+1 = 1\frac{1}{2}$  – lieber kurz  
gerechnet als lange probiert  
Freitag, 14:00 – 17:00 Uhr



**Klara Flickenreich**  
Blütenmeer  
Freitag, 14:00 – 17:00 Uhr



**Elke Michel**  
ATARASHII, spannend und  
vielseitig  
Freitag, 14:00 – 18:00 Uhr



**Martina Hilgert-Vervoort**  
Kleine Buchbinderei  
Freitag, 14:00 – 18:00 Uhr

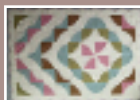


**Christiane Terveen**  
Mein Block, der hat drei  
Ecken – gestreift  
Freitag, 14:00 – 18:00 Uhr

## Samstag und Sonntag: Mittelschule



**Ute Zohles**  
Verschönern und Reparieren  
mit Sashiko  
Samstag, 9:00 – 13:00 Uhr



**Jutta Naujoks**  
Wie wird aus einem Top ein  
Quilt?  
Samstag, 9:00 – 17:00 Uhr



**Isabelle Wiessler**  
Inspiration Baumrinde  
Samstag, 9:00 – 17:00 Uhr



**Ulla Hoppe**  
Weißquilt 2.0  
Samstag, 9:00 – 17:00 Uhr



**Jutta Reichenbach**  
Simplified Patchwork  
Samstag, 9:00 – 17:00 Uhr



**Christine Naumann**  
Handapplizieren  
Samstag, 9:00 – 17:00 Uhr



**Britt Rensch**  
Mini quilt – doppelseitiges  
Log Cabin  
Samstag, 9:00 – 17:00 Uhr



**Britta Jones**  
Freihandquiltten auf der Näh-  
maschine  
Sa./So., 9:00 – 17:00 Uhr



**Nico Laudenberg**  
Scrappy Appliqué™  
Samstag, 10:00 – 16:00 Uhr



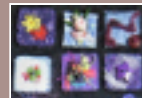
**Rita Berghuis-Ensing**  
Buchbinden  
Samstag, 14:00 – 18:00 Uhr



**Nico Laudenberg**  
Farben-Freude beim Patch-  
work  
Sonntag, 9:00 – 13:00 Uhr



**Isabelle Wiessler**  
Experimente mit Lutradur  
Sonntag, 9:00 – 17:00 Uhr



**Jutta Reichenbach**  
Inchies  
Sonntag, 10:00 – 13:00 Uhr

Ausführliche Kursbeschreibungen  
finden Sie auf unserer Homepage:  
[www.patchworkgilde.de](http://www.patchworkgilde.de)



## Mitmachaktion

Dinkelsbühl ist ein schönes Städtchen, geeignet, um die eigene Kreativität auszuleben. Unsere Nähutensilien haben wir entweder dabei oder wir stöbern bei den vielen Händlern nach geeigneten „Zutaten“. Mit einem genähten Block (oder auch mehreren) zum Thema Nähutensilien können wir uns in Gedanken schon einmal darauf einstellen.

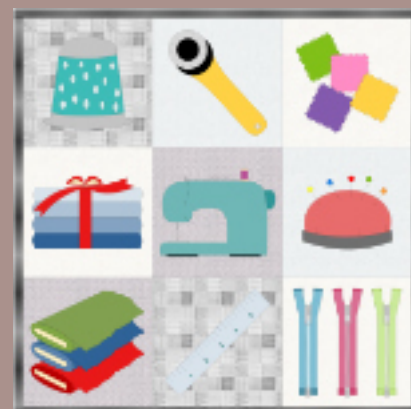
Nähen Sie einen Block in der fertigen Größe 20,0 cm x 20,0 cm (unfertige Größe 21,5 cm x 21,5 cm) mit einem Nähutensil als Motiv. Sie können sowohl die Farben als auch die Technik frei wählen. Die gezeigten Ideen sind nur Vorschläge. Sie dürfen gerne kreativ abgewandelt oder gegen andere Utensilien ausgetauscht werden.

Ihre genähten Blöcke können Sie bei den Patchworktagen in Dinkelsbühl am Gildestand abgeben. Wer nicht persönlich nach Dinkelsbühl kommen kann, gibt die Blöcke gerne jemandem mit oder schickt sie an:

**Patchwork Gilde Deutschland e.V., Kampstraße 34, 44137 Dortmund**

Alle abgegebenen Blöcke erhalten ein Los. Je nach Anzahl der abgegebenen Blöcke werden dann Blockpakete verlost (wobei aus jedem Paket ein Quilt genäht werden kann).

An dieser Aktion dürfen auch Nicht-Gildemitglieder teilnehmen. Die Verlosung findet während der Patchworktage in Dinkelsbühl statt.



# Sonderausstellungen

Patchworktage 2023



## Ausstellung der Patch-Kids in der Schranne

Die Patch-Kids entführen uns dieses Jahr mit ihren kleinen Quilts auf die Wiese. „Buntes Leben auf der Wiese“ heißt ihre aktuelle Ausstellung. Junge Künstler und Künstlerinnen können in der Patch-Kids-Werkstatt gemeinsam nähen.



## Tradition bis Moderne XIII

Quiltausstellung der Patchworkgilde Deutschland e.V.

Ein repräsentativer und spannender Querschnitt von Arbeiten aller Stilrichtungen, von aufwendigen traditionellen Quilts über zeitgenössische Entwürfe bis hin zu Art-Quilts sind vom 07.04. – 21.05. 2023 im Haus der Geschichte in der Sonderausstellung „Tradition bis Moderne“ zu sehen.

Die Patchwork Gilde Deutschland, in der sich Textilschaffende aus den unterschiedlichsten Bereichen zusammengefunden haben – von kreativen Einzelpersonen bis zu Designern und KünstlerInnen – zeigt damit wieder einmal die ganze Bandbreite dieser alten Handarbeitstechnik, die vor allem im englischsprachigen Raum sehr verbreitet war und sich im 20. Jahrhundert zu einer eigenen Form der textilen Kunst entwickelt hat.

Regelmäßig, alle 3 Jahre, schreibt die Vereinigung die Triennale „Tradition bis Moderne“ aus. Hierzu sind die Mitglieder aufgerufen, ihre besten Quilts einzureichen. Größen- und Farbvorgaben gibt es ausdrücklich nicht. Nur eines ist allen Arbeiten gemeinsam: Sie wurden aus Textilien hergestellt und bestehen aus drei Lagen, die in dekorativer Weise mit Quiltstichen verbunden sind.

Das Haus der Geschichte konnte bereits 2014 und 2019 die Vorgängerausstellungen zeigen. Auch dieses Mal soll den Besuchern und Besucherinnen ein kleiner Vorgeschmack auf die Patchworktage gegeben werden, die vom 19. – 21. Mai 2023 in Dinkelsbühl stattfinden.

## Die „Schönste Altstadt Deutschlands“ ist wieder Gastgeberin der Patchworktage

Ein Stadtbild wie aus dem Bilderbuch: Seit über 400 Jahren nahezu unverändert, stattliche Kirchenbauten und reiche Fachwerkarchitektur, stille Gassen und belebte Plätze prägen die Altstadt.

Dennoch ist Dinkelsbühl kein Freilichtmuseum, sondern lebendige Gegenwart. Türme und Tore umgeben eine der „am besten erhaltenen mittelalterlichen Städte Deutschlands“. Nicht nur die Dinkelsbühler sind dieser Überzeugung: So kürte ein Wochenmagazin die Altstadt zur schönsten überhaupt im Land. Ein Geheimtipp und „Zeitreiseziel“, so die Redaktion. Andere sehen in der Stadt sogar einen Traumort.

Vor über 100 Jahren waren es Münchener Maler, die das romantische, leicht verschlafene Landstädtchen wiederentdeckten. Ihre Ansichten aus Dinkelsbühl sind heute in der städtischen Galerie im Haus der Geschichte zu finden. Auf den Spuren dieser ersten „modernen“ Touristen erleben mittlerweile Gäste aus aller Welt die Stadt an der Romantischen Straße, genießen den Charme der verwinkelten Gassen oder den Spaziergang im Grünen

rund um die alten Mauern.

Die lebendige Altstadt mit ihrem besonderen Flair bietet schöpferisch Tätigen aller Genres Anreize und Möglichkeiten für ihr Tun, sie stellt Attraktion und Inspiration gleichermaßen dar. Malschulen und Künstlervereinigungen führen die Tradition des Künstlerortes fort, verschiedene Ateliers und Ausstellungsräume sind das ganze Jahr zugänglich und bereichern das städtische Leben durch ihr vielfältiges Angebot. Mehr noch, sie schaffen das Ambiente für die Bürger und Bürgerinnen der Stadt und ihre Gäste, durch das Dinkelsbühl seine Anziehungskraft entfaltet.

### Programm des Touristik Service Dinkelsbühl:

**Sa, 20.05.2023, 14:00 Uhr**

Führung durch das Haus der Geschichte – 800 Jahre Stadtgeschichte spannungsreich inszeniert, Sa., 20.05.2023, 14 Uhr, ab Foyer Haus der Geschichte

**Täglich 11:00 und 14:30 Uhr**

Führung durch die historische Altstadt, ab Tourist Information, Altrathausplatz

**Täglich 21:00 Uhr**

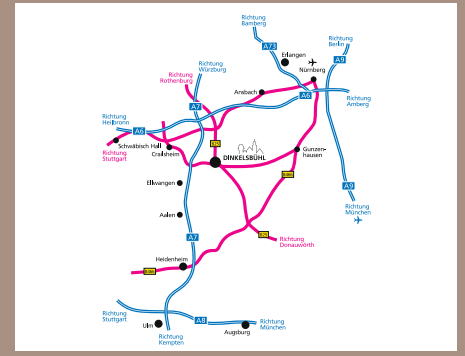
„Der Dinkelsbühler Nachtwächter“  
Der Dinkelsbühler Nachtwächter geht seine abendliche Runde durch die Stadt, ab Münster St. Georg





# Wie? Wo? Was?

## Patchworktage 2023 Dinkelsbühl



- 1 Haus der Geschichte, Altrathausplatz 14
- 2 St. Georg Gemeindezentrum, Marktplatz 1
- 3 Kinderzeche-Zeughaus, Bauhofstr. 43
- 4 Schranne, Weinmarkt 7
- 5 St. Paulskirche, Nördlinger Str. 2
- 6 Hans-von-Raumer Mittelschule, Wörter Str. 12
- 7 Berufsschule Dinkelsbühl, Nördlinger Str. 22
- 8 Spital, Kunstgewölbe und Konzertsaal, Dr. Martin-Luther-Straße 6a – 6d

**Wo findet was statt?**

**Ausstellungen:**  
 Haus der Geschichte  
 Gemeindezentrum St. Georg  
 Kinderzeche-Zeughaus  
 Schranne  
 St. Paulskirche  
 Gemeindezentrum St. Paul

**Händler:**  
 Schranne  
 Spital

**Kurse:**  
 Berufsschule Dinkelsbühl  
 Hans-von-Raumer-Mittelschule

**Patch-Kids-Werkstatt:**  
 Schranne

**Nähcafé:**  
 Schranne

**Schwerpunktthema:**  
 Schranne

**Gildestand:**  
 Schranne

