

Teil 1

Die Nahtzugaben von  
0.75 cm sind, an allen Kanten, im  
Schnittmuster enthalten.

Taschenkorpus

2 x Aussenstoff  
2 x Futterstoff  
2 x Vlies

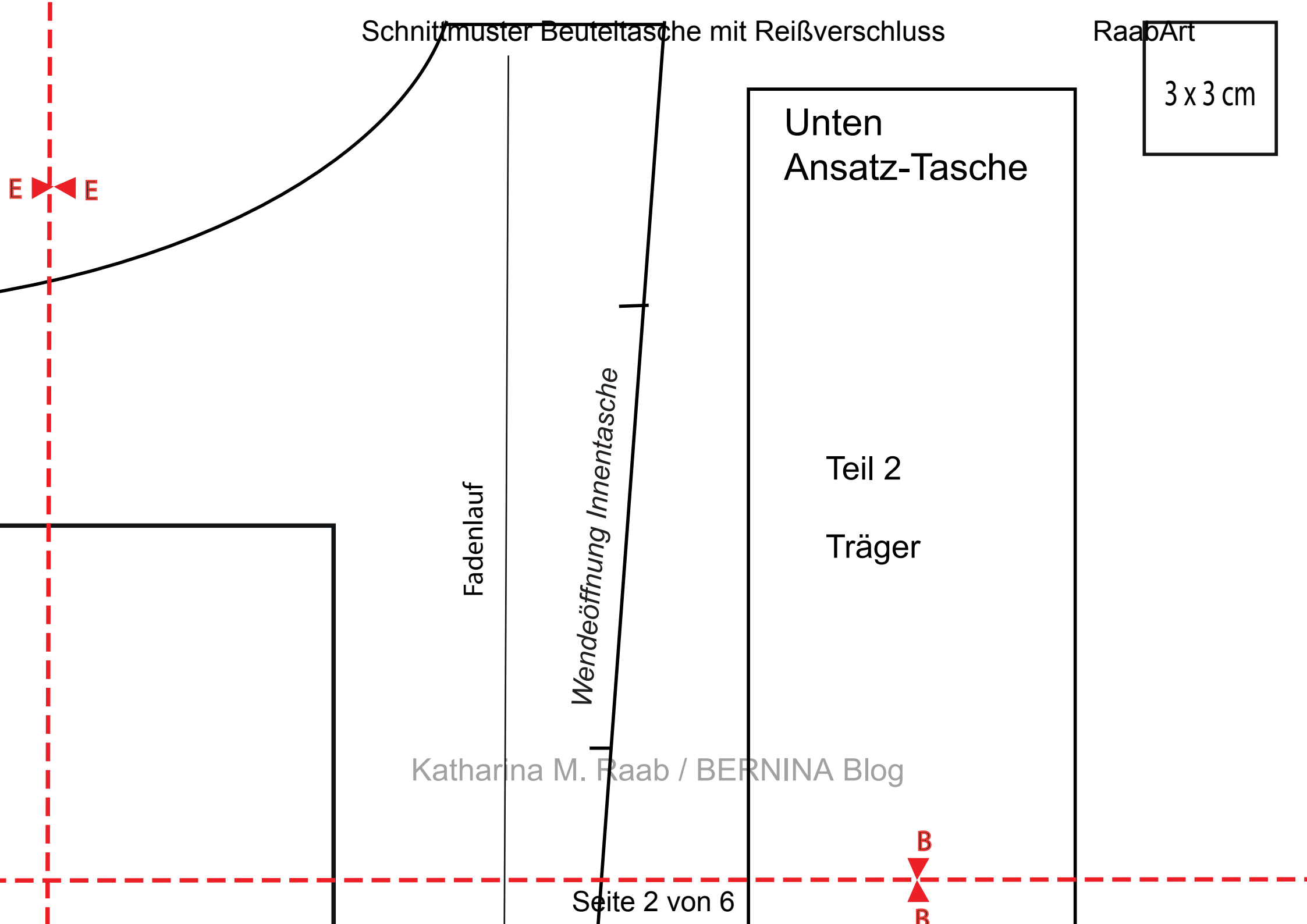


Katharina M. Raab / BERNINA Blog

Fadenlauf



3 x 3 cm



Unten  
Ansatz-Tasche

Teil 2

Träger

Fadenlauf

Wendeöffnung Innentasche

Katharina M. Raab / BERNINA Blog

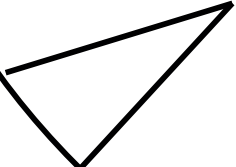
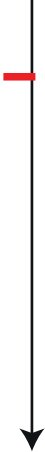


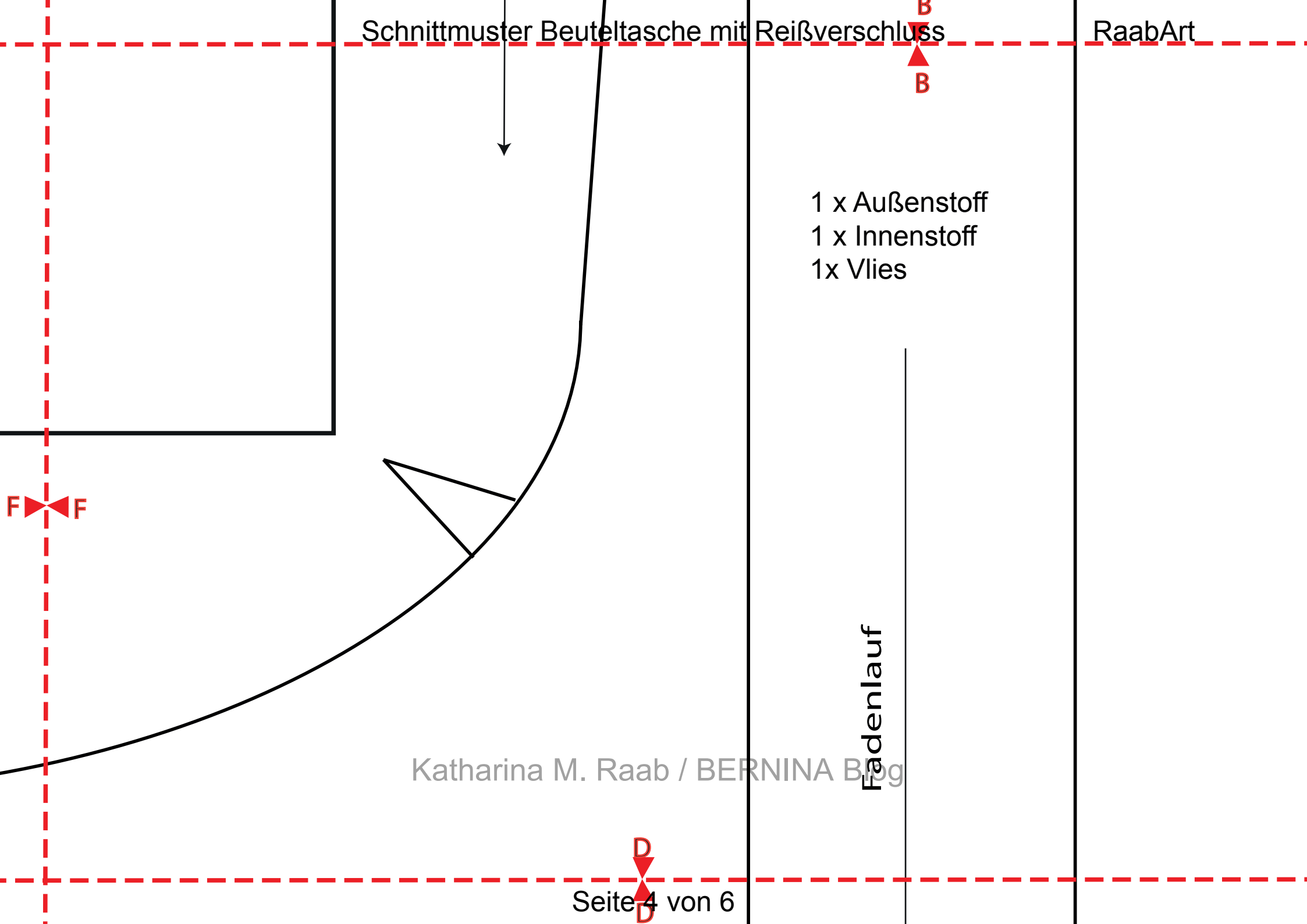
### Teil 3 Optionale Innentasche

1 x Aussenstoff

1x Futter

*Optional den Aussenstoff der Innentasche mit Vlies verstärken*





1 x Außenstoff  
 1 x Innenstoff  
 1x Vlies

Fadenlauf

Katharina M. Raab / BERNINA Blog

C

Reißverschlusssteil A

2 x Außenstoff  
2 x Innenstoff  
1x Vlies

Endlos-Reißverschluss 32 cm wird zwischen A und B eingenäht

Reißverschlusssteil B

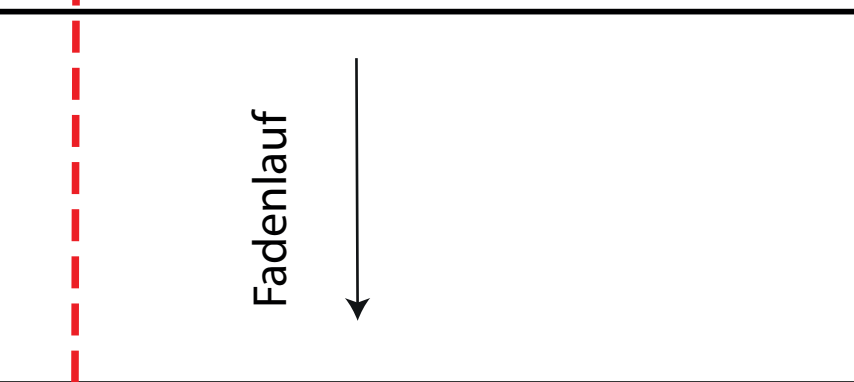
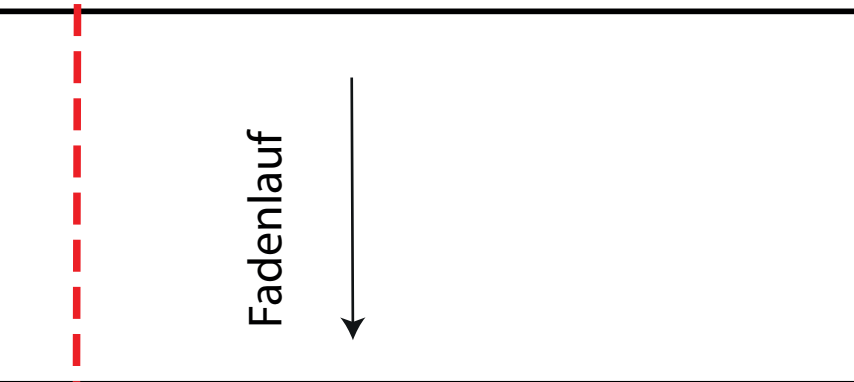
2 x Außenstoff  
2 x Innenstoff  
1x Vlies

2 x Außenstoff  
2 x Innenstoff

Teil C 3 x 5 cm

Fadenlauf

Katharina M. Raab / BERNINA Blog



G G

D D