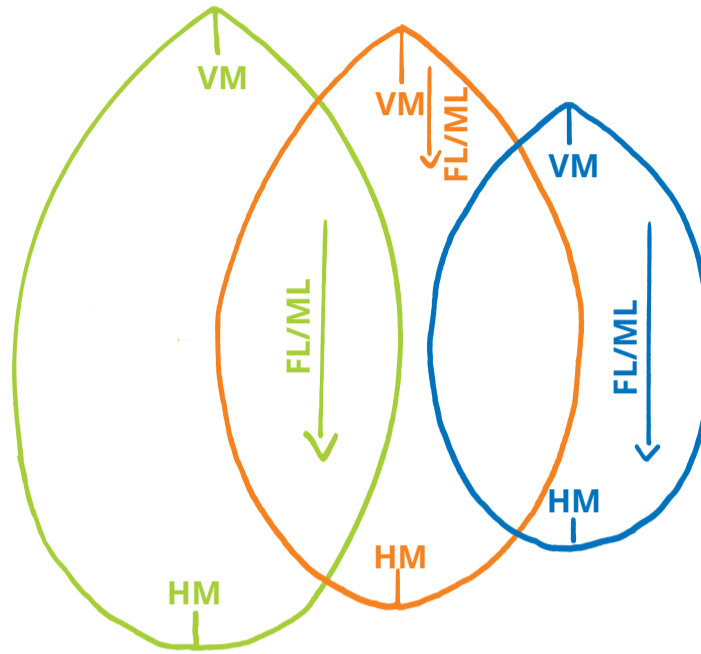




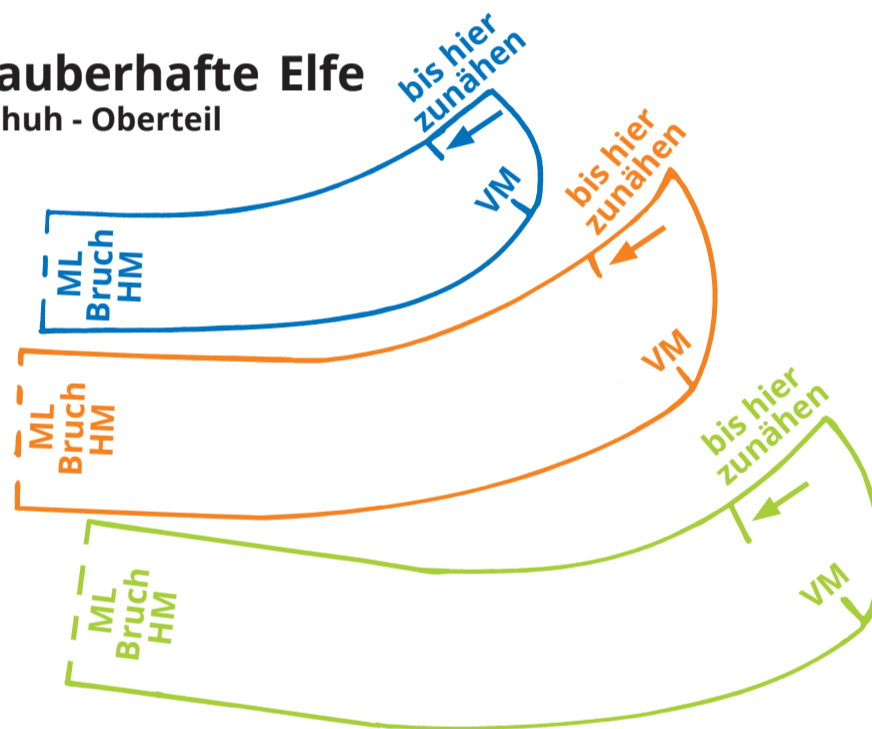
Zauberhafte Elfe

Schuh - Sohle



Zauberhafte Elfe

Schuh - Oberteil



Größen

Jede Größe hat eine eigene Linienfarbe. Die benötigte Größe entlang der passenden Linie abpausen, dabei auch alle Markierungen übertragen. Bei manchen Teilen gibt es z. T. eine einheitliche Größe für M und L.

S (small), Größe 30–32 cm

M (medium), Größe 40–44 cm, Bauchumfang 28–32 cm

L (large), Größe 40–44 cm, Bauchumfang 33–36 cm

M + L, Einheitsgröße

Markierungen

—————> Maschenlauf/Fadenlauf

..... Faltlinie/Ansatzlinie/Wendeöffnung

----- Stoffbruch oder Umbruch, Sticklinie

Abkürzungen

HM = Hintere Mitte

ML = Maschenlauf

FL = Fadenlauf

VM = Vordere Mitte

HM = Hintere Mitte