



Deze leuke applicatie kun je maken op bijvoorbeeld een keukenschort of theedoek.

Benodigheden.

Stukjes stof voor de applicatie.

Borduurgaren.

Ondergaren voor je borduurmachine.

Borduurmachine naalden.

Scheurbare versteviging.

Dubbelzijdige versteviging zoals bijvoorbeeld Vliesofix of Head bond.

Schaar.

Voordat je begint

Een goede voorbereiding is het halve werk. Lees daarom eerst goed de handleiding door en leg alle materialen klaar.

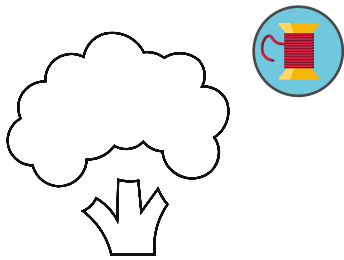
Het borduurbestand komt als ZIP-bestand. Dit betekent dat je het bestand eerst moet uitpakken. Hierna kun het bestandsformaat voor jouw borduurmachine inladen op je borduurmachine. Dit doe je bijvoorbeeld met een USB-stick of een kabeltje van de computer naar de borduurmachine.

Hierna span je het borduurraam in met versteviging, voor dit project gebruik je een scheurbare versteviging.

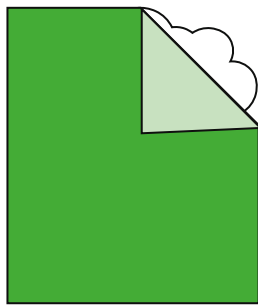
Creatieve groet,

Monique
info@keperentwill.nl

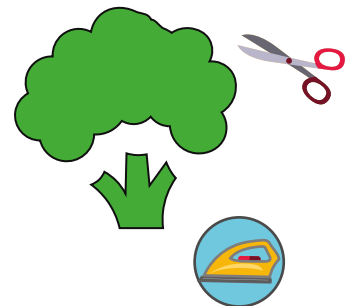
Kijk voor meer leuke ideeën op: www.keperentwill.nl



Selecteer de gewenste kleur garen voor de broccoli en borduur de plaatsingslijn.



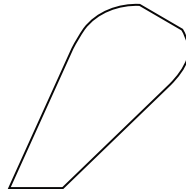
Plaats de stof voor de broccoli geheel over de plaatsingslijn en borduur de bevestigingslijn.



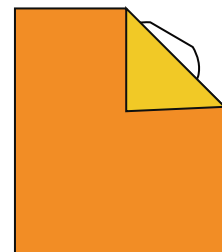
Knip de stof weg totaan het stiksel. Strijk de applicatie als je een dubbelzijdige versteviging gebruikt.



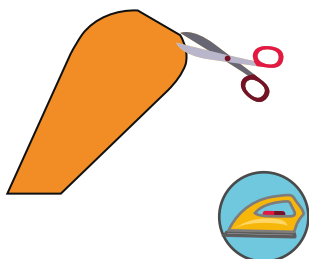
Borduur de satijnsteek omlijning.



Borduur de plaatsingslijn.



Plaats de stof voor de wortel geheel over de plaatsingslijn en borduur de bevestigingslijn.



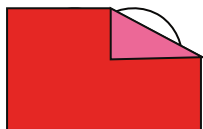
Knip de stof weg totaan het stiksel. Strijk de applicatie als je een dubbelzijdige versteviging gebruikt.



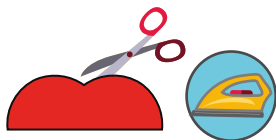
borduur de satijnsteek omlijning.



Selecteer de gewenste kleur garen voor de tomaat en borduur de plaatsingslijn



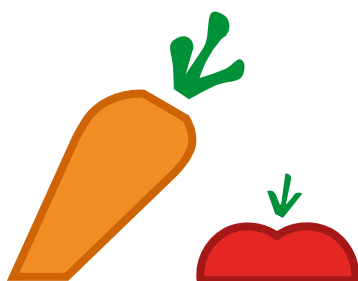
Plaats de stof voor de tomaat geheel over de plaatsinslijn en borduur de bevestigingslijn.



Knip de stof weg totaan het stiksel. Strijk de applicatie als je een dubbelzijdige versteviging gebruikt.



borduur de satijnsteek omlijning.



Selecteer de gewenste kleur voor de bovenkant van de tomaat en wortel en borduur deze.

Mmm

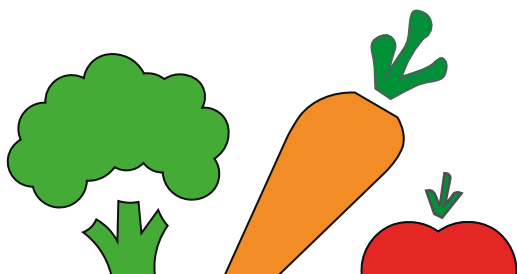


Selecteer de gewenste kleur voor de eerste letters (Mmm) en borduur deze.

mama



Selecteer de gewenste kleur voor het woord mama en borduur het woord.



Mmmama

Haal je project uit het borduurraam en verwijder de scheurbare versteviging. Voor het mooiste resultaat strijk je de applicatie.

Gefeliciteerd! Je applicatie is klaar!

**Deel je applicatie op sociale media met:
#keperentwill**

**Kijk voor meer leuke ideeën op:
www.keperentwill.nl**