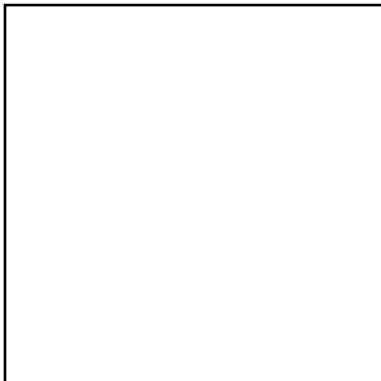


# Patroon Romper 'Juul'

Dit is een patroon voor een romper met enveloppehals waardoor het makkelijk aan- en uit te trekken is. De romper gaat van maat 50 t/m maat 80 en is gemaakt voor rekbare stoffen met een voorkeur voor ribstof. Het patroon is er in maat 50/56, 62/68 en 74/80.



Testvierkant 5x5 cm



#### Gebruikersvoorwaarden:

*Dit patroon werd met veel liefde voor jullie ontworpen. Dit patroon en deze handleiding zijn auteursrechtelijk beschermd en alleen bestemd voor persoonlijk gebruik. Daarom is het ook niet toegestaan om dit patroon te gebruiken voor commerciële doeleinden. Mocht je een workshop willen organiseren met dit patroon of een afgewerkt kledingstuk willen verkopen, gemaakt met dit patroon, neem dan contact op ([aliepost92@hotmail.com](mailto:aliepost92@hotmail.com)) of doe een bericht via Instagram ([@aliedruijff](https://www.instagram.com/aliedruijff))*

## Afdrukken van het patroon

Print het patroon en meet het testvierkant op de eerste pagina. Plak de patroonbladen aan elkaar zoals hieronder voorgesteld en knip de patronen uit.

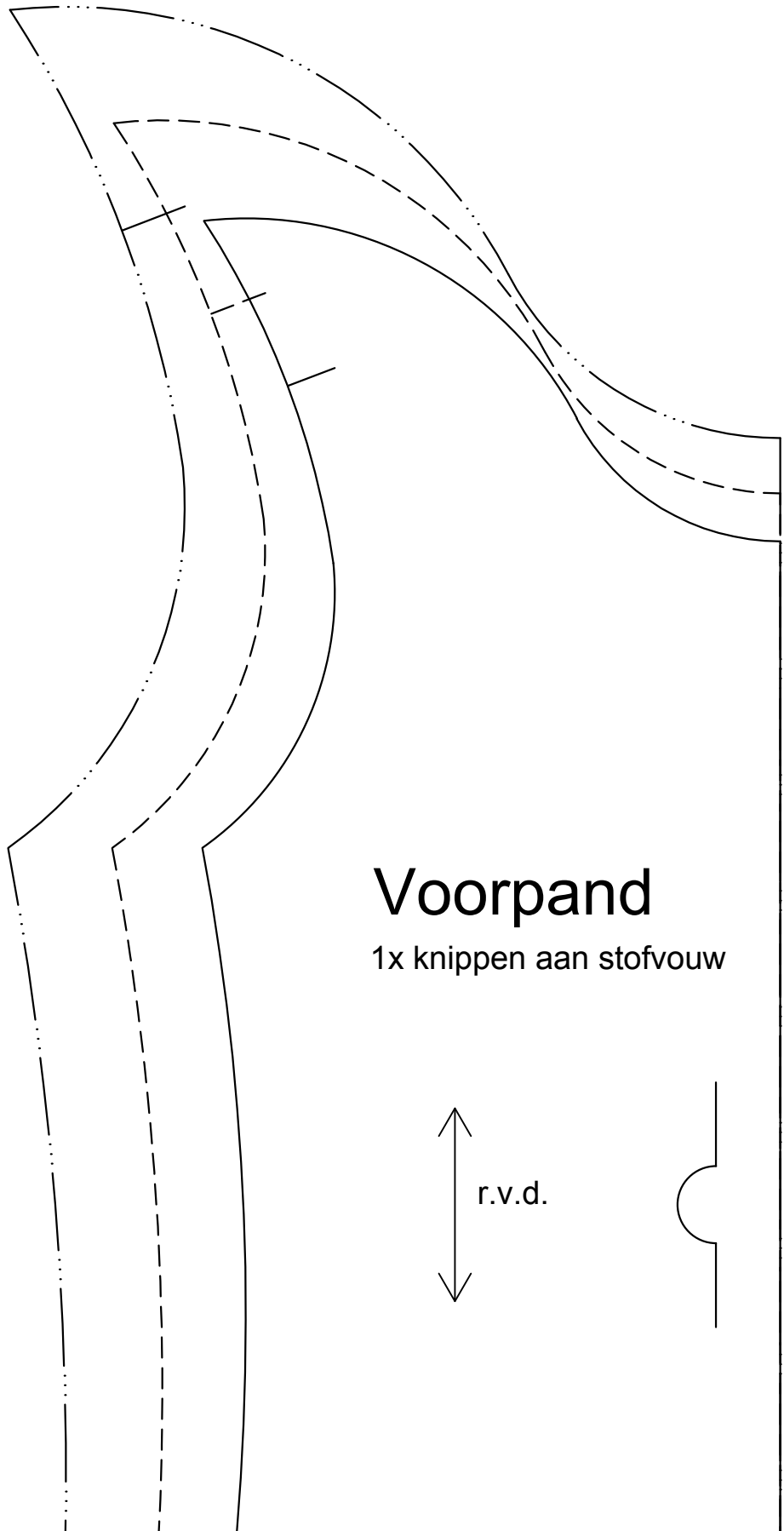
Patroondeel 1	Patroondeel 2
Patroondeel 3	Patroondeel 4

## Knippen van de patroondelen

Op het patroon staan enkele symbolen. Deze staan hieronder uitgelegd:

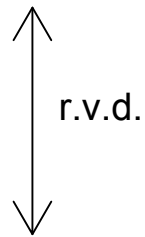


1

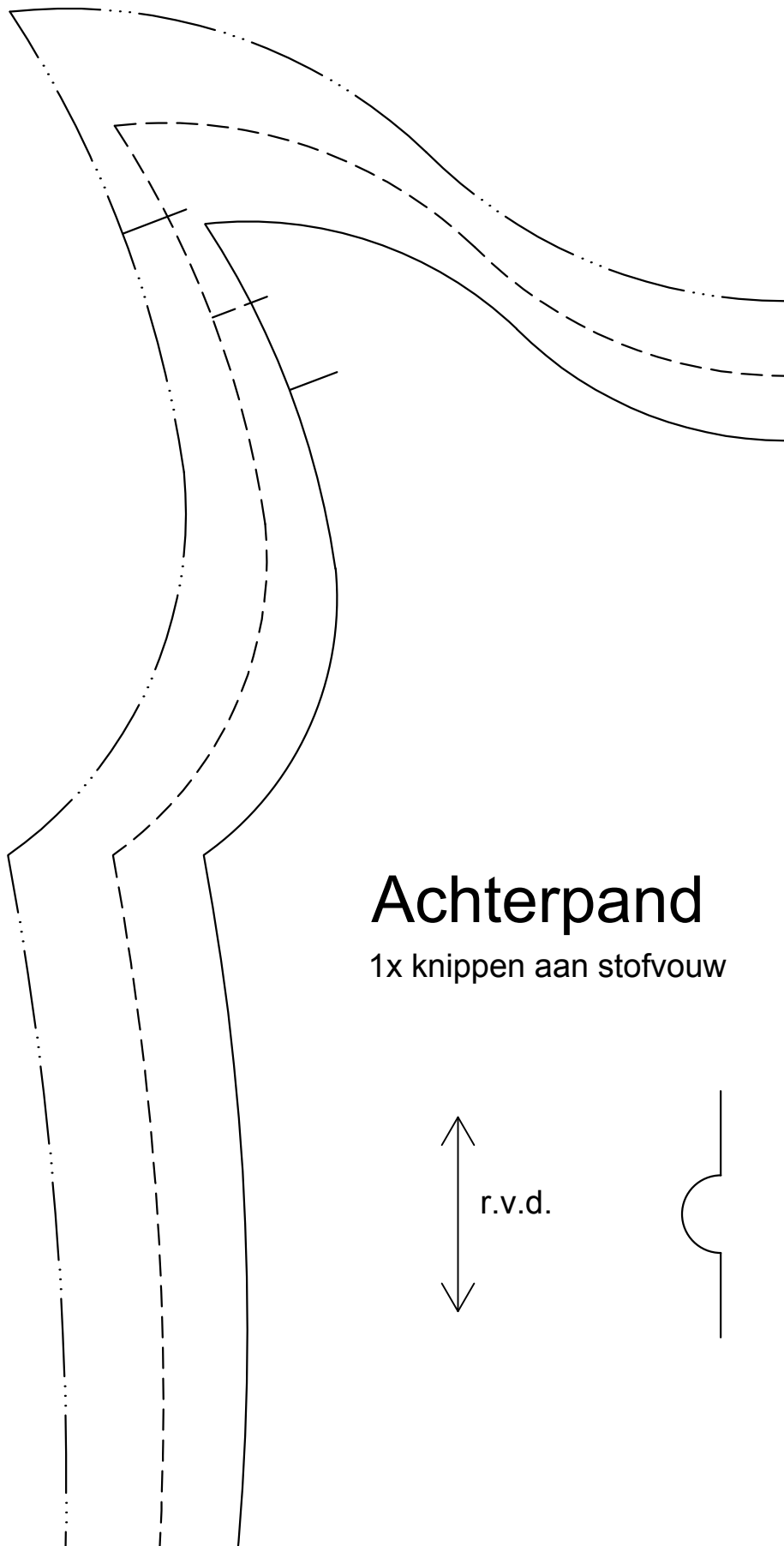


# Voorpand

1x knippen aan stofvouw



2



# Achterpand

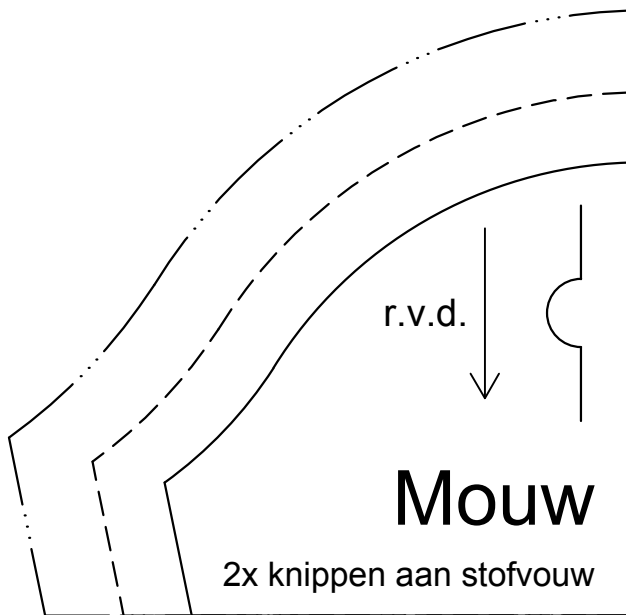
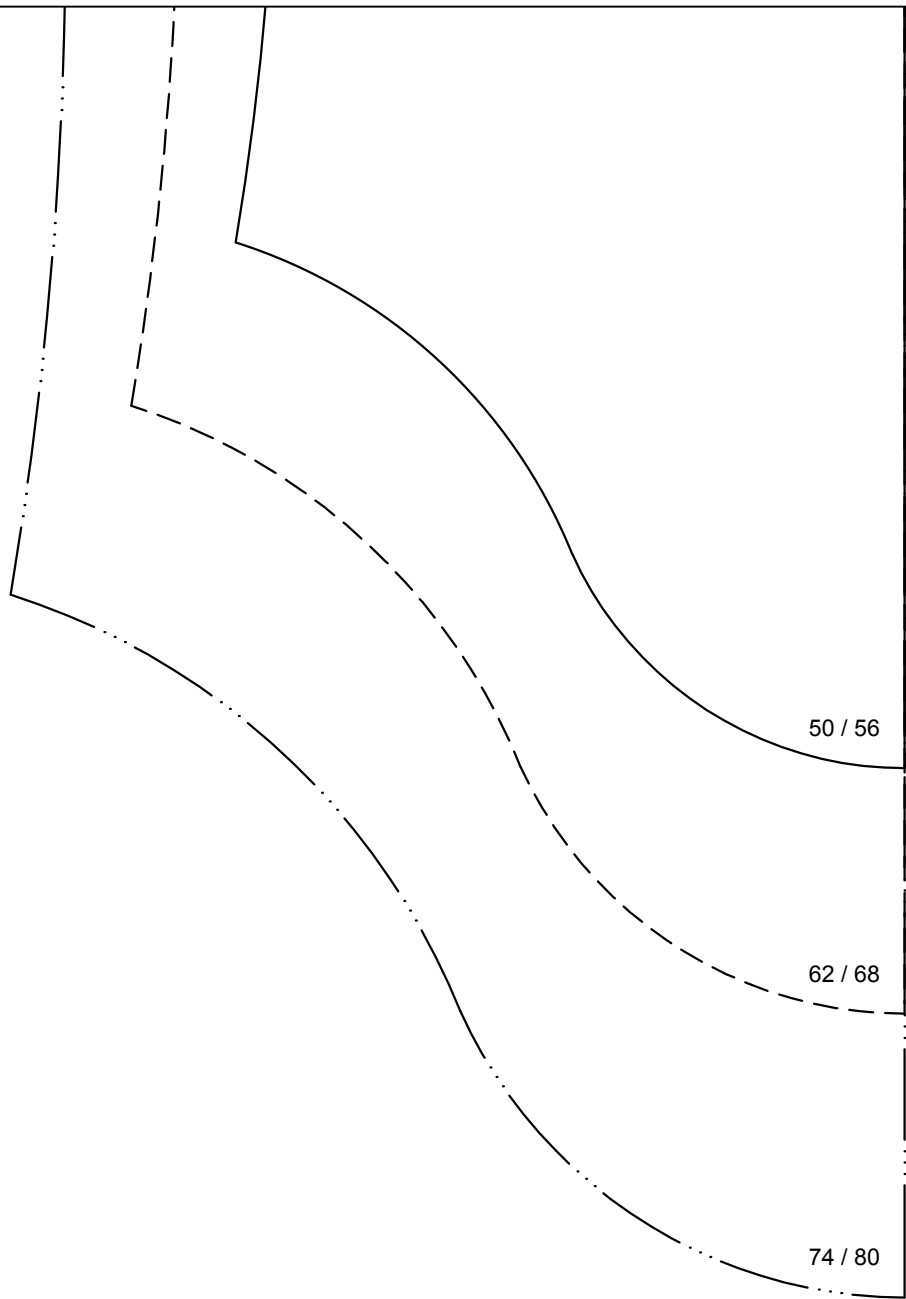
1x knippen aan stofvouw



r.v.d.



3



4

